

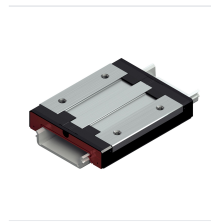
Bosch Rexroth R044181200. Miniaturwagen NRII MWA-009-BLS-C1-P-3

Artikel-Nr. BRR-R044181200 **Hersteller** Bosch Rexroth**Hersteller-Nr.** R044181200

Miniaturkugelwagen, BLS, Baugröße 9, Resist NRII, Genauigkeit Präzision, Geringe Vorspannung

TECHNISCHE DATEN

Artikel-Authentizität	Originalprodukt
Artikelzustand	Neu
Gewicht	0.1 kg
Ursprungsland	Deutschland



NORMEN & KONFORMITÄT

DIN ISO 14728-1

BESCHREIBUNG

Der Kugelwagen in Miniaturausführung zeichnet sich durch folgende Produkteigenschaften aus:

Baugröße 9

Bauform BLS: Breite = Breit, Länge = Lang, Höhe = Standard

Führungswagenwagenkörper aus korrosionsträgen Stahl

Vorspannklasse C1: Geringe Vorspannung

Genauigkeitsklasse P: Präzision

Ohne Kugelkette

Erstbefettet und ohne Konservierung

Wälzlagerfett Dynalub 520

Ohne Vorsatzelement links (Anschlagkante vorn)

Ohne Vorsatzelement rechts (Anschlagkante vorn)

Mit Nachschmieröffnungen

Führungswagenkörper in Standardausführung

Gesamtlänge des Führungswagens= 51 mm

Austauschbau: Führungswagen und Führungsschienen können in jeder Genauigkeit miteinander kombiniert werden.

- Genauigkeitsklassen P, H und N
- Nachschmierbohrungen vorhanden

- Ruhiger, geschmeidiger Lauf durch optimal gestaltete Umlenkung und Führung der Kugeln
- Problemloser Austausch durch Kugelhalt

Produkteigenschaften

Ausführung	Kugelschienenführung
Nenngröße [mm]	9/M3
Bauform	BLS - Breit Lang Standardhöhe
Werkstoff Profilschienenführungen	Korrosionsträger, martensitischer Stahl
Vorspannungsklasse	C1 - Geringe Vorspannung
Genauigkeitsklasse	P - Präzise
Dichtung	NS - N-und Längsdichtung
Kugelmutter	Ohne Kugelmutter (Standard)
Breite Führungswagen [mm]	30
Länge Führungswagen [mm]	51
Höhe Führungswagen [mm]	9
Höhe Führungswagen mit Führungsschiene [mm]	12
Schmierung	Erstbefettet
Maximale Beschleunigung a_{max} [m/s ²]	250
Hinweis maximale Beschleunigung a_{max}	Nur bei vorgespannten Systemen. Bei nicht vorgespannten Systemen: $a_{max} = 50$ m/s ²
Maximal zulässige lineare Geschwindigkeit v_{max} [m/s]	3
Hinweis maximal zulässige Geschwindigkeit v_{max}	Geschwindigkeiten bis zu 5 m/s sind möglich. Die Lebensdauer ist durch erhöhten Verschleiß der Kunststoffteile begrenzt.
Zulässige Umgebungstemperatur (min. ... max.)	-10 °C ... +80 °C
Hinweis zulässige Umgebungstemperatur (min. ... max.)	Kurzzeitig bis 100 °C zulässig.
Gewicht [kg]	0.07
Dynamische Tragzahl C50 [N]	3560
Hinweis dynamische Tragzahl C50	Dynamische Tragzahlen und Traggmomente basieren auf 50 000 m Hubweg nach DIN ISO 14728-1.
Dynamische Tragzahl C100 [N]	2825
Hinweis dynamische Tragzahl C100	Dynamische Tragzahlen und Traggmomente basieren auf 100 000 m Hubweg nach DIN ISO 14728-1.
Statische Tragzahl C0 [N]	5590
Hinweis statische Tragzahl C0	Gerechnete Werte nach DIN 636, Teil 2
Dynamisches Torsionstragmoment Mt_{50} [Nm]	29.6
Hinweis dynamisches Torsionstragmoment Mt_{50}	Dynamische Tragzahlen und Traggmomente basieren auf 50 000 m Hubweg nach DIN ISO 14728-1.
Dynamisches Torsionstragmoment Mt_{100} [Nm]	23.5

Produkteigenschaften

Hinweis dynamisches Torsionstragmoment Mt100	Dynamische Tragzahlen und Tragmomente basieren auf 100 000 m Hubweg nach DIN ISO 14728-1.
Statisches Torsionstragmoment Mt0 [Nm]	46.4
Dynamisches Längstragmoment ML50 [Nm]	19.9
Hinweis dynamisches Längstragmoment ML50	Dynamische Tragzahlen und Tragmomente basieren auf 50 000 m Hubweg nach DIN ISO 14728-1.
Dynamisches Längstragmoment ML100 [Nm]	15.8
Hinweis dynamisches Längstragmoment ML100	Dynamische Tragzahlen und Tragmomente basieren auf 100 000 m Hubweg nach DIN ISO 14728-1.
Statisches Längstragmoment ML0 [Nm]	31.2
Teilung T Führungsschiene [mm]	20
Abmessung A (Profilschienenführungen) [mm]	30
Abmessung A2 (Profilschienensysteme) [mm]	18
Abmessung A3 (Profilschienensysteme) [mm]	6
Abmessung B (Profilschienenführungen) [mm]	51
Abmessung B1 [mm]	38
Abmessung E1 [mm]	23
Abmessung E2 (Profilschienenführungen) [mm]	24
Abmessung H [mm]	12
Abmessung H1 (Profilschienenführungen) [mm]	9
Abmessung H1 mit Längsdichtung (Profilschienenführungen) [mm]	9.65
Abmessung N3 (Profilschienenführungen) [mm]	3.2
Abmessung S2 (Profilschienenführungen)	M3
Abmessung T1 min [mm]	6
Abmessung V1 [mm]	2.8