

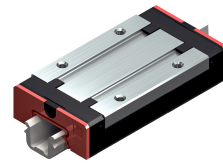
# Bosch Rexroth R044489400. Miniaturwagen NR11 MWA-009-SLS-C0-N-3

Artikel-Nr.: BRR-R044489400 Hersteller: **Bosch Rexroth** Hersteller-Nr.: R044489400

Miniaturkugelwagen, SLS, Baugröße 9, Resist NR11, Genauigkeit Normal, Vorspannungsfrei

## TECHNISCHE DATEN

|                       |   |
|-----------------------|---|
| Artikel-Authentizität | <b>Originalprodukt</b>  |
| Artikelzustand        | <b>Neu</b>  |
| GPSR Herstellerdaten  | <b>Bosch Rexroth AG, Zum Eisengießer 1, DE-97816 Lohr am Main, <a href="http://www.boschrexroth.com">www.boschrexroth.com</a></b> |
| Gewicht               | <b>0.1 kg</b>   |
| Ursprungsland         | <b>Deutschland</b>  |



## NORMEN & KONFORMITÄT

**DIN ISO 14728-1**

## BESCHREIBUNG

Der Kugelwagen in Miniaturausführung zeichnet sich durch folgende Produkteigenschaften aus:

Baugröße 9

Bauform SLS: Breite = Schmal, Länge = Lang, Höhe = Standard

Führungswagenwagenkörper aus korrosionsträgen Stahl

Vorspannklasse C0: Vorspannungsfrei

Genauigkeitsklasse N: Normal

Ohne Kugelkette

Erstbefettet und ohne Konservierung

Wälzlagerfett Dynalub 520

Ohne Vorsatzelement links (Anschlagkante vorn)

Ohne Vorsatzelement rechts (Anschlagkante vorn)

Mit Nachschmieröffnungen

Führungswagenkörper in Standardausführung

Gesamtlänge des Führungswagens= 41,4 mm

Austauschbau: Führungswagen und Führungsschienen können in jeder Genauigkeit miteinander

### boxic24.com

Keldersstr. 15

42697 Solingen, Deutschland

USt-IdNr.: DE269659389

Tel.: +49 212 38340680

[shop@boxic24.com](mailto:shop@boxic24.com)

**boxic24.com**

kombiniert werden.

- Genauigkeitsklassen P, H und N
- Nachschmierbohrungen vorhanden
- Ruhiger, geschmeidiger Lauf durch optimal gestaltete Umlenkung und Führung der Kugeln
- Problemloser Austausch durch Kugelhalt

### Produkteigenschaften

|   |  |
|---|--|
| Ausführung  | Kugelschienenführung   |
| Nenngröße [mm]  | 9/M3   |
| Bauform   | SLS - Schmal Lang Standardhöhe   |
| Werkstoff Profilschienenführungen                         | Korrosionsträger, martensitischer Stahl  |
| Vorspannungsklasse  | C0 - ohne Vorspannung (Spiel)  |
| Genauigkeitsklasse  | N - Normal   |
| Dichtung  | NS - N-und Längsdichtung   |
| Kugelkette  | Ohne Kugelkette (Standard)   |
| Breite Führungswagen [mm]                                 | 20   |
| Länge Führungswagen [mm]                                  | 41.4   |
| Höhe Führungswagen [mm]                                   | 8  |
| Höhe Führungswagen mit Führungsschiene [mm]               | 10   |
| Schmierung  | Erstbefettet   |
| Maximale Beschleunigung $a_{max}$ [ $m/s^2$ ]             | 250  |
| Hinweis maximale Beschleunigung $a_{max}$                 | Nur bei vorgespannten Systemen. Bei nicht vorgespannten Systemen: $a_{max} = 50 m/s^2$                                   |
| Maximal zulässige lineare Geschwindigkeit $v_{max}$ [m/s] | 3  |
| Hinweis maximal zulässige Geschwindigkeit $v_{max}$       | Geschwindigkeiten bis zu 5 m/s sind möglich. Die Lebensdauer ist durch erhöhten Verschleiß der Kunststoffteile begrenzt. |
| Zulässige Umgebungstemperatur (min. ... max.)             | -10 °C ... +80 °C  |
| Hinweis zulässige Umgebungstemperatur (min. ... max.)     | Kurzzeitig bis 100 °C zulässig.  |
| Gewicht [kg]  | 0.03   |
| Dynamische Tragzahl C50 [N]                               | 1980   |
| Hinweis dynamische Tragzahl C50                           | Dynamische Tragzahlen und Tragmomente basieren auf 50 000 m Hubweg nach DIN ISO 14728-1.                                 |
| Dynamische Tragzahl C100 [N]                              | 1570   |
| Hinweis dynamische Tragzahl C100                          | Dynamische Tragzahlen und Tragmomente basieren auf 100 000 m Hubweg nach DIN ISO 14728-1.                                |
| Statische Tragzahl C0 [N]                                 | 3150   |
| Hinweis statische Tragzahl C0                             | Gerechnete Werte nach DIN 636, Teil 2  |
| Dynamisches Torsionstragmoment $M_{t50}$ [Nm]             | 9.1  |

## Produkteigenschaften

|  |   |
|--|---|
| Hinweis dynamisches Torsionstragmoment Mt50                      | Dynamische Tragzahlen und<br>Tragmomente basieren auf 50 000 m<br>Hubweg nach DIN ISO 14728-1.  |
| Dynamisches Torsionstragmoment Mt100 [Nm]                        | 7.2   |
| Hinweis dynamisches Torsionstragmoment Mt100                     | Dynamische Tragzahlen und<br>Tragmomente basieren auf 100 000 m<br>Hubweg nach DIN ISO 14728-1. |
| Statisches Torsionstragmoment Mt0 [Nm]                           | 14.5  |
| Dynamisches Längstragmoment ML50 [Nm]                            | 8.8   |
| Hinweis dynamisches Längstragmoment ML50                         | Dynamische Tragzahlen und<br>Tragmomente basieren auf 50 000 m<br>Hubweg nach DIN ISO 14728-1.  |
| Dynamisches Längstragmoment ML100 [Nm]                           | 7   |
| Hinweis dynamisches Längstragmoment ML100                        | Dynamische Tragzahlen und<br>Tragmomente basieren auf 100 000 m<br>Hubweg nach DIN ISO 14728-1. |
| Statisches Längstragmoment ML0 [Nm]                              | 14  |
| Teilung T Führungsschiene [mm]                                   | 20  |
| Abmessung A (Profilschienenführungen) [mm]                       | 20  |
| Abmessung A2 (Profilschienensysteme) [mm]                        | 9   |
| Abmessung A3 (Profilschienensysteme) [mm]                        | 5.5   |
| Abmessung B (Profilschienenführungen) [mm]                       | 41.4  |
| Abmessung B1 [mm]  | 31.3  |
| Abmessung E1 [mm]  | 15  |
| Abmessung E2 (Profilschienenführungen) [mm]                      | 16  |
| Abmessung H [mm]   | 10  |
| Abmessung H1 (Profilschienenführungen) [mm]                      | 8   |
| Abmessung H1 mit Längsdichtung<br>(Profilschienenführungen) [mm] | 8.65  |
| Abmessung N3 (Profilschienenführungen) [mm]                      | 3   |
| Abmessung S2 (Profilschienenführungen)                           | M3  |
| Abmessung T1 min [mm]  | 6   |
| Abmessung V1 [mm]  | 2.8   |