

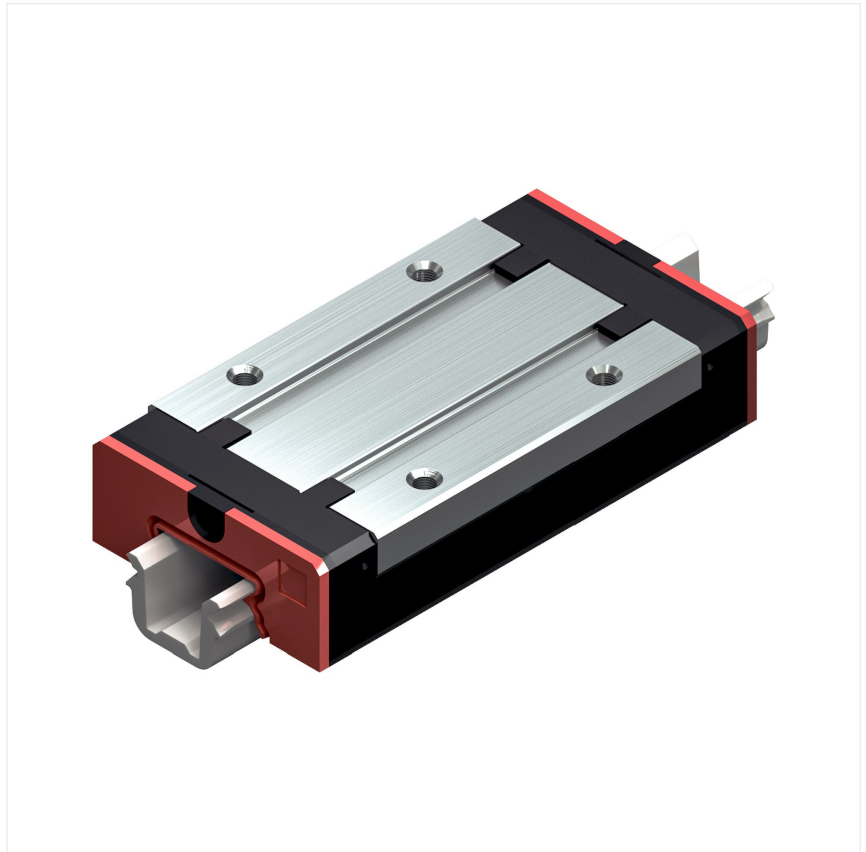
Bosch Rexroth R044481341. Miniaturwagen NR11 MWA-009-SLS-C1-H-0

Artikel-Nr.: BRR-R044481341 Hersteller: Bosch Rexroth Hersteller-Nr.: R044481341

Miniaturkugelwagen, SLS, Baugröße 9, Resist NR11, Genauigkeit Hoch, Geringe Vorspannung

Technische Daten

Artikel-Authentizität	Originalprodukt
Artikelzustand	Neu
GPSR Herstellerdaten	Bosch Rexroth AG, Zum Eisengießer 1, DE-97816 Lohr am Main, www.boschrexroth.com
Gewicht	0.1 kg
Ursprungsland	Deutschland



Gewicht
0.1 kg
Normen & Konformität
DIN ISO 14728-1

Beschreibung

Der Kugelwagen in Miniaturausführung zeichnet sich durch folgende Produkteigenschaften aus:

Baugröße 9

Bauform SLS: Breite = Schmal, Länge = Lang, Höhe = Standard

Führungswagenwagenkörper aus korrosionsträgen Stahl

Vorspannklasse C1: Geringe Vorspannung

Genauigkeitsklasse H: Hoch

Ohne Kugelkette

Ohne Konservierung

Ohne Erstbefettung

boxic24.com

Keldersstr. 15

42697 Solingen, Deutschland

USt-IdNr.: DE269659389

Tel.: +49 212 38340680

shop@boxic24.com

boxic24.com

Ohne Vorsatzelement links (Anschlagkante vorn)
 Ohne Vorsatzelement rechts (Anschlagkante vorn)
 Mit Nachschmieröffnungen

Führungswagenkörper in Standardausführung
 Gesamtlänge des Führungswagens= 41,4 mm

Austauschbau: Führungswagen und Führungsschienen können in jeder Genauigkeit miteinander kombiniert werden.

- Genauigkeitsklassen P, H und N
- Nachschmierbohrungen vorhanden
- Ruhiger, geschmeidiger Lauf durch optimal gestaltete Umlenkung und Führung der Kugeln
- Problemloser Austausch durch Kugelhalt

Produkteigenschaften

Ausführung	Kugelschienenführung
Nenngröße [mm]	9/M3
Bauform	SLS - Schmal Lang Standardhöhe
Werkstoff Profilschienenführungen	Korrosionsträger, martensitischer Stahl
Vorspannungsklasse	C1 - Geringe Vorspannung
Genauigkeitsklasse	H - Hochgenau
Dichtung	LS - Leichtlaufdichtung (Mini)
Kugelkette	Ohne Kugelkette (Standard)
Breite Führungswagen [mm]	20
Länge Führungswagen [mm]	41.4
Höhe Führungswagen [mm]	8
Höhe Führungswagen mit Führungsschiene [mm]	10
Schmierung	Ohne Schmierung (trocken)
Maximale Beschleunigung a_{max} [m/s ²]	250
Hinweis maximale Beschleunigung a_{max}	Nur bei vorgespannten Systemen. Bei nicht vorgespannten Systemen: $a_{max} = 50 \text{ m/s}^2$
Maximal zulässige lineare Geschwindigkeit v_{max} [m/s]	3
Hinweis maximal zulässige Geschwindigkeit v_{max}	Geschwindigkeiten bis zu 5 m/s sind möglich. Die Lebensdauer ist durch erhöhten Verschleiß der Kunststoffteile begrenzt.
Zulässige Umgebungstemperatur (min. ... max.)	-10 °C ... +80 °C
Hinweis zulässige Umgebungstemperatur (min. ... max.)	Kurzzeitig bis 100 °C zulässig.
Gewicht [kg]	0.03
Dynamische Tragzahl C50 [N]	1980
Hinweis dynamische Tragzahl C50	Dynamische Tragzahlen und Tragmomente basieren auf 50 000 m Hubweg nach DIN ISO 14728-1.
Dynamische Tragzahl C100 [N]	1570
Hinweis dynamische Tragzahl C100	Dynamische Tragzahlen und Tragmomente basieren auf 100 000 m Hubweg nach DIN ISO 14728-1.
Statische Tragzahl C0 [N]	3150

Produkteigenschaften

Hinweis statische Tragzahl C0	Gerechnete Werte nach DIN 636, Teil 2
Dynamisches Torsionstragmoment Mt50 [Nm]	9.1
Hinweis dynamisches Torsionstragmoment Mt50	Dynamische Tragzahlen und Tragsmomente basieren auf 50 000 m Hubweg nach DIN ISO 14728-1.
Dynamisches Torsionstragmoment Mt100 [Nm]	7.2
Hinweis dynamisches Torsionstragmoment Mt100	Dynamische Tragzahlen und Tragsmomente basieren auf 100 000 m Hubweg nach DIN ISO 14728-1.
Statisches Torsionstragmoment Mt0 [Nm]	14.5
Dynamisches Längstragmoment ML50 [Nm]	8.8
Hinweis dynamisches Längstragmoment ML50	Dynamische Tragzahlen und Tragsmomente basieren auf 50 000 m Hubweg nach DIN ISO 14728-1.
Dynamisches Längstragmoment ML100 [Nm]	7
Hinweis dynamisches Längstragmoment ML100	Dynamische Tragzahlen und Tragsmomente basieren auf 100 000 m Hubweg nach DIN ISO 14728-1.
Statisches Längstragmoment ML0 [Nm]	14
Teilung T Führungsschiene [mm]	20
Abmessung A (Profilschienenführungen) [mm]	20
Abmessung A2 (Profilschienensysteme) [mm]	9
Abmessung A3 (Profilschienensysteme) [mm]	5.5
Abmessung B (Profilschienenführungen) [mm]	41.4
Abmessung B1 [mm]	31.3
Abmessung E1 [mm]	15
Abmessung E2 (Profilschienenführungen) [mm]	16
Abmessung H [mm]	10
Abmessung H1 (Profilschienenführungen) [mm]	8
Abmessung H1 mit Längsdichtung (Profilschienenführungen) [mm]	8.65
Abmessung N3 (Profilschienenführungen) [mm]	3
Abmessung S2 (Profilschienenführungen)	M3
Abmessung T1 min [mm]	6
Abmessung V1 [mm]	2.8