

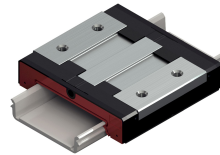
# Bosch Rexroth R044359300. Miniaturwagen NR11 MWA-015-BNS-C0-H-3

Artikel-Nr.: BRR-R044359300 Hersteller: **Bosch Rexroth** Hersteller-Nr.: R044359300

Miniaturkugelwagen, BNS, Baugröße 15, Resist NR11, Genauigkeit Hoch, Vorspannungsfrei

## TECHNISCHE DATEN

|                       |   |
|-----------------------|---|
| Artikel-Authentizität | <b>Originalprodukt</b>  |
| Artikelzustand        | <b>Neu</b>  |
| GPSR Herstellerdaten  | <b>Bosch Rexroth AG, Zum Eisengießer 1, DE-97816 Lohr am Main, <a href="http://www.boschrexroth.com">www.boschrexroth.com</a></b> |
| Gewicht               | <b>0.1 kg</b>   |
| Ursprungsland         | <b>Deutschland</b>  |



## NORMEN & KONFORMITÄT

**DIN ISO 14728-1**

## BESCHREIBUNG

Der Kugelwagen in Miniaturausführung zeichnet sich durch folgende Produkteigenschaften aus:

Baugröße 15

Bauform BNS: Breite = Breit, Länge = Normal, Höhe = Standard

Führungswagenwagenkörper aus korrosionsträgen Stahl

Vorspannklasse C0: Vorspannungsfrei

Genauigkeitsklasse H: Hoch

Ohne Kugelkette

Erstbefettet und ohne Konservierung

Wälzlagerfett Dynalub 520

Ohne Vorsatzelement links (Anschlagkante vorn)

Ohne Vorsatzelement rechts (Anschlagkante vorn)

Schmiernippel integriert

Führungswagenkörper in Standardausführung

Gesamtlänge des Führungswagens= 58,5 mm

Austauschbau: Führungswagen und Führungsschienen können in jeder Genauigkeit miteinander

**boxic24.com**

Keldersstr. 15

42697 Solingen, Deutschland

USt-IdNr.: DE269659389

Tel.: +49 212 38340680

[shop@boxic24.com](mailto:shop@boxic24.com)

**boxic24.com**

kombiniert werden.

- Genauigkeitsklassen P, H und N
- Nachschmierbohrungen vorhanden
- Ruhiger, geschmeidiger Lauf durch optimal gestaltete Umlenkung und Führung der Kugeln
- Problemloser Austausch durch Kugelhalt

### Produkteigenschaften

|   |  |
|---|--|
| Ausführung  | Kugelschienenführung   |
| Nenngröße [mm]  | 15   |
| Bauform   | BNS - Breit Normal Standardhöhe  |
| Werkstoff Profilschienenführungen                         | Korrosionsträger, martensitischer Stahl  |
| Vorspannungsklasse  | C0 - ohne Vorspannung (Spiel)  |
| Genauigkeitsklasse  | H - Hochgenau  |
| Dichtung  | NS - N-und Längsdichtung   |
| Kugelkette  | Ohne Kugelkette (Standard)   |
| Breite Führungswagen [mm]                                 | 60   |
| Länge Führungswagen [mm]                                  | 55.5   |
| Höhe Führungswagen [mm]                                   | 12   |
| Höhe Führungswagen mit Führungsschiene [mm]               | 16   |
| Schmierung  | Erstbefettet   |
| Maximale Beschleunigung $a_{max}$ [m/s <sup>2</sup> ]     | 250  |
| Hinweis maximale Beschleunigung $a_{max}$                 | Nur bei vorgespannten Systemen. Bei nicht vorgespannten Systemen: $a_{max} = 50$ m/s <sup>2</sup>                        |
| Maximal zulässige lineare Geschwindigkeit $v_{max}$ [m/s] | 3  |
| Hinweis maximal zulässige Geschwindigkeit $v_{max}$       | Geschwindigkeiten bis zu 5 m/s sind möglich. Die Lebensdauer ist durch erhöhten Verschleiß der Kunststoffteile begrenzt. |
| Zulässige Umgebungstemperatur (min. ... max.)             | -10 °C ... +80 °C  |
| Hinweis zulässige Umgebungstemperatur (min. ... max.)     | Kurzzeitig bis 100 °C zulässig.  |
| Gewicht [kg]  | 0.17   |
| Dynamische Tragzahl C50 [N]                               | 6660   |
| Hinweis dynamische Tragzahl C50                           | Dynamische Tragzahlen und Tragmomente basieren auf 50 000 m Hubweg nach DIN ISO 14728-1.                                 |
| Dynamische Tragzahl C100 [N]                              | 5285   |
| Hinweis dynamische Tragzahl C100                          | Dynamische Tragzahlen und Tragmomente basieren auf 100 000 m Hubweg nach DIN ISO 14728-1.                                |
| Statische Tragzahl C0 [N]                                 | 8610   |
| Hinweis statische Tragzahl C0                             | Gerechnete Werte nach DIN 636, Teil 2  |
| Dynamisches Torsionstragmoment $M_{t50}$ [Nm]             | 135  |

## Produkteigenschaften

|   |   |
|---|---|
| Hinweis dynamisches Torsionstragmoment Mt50                   | Dynamische Tragzahlen und Tragmomente basieren auf 50 000 m Hubweg nach DIN ISO 14728-1.  |
| Dynamisches Torsionstragmoment Mt100 [Nm]                     | 107   |
| Hinweis dynamisches Torsionstragmoment Mt100                  | Dynamische Tragzahlen und Tragmomente basieren auf 100 000 m Hubweg nach DIN ISO 14728-1. |
| Statisches Torsionstragmoment Mt0 [Nm]                        | 174   |
| Dynamisches Längstragmoment ML50 [Nm]                         | 37.8  |
| Hinweis dynamisches Längstragmoment ML50                      | Dynamische Tragzahlen und Tragmomente basieren auf 50 000 m Hubweg nach DIN ISO 14728-1.  |
| Dynamisches Längstragmoment ML100 [Nm]                        | 30  |
| Hinweis dynamisches Längstragmoment ML100                     | Dynamische Tragzahlen und Tragmomente basieren auf 100 000 m Hubweg nach DIN ISO 14728-1. |
| Statisches Längstragmoment ML0 [Nm]                           | 49  |
| Teilung T Führungsschiene [mm]                                | 40  |
| Abmessung A (Profilschienenführungen) [mm]                    | 60  |
| Abmessung A2 (Profilschienensysteme) [mm]                     | 42  |
| Abmessung A3 (Profilschienensysteme) [mm]                     | 9   |
| Abmessung B (Profilschienenführungen) [mm]                    | 55.5  |
| Abmessung B1 [mm]   | 45  |
| Abmessung B2 (Profilschienenführungen) [mm]                   | 58.5  |
| Abmessung E1 [mm]   | 45  |
| Abmessung E2 (Profilschienenführungen) [mm]                   | 20  |
| Abmessung H [mm]  | 16  |
| Abmessung H1 (Profilschienenführungen) [mm]                   | 12  |
| Abmessung H1 mit Längsdichtung (Profilschienenführungen) [mm] | 12.65   |
| Abmessung K (Profilschienenführungen) [mm]                    | 4   |
| Abmessung N3 (Profilschienenführungen) [mm]                   | 4.5   |
| Abmessung N5 (Profilschienenführungen) [mm]                   | 2.1   |
| Abmessung S2 (Profilschienenführungen)                        | M4  |
| Abmessung T1 min [mm]   | 6   |
| Abmessung V1 [mm]   | 4.7   |