

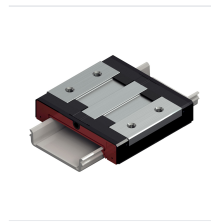
Bosch Rexroth R044359401. Miniaturwagen NRII MWA-015-BNS-C0-N-3

Artikel-Nr. BRR-R044359401 **Hersteller** Bosch Rexroth**Hersteller-Nr.** R044359401

Miniaturkugelwagen, BNS, Baugröße 15, Resist NRII, Genauigkeit Normal, Vorspannungsfrei

TECHNISCHE DATEN

Artikel-Authentizität	Originalprodukt
Artikelzustand	Neu
Gewicht	0.1 kg
Ursprungsland	Deutschland



NORMEN & KONFORMITÄT

DIN ISO 14728-1

BESCHREIBUNG

Der Kugelwagen in Miniaturausführung zeichnet sich durch folgende Produkteigenschaften aus:

Baugröße 15

Bauform BNS: Breite = Breit, Länge = Normal, Höhe = Standard

Führungswagenwagenkörper aus korrosionsträgen Stahl

Vorspannklasse C0: Vorspannungsfrei

Genauigkeitsklasse N: Normal

Ohne Kugelschleife

Erstbefettet und ohne Konservierung

Wälzlagerfett Dynalub 520

Ohne Vorsatzelement links (Anschlagkante vorn)

Ohne Vorsatzelement rechts (Anschlagkante vorn)

Schmiernippel integriert

Führungswagenkörper in Standardausführung

Gesamtlänge des Führungswagens= 58,5 mm

Austauschbau: Führungswagen und Führungsschienen können in jeder Genauigkeit miteinander kombiniert werden.

- Genauigkeitsklassen P, H und N
- Nachschmierbohrungen vorhanden

- Ruhiger, geschmeidiger Lauf durch optimal gestaltete Umlenkung und Führung der Kugeln
- Problemloser Austausch durch Kugelhalt

Produkteigenschaften

Ausführung	Kugelschienenführung
Nenngröße [mm]	15
Bauform	BNS - Breit Normal Standardhöhe
Werkstoff Profilschienenführungen	Korrosionsträger, martensitischer Stahl
Vorspannungsklasse	C0 - ohne Vorspannung (Spiel)
Genauigkeitsklasse	N - Normal
Dichtung	LS - Leichtlaufdichtung (Mini)
Kugelmutter	Ohne Kugelmutter (Standard)
Breite Führungswagen [mm]	60
Länge Führungswagen [mm]	55.5
Höhe Führungswagen [mm]	12
Höhe Führungswagen mit Führungsschiene [mm]	16
Schmierung	Erstbefettet
Maximale Beschleunigung a_{max} [m/s ²]	250
Hinweis maximale Beschleunigung a_{max}	Nur bei vorgespannten Systemen. Bei nicht vorgespannten Systemen: $a_{max} = 50$ m/s ²
Maximal zulässige lineare Geschwindigkeit v_{max} [m/s]	3
Hinweis maximal zulässige Geschwindigkeit v_{max}	Geschwindigkeiten bis zu 5 m/s sind möglich. Die Lebensdauer ist durch erhöhten Verschleiß der Kunststoffteile begrenzt.
Zulässige Umgebungstemperatur (min. ... max.)	-10 °C ... +80 °C
Hinweis zulässige Umgebungstemperatur (min. ... max.)	Kurzzeitig bis 100 °C zulässig.
Gewicht [kg]	0.17
Dynamische Tragzahl C50 [N]	6660
Hinweis dynamische Tragzahl C50	Dynamische Tragzahlen und Tragmomente basieren auf 50 000 m Hubweg nach DIN ISO 14728-1.
Dynamische Tragzahl C100 [N]	5285
Hinweis dynamische Tragzahl C100	Dynamische Tragzahlen und Tragmomente basieren auf 100 000 m Hubweg nach DIN ISO 14728-1.
Statische Tragzahl C0 [N]	8610
Hinweis statische Tragzahl C0	Gerechnete Werte nach DIN 636, Teil 2
Dynamisches Torsionstragmoment Mt50 [Nm]	135
Hinweis dynamisches Torsionstragmoment Mt50	Dynamische Tragzahlen und Tragmomente basieren auf 50 000 m Hubweg nach DIN ISO 14728-1.
Dynamisches Torsionstragmoment Mt100 [Nm]	107

Produkteigenschaften

Hinweis dynamisches Torsionstragmoment Mt100	Dynamische Tragzahlen und Tragmomente basieren auf 100 000 m Hubweg nach DIN ISO 14728-1.
Statisches Torsionstragmoment Mt0 [Nm]	174
Dynamisches Längstragmoment ML50 [Nm]	37.8
Hinweis dynamisches Längstragmoment ML50	Dynamische Tragzahlen und Tragmomente basieren auf 50 000 m Hubweg nach DIN ISO 14728-1.
Dynamisches Längstragmoment ML100 [Nm]	30
Hinweis dynamisches Längstragmoment ML100	Dynamische Tragzahlen und Tragmomente basieren auf 100 000 m Hubweg nach DIN ISO 14728-1.
Statisches Längstragmoment ML0 [Nm]	49
Teilung T Führungsschiene [mm]	40
Abmessung A (Profilschienenführungen) [mm]	60
Abmessung A2 (Profilschienensysteme) [mm]	42
Abmessung A3 (Profilschienensysteme) [mm]	9
Abmessung B (Profilschienenführungen) [mm]	55.5
Abmessung B1 [mm]	45
Abmessung B2 (Profilschienenführungen) [mm]	58.5
Abmessung E1 [mm]	45
Abmessung E2 (Profilschienenführungen) [mm]	20
Abmessung H [mm]	16
Abmessung H1 (Profilschienenführungen) [mm]	12
Abmessung H1 mit Längsdichtung (Profilschienenführungen) [mm]	12.65
Abmessung K (Profilschienenführungen) [mm]	4
Abmessung N3 (Profilschienenführungen) [mm]	4.5
Abmessung N5 (Profilschienenführungen) [mm]	2.1
Abmessung S2 (Profilschienenführungen)	M4
Abmessung T1 min [mm]	6
Abmessung V1 [mm]	4.7