

# Bosch Rexroth R044451240. Miniaturwagen NRII MWA-015-SLS-C1-P-0

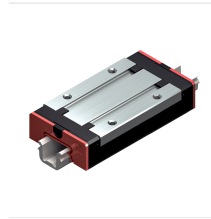
**Artikel-Nr.** BRR-R044451240 **Hersteller** Bosch Rexroth

**Hersteller-Nr.** R044451240

Miniaturkugelwagen, SLS, Baugröße 15, Resist NRII, Genauigkeit Präzision, Geringe Vorspannung

## TECHNISCHE DATEN

Artikel-Authentizität	<b>Originalprodukt</b>
Artikelzustand	<b>Neu</b>
Gewicht	<b>0.1 kg</b>
Ursprungsland	<b>Deutschland</b>



## NORMEN & KONFORMITÄT

**DIN ISO 14728-1**

## BESCHREIBUNG

Der Kugelwagen in Miniaturausführung zeichnet sich durch folgende Produkteigenschaften aus:

Baugröße 15

Bauform SLS: Breite = Schmal, Länge = Lang, Höhe = Standard

Führungswagenwagenkörper aus korrosionsträgen Stahl

Vorspannklasse C1: Geringe Vorspannung

Genauigkeitsklasse P: Präzision

Ohne Kugelkette

Ohne Konservierung

Ohne Erstbefettung

Ohne Vorsatzelement links (Anschlagkante vorn)

Ohne Vorsatzelement rechts (Anschlagkante vorn)

Schmiernippel integriert

Führungswagenkörper in Standardausführung

Gesamtlänge des Führungswagens= 63,8 mm

Austauschbau: Führungswagen und Führungsschienen können in jeder Genauigkeit miteinander kombiniert werden.

- Genauigkeitsklassen P, H und N
- Nachschmierbohrungen vorhanden

- Ruhiger, geschmeidiger Lauf durch optimal gestaltete Umlenkung und Führung der Kugeln
- Problemloser Austausch durch Kugelhalt

### Produkteigenschaften

Ausführung	Kugelschienenführung
Nenngröße [mm]	15
Bauform	SLS - Schmal Lang Standardhöhe
Werkstoff Profilschienenführungen	Korrosionsträger, martensitischer Stahl
Vorspannungsklasse	C1 - Geringe Vorspannung
Genauigkeitsklasse	P - Präzise
Dichtung	NS - N-und Längsdichtung
Kugelmutter	Ohne Kugelmutter (Standard)
Breite Führungswagen [mm]	32
Länge Führungswagen [mm]	60.8
Höhe Führungswagen [mm]	12
Höhe Führungswagen mit Führungsschiene [mm]	16
Schmierung	Ohne Schmierung (trocken)
Maximale Beschleunigung $a_{max}$ [m/s <sup>2</sup> ]	250
Hinweis maximale Beschleunigung $a_{max}$	Nur bei vorgespannten Systemen. Bei nicht vorgespannten Systemen: $a_{max} = 50$ m/s <sup>2</sup>
Maximal zulässige lineare Geschwindigkeit $v_{max}$ [m/s]	3
Hinweis maximal zulässige Geschwindigkeit $v_{max}$	Geschwindigkeiten bis zu 5 m/s sind möglich. Die Lebensdauer ist durch erhöhten Verschleiß der Kunststoffteile begrenzt.
Zulässige Umgebungstemperatur (min. ... max.)	-10 °C ... +80 °C
Hinweis zulässige Umgebungstemperatur (min. ... max.)	Kurzzeitig bis 100 °C zulässig.
Gewicht [kg]	0.1
Dynamische Tragzahl C50 [N]	7480
Hinweis dynamische Tragzahl C50	Dynamische Tragzahlen und Tragmomente basieren auf 50 000 m Hubweg nach DIN ISO 14728-1.
Dynamische Tragzahl C100 [N]	5940
Hinweis dynamische Tragzahl C100	Dynamische Tragzahlen und Tragmomente basieren auf 100 000 m Hubweg nach DIN ISO 14728-1.
Statische Tragzahl C0 [N]	10170
Hinweis statische Tragzahl C0	Gerechnete Werte nach DIN 636, Teil 2
Dynamisches Torsionstragmoment $M_{t50}$ [Nm]	55.4
Hinweis dynamisches Torsionstragmoment $M_{t50}$	Dynamische Tragzahlen und Tragmomente basieren auf 50 000 m Hubweg nach DIN ISO 14728-1.
Dynamisches Torsionstragmoment $M_{t100}$ [Nm]	44

## Produkteigenschaften

Hinweis dynamisches Torsionstragmoment Mt100	Dynamische Tragzahlen und Tragmomente basieren auf 100 000 m Hubweg nach DIN ISO 14728-1.
Statisches Torsionstragmoment Mt0 [Nm]	75.3
Dynamisches Längstragmoment ML50 [Nm]	49.4
Hinweis dynamisches Längstragmoment ML50	Dynamische Tragzahlen und Tragmomente basieren auf 50 000 m Hubweg nach DIN ISO 14728-1.
Dynamisches Längstragmoment ML100 [Nm]	39.2
Hinweis dynamisches Längstragmoment ML100	Dynamische Tragzahlen und Tragmomente basieren auf 100 000 m Hubweg nach DIN ISO 14728-1.
Statisches Längstragmoment ML0 [Nm]	67.1
Teilung T Führungsschiene [mm]	40
Abmessung A (Profilschienenführungen) [mm]	32
Abmessung A2 (Profilschienensysteme) [mm]	15
Abmessung A3 (Profilschienensysteme) [mm]	8.5
Abmessung B (Profilschienenführungen) [mm]	60.8
Abmessung B1 [mm]	45
Abmessung B2 (Profilschienenführungen) [mm]	63.8
Abmessung E1 [mm]	25
Abmessung E2 (Profilschienenführungen) [mm]	25
Abmessung H [mm]	16
Abmessung H1 (Profilschienenführungen) [mm]	12
Abmessung H1 mit Längsdichtung (Profilschienenführungen) [mm]	12.65
Abmessung K (Profilschienenführungen) [mm]	4
Abmessung N3 (Profilschienenführungen) [mm]	4
Abmessung N5 (Profilschienenführungen) [mm]	2.1
Abmessung S2 (Profilschienenführungen)	M3
Abmessung T1 min [mm]	6
Abmessung V1 [mm]	4.7