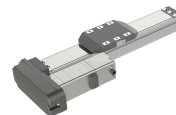


Bosch Rexroth R02680B008. Riemenvorgelege SMS-040 PAN/MSM019A/B

Artikel-Nr. BRR-R02680B008 **Hersteller** Bosch Rexroth**Hersteller-Nr.** R02680B008

Motoranbau Riemenvorgelege i=1 (links, rechts, unten) für SMS-040 und Motor Rexroth MSM019A/B, Panasonic

TECHNISCHE DATEN

Artikel-Authentizität **Originalprodukt**Artikelzustand **Neu**Gewicht **0.1 kg**Ursprungsland **Deutschland**

BESCHREIBUNG

Bei allen SMS-Systemen mit Kugelgewindetrieb besteht die Möglichkeit, den Motor mit einem Riemenvorgelege anzubauen. Dadurch ist die Gesamtlänge des Systems kürzer als beim Motoranbau mit Flansch und Kupplung. Das Riemenvorgelege dient als Riemenschutz und Motorträger.

Produkteigenschaften

SMS-Größe	40
SMS Zubehör Motor	Rexroth MSM019A/B, Panasonic
Zubehör Small Modules	Motoranbau Riemenvorgelege
Gewicht [kg]	0.22