

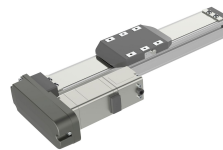
Bosch Rexroth R02680B012. Riemenvorgelege SMS-120 PAN/MSM031C

Artikel-Nr.: BRR-R02680B012 Hersteller: **Bosch Rexroth** Hersteller-Nr.: R02680B012

Motoranbau Riemenvorgelege i=1 (links, rechts) für SMS-120 und Motor Rexroth MSM031C, Panasonic

TECHNISCHE DATEN

Artikel-Authentizität	Originalprodukt
Artikelzustand	Neu
GPSR Herstellerdaten	Bosch Rexroth AG, Zum Eisengießer 1, DE-97816 Lohr am Main, www.boschrexroth.com
Gewicht	0.1 kg
Ursprungsland	Deutschland



BESCHREIBUNG

Bei allen SMS-Systemen mit Kugelgewindetrieb besteht die Möglichkeit, den Motor mit einem Riemenvorgelege anzubauen. Dadurch ist die Gesamtlänge des Systems kürzer als beim Motoranbau mit Flansch und Kupplung. Das Riemenvorgelege dient als Riemenschutz und Motorträger.

Produkteigenschaften

SMS-Größe	120
SMS Zubehör Motor	Rexroth MSM031C, Panasonic
Zubehör Small Modules	Motoranbau Riemenvorgelege
Gewicht [kg]	0.67