

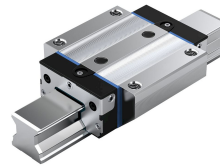
# Bosch Rexroth R18513212X. Rollenwagen CS RWD-035-FNS-C2-S-2

Artikel-Nr.: BRR-R18513212X Hersteller: **Bosch Rexroth** Hersteller-Nr.: R18513212X

Rollenwagen, FNS, Baugröße 35, Stahl CS, Genauigkeit Superpräzision, Mittlere Vorspannung

## TECHNISCHE DATEN

Artikel-Authentizität	<b>Originalprodukt</b>
Artikelzustand	<b>Neu</b>
GPSR Herstellerdaten	<b>Bosch Rexroth AG, Zum Eisengießer 1, DE-97816 Lohr am Main, <a href="http://www.boschrexroth.com">www.boschrexroth.com</a></b>
Gewicht	<b>0.1 kg</b>
Ursprungsland	<b>Deutschland</b>



## NORMEN & KONFORMITÄT

**DIN ISO 14728-1**

## BESCHREIBUNG

Der Rollenwagen ist hochpräzise und zeichnet sich durch folgende Produkteigenschaften aus:

Baugröße 35

Bauform FNS: Breite = Flansch, Länge = Normal, Höhe = Standard

Führungswagenkörper aus Kohlenstoffstahl CS

Vorspannklasse C2: Mittlere Vorspannung

Genauigkeitsklasse SP: Superpräzision

Ohne Rollenkette

Konserviert

Ohne Erstbefettung

Ohne Vorsatzelement links (Anschlagkante vorn)

Ohne Vorsatzelement rechts (Anschlagkante vorn)

Gerader Schmieranschluss lose beigelegt.

Führungswagenkörper in Standardausführung

Gesamtlänge des Führungswagens = 118,5 mm

Austauschbau: Führungswagen und Führungsschienen können in jeder Genauigkeit miteinander

**boxic24.com**

Keldersstr. 15

42697 Solingen, Deutschland

USt-IdNr.: DE269659389

Tel.: +49 212 38340680

[shop@boxic24.com](mailto:shop@boxic24.com)

**boxic24.com**

kombiniert werden.

- Hohe Drehmomentbelastbarkeit
- Gleich hohe Tragzahlen in allen vier Hauptlastrichtungen
- Höchste Steifigkeit in allen Belastungsrichtungen durch zusätzliches Verschrauben an zwei Bohrungen in der Mitte des Rollenwagens
- Uneingeschränkter Austauschbau
- Beliebige Kombinationsmöglichkeiten aller Führungsschieneausführungen mit allen Rollenwagenvarianten
- Zubehör stirnseitig am Rollenwagen einfach anschraubbar
- Schmiernippel allseitig möglich, dadurch wartungsfreundlich
- Minimale Schmiermengen durch neuartige Kanalgestaltung
- Ruhiger, geschmeidiger Lauf durch optimal gestaltete Umlenkung und Führung der Rollen
- Aufbauten am Rollenwagen von oben und unten verschraubbar
- Geringste Federungsschwankungen und höchste Präzision im Ablauf aufgrund der mehrfach optimierten Einlaufgeometrie und der hohen Rollenzahl
- Der Rollenwagen wird mit der Transportsicherung einfach auf die Schiene aufgeschoben.
- Integrierte Komplettabdichtung serienmäßig
- Größen 25 und 65
- Vorspannungsklassen C1 bis C5
- Ausführungen mit Dichtung DS, SS oder AS

### Produkteigenschaften

Ausführung	Rollenschieneführungen
Nenngröße [mm]	35
Bauform	FNS - Flansch Normal Standardhöhe
Bauart	Rollenwagen Hochpräzision
Werkstoff Profilschieneführungen	Kohlenstoffstahl
Vorspannungsklasse	C2 - Mittlere Vorspannung
Genauigkeitsklasse	SP - Super Präzise
Dichtung	DS - Doppellippige Dichtung
Breite Führungswagen [mm]	100
Länge Führungswagen [mm]	118
Höhe Führungswagen [mm]	41
Höhe Führungswagen mit Führungsschiene [mm]	48
Schmierung	Konserviert
Maximale Beschleunigung $a_{max}$ [ $m/s^2$ ]	150
Hinweis maximale Beschleunigung $a_{max}$	Voraussetzung: Auch bei Betrieb unter Last muss Vorspannung vorhanden sein.
Maximal zulässige lineare Geschwindigkeit $v_{max}$ [ $m/s$ ]	4
Zulässige Umgebungstemperatur (min. ... max.)	-10 °C ... +80 °C

## Produkteigenschaften

Hinweis zulässige Umgebungstemperatur (min. ... max.)	Kurzzeitig bis 100 °C zulässig. Bei niedrigeren Minustemperaturen bitte rückfragen.
Reibungszahl $\mu$	0.0004 ... 0.001
Hinweis Reibungszahl $\mu$	Ohne die Reibung der Dichtung
Gewicht [kg]	1.88
Dynamische Tragzahl C50 [N]	75000
Hinweis dynamische Tragzahl C50	Dynamische Tragzahlen und Tragsmomente basieren auf 50 000 m Hubweg nach DIN ISO 14728-1.
Dynamische Tragzahl C100 [N]	61000
Hinweis dynamische Tragzahl C100	Dynamische Tragzahlen und Tragsmomente basieren auf 100 000 m Hubweg nach DIN ISO 14728-1.
Statische Tragzahl C0 [N]	119400
Dynamisches Torsionstragmoment Mt50 [Nm]	1490
Hinweis dynamisches Torsionstragmoment Mt50	Dynamische Tragzahlen und Tragsmomente basieren auf 50 000 m Hubweg nach DIN ISO 14728-1.
Dynamisches Torsionstragmoment Mt100 [Nm]	1210
Hinweis dynamisches Torsionstragmoment Mt100	Dynamische Tragzahlen und Tragsmomente basieren auf 100 000 m Hubweg nach DIN ISO 14728-1.
Statisches Torsionstragmoment Mt0 [Nm]	2370
Dynamisches Längstragmoment ML50 [Nm]	940
Hinweis dynamisches Längstragmoment ML50	Dynamische Tragzahlen und Tragsmomente basieren auf 50 000 m Hubweg nach DIN ISO 14728-1.
Dynamisches Längstragmoment ML100 [Nm]	760
Hinweis dynamisches Längstragmoment ML100	Dynamische Tragzahlen und Tragsmomente basieren auf 100 000 m Hubweg nach DIN ISO 14728-1.
Statisches Längstragmoment ML0 [Nm]	1480
Fußnote Reibkraft FR	Richtwert der Reibkräfte des kompletten abgedichteten und geölten Rollenwagens.
Teilung T Führungsschiene [mm]	40
Abmessung A (Profilschienenführungen) [mm]	100
Abmessung A1 (Profilschienenführungen) [mm]	50
Abmessung A2 (Profilschienensysteme) [mm]	34
Abmessung A3 (Profilschienensysteme) [mm]	33
Abmessung A4 (Profilschienenführung) [mm]	47
Abmessung B (Profilschienenführungen) [mm]	118
Abmessung B1 [mm]	79.6
Abmessung Durchmesser S5 (Profilschienenführungen)	9
Abmessung E1 [mm]	82

**Produkteigenschaften**

Abmessung E2 (Profilschienenführungen) [mm]	62
Abmessung E3 (Profilschienenführungen) [mm]	52
Abmessung E8 (Profilschienenführungen) [mm]	50.3
Abmessung E9 (Profilschienenführungen) [mm]	13.1
Abmessung H [mm]	48
Abmessung H1 (Profilschienenführungen) [mm]	41
Abmessung H2 mit Abdeckband (Profilschienenführungen) [mm]	31.1
Abmessung H2 ohne Abdeckband (Profilschienenführungen) [mm]	30.8
Abmessung H3 [mm]	43
Abmessung K1 (Profilschienenführungen) [mm]	15.55
Abmessung K2 (Profilschienenführungen) [mm]	17.4
Abmessung N1 (Profilschienenführungen) [mm]	12
Abmessung N2 (Profilschienenführungen) [mm]	11
Abmessung N6 (Profilschienenführungen) [mm]	19.4
Abmessung N6 Toleranz (Profilschienenführungen) [mm]	±0.5
Abmessung S1 Gewindedurchmesser (Profilschienenführungen) [mm]	8.5
Abmessung S2 (Profilschienenführungen)	M10
Abmessung S9	M3
Abmessung S9 Gewindedurchmesser (Profilschienenführungen)	M3
Abmessung T1 min [mm]	16
Abmessung V1 [mm]	8
Hinweis Abmessung T	Maß T = Teilung der Rollenschiene