

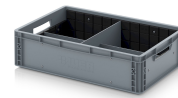
Eurobehälter mit Unterteilung 60 x 40 x 17 cm - Auer EG GEF QLT 6417

Artikel-Nr. EG GEF QLT 6417 **Hersteller**Auer**Hersteller-Nr.**EG GEF QLT 6417

Geschlossener Eurobehälter im Grundmaß 60 x 40 cm mit eingesetzten Teilern, die das Innere übersichtlich in einzelne Fächer gliedern. Längs- und Querteiler unterteilen den Behälter in bis zu 20 stabile Fächer

TECHNISCHE DATEN

Artikel-Authentizität	Originalprodukt
Artikelzustand	Neu
Gewicht	1 kg
Hinweis	Stück auf Palette -
Ursprungsland	Deutschland
Zolltarifnummer	39231000



BESCHREIBUNG

Geschlossener Eurobehälter im Grundmaß 60 x 40 cm mit eingesetzten Teilern, die das Innere übersichtlich in einzelne Fächer gliedern.

- Längs- und Querteiler unterteilen den Behälter in bis zu 20 stabile Fächer
- Teiler werden in schmale Aufnahmen sicher und fest gesteckt
- Kleinteile bleiben sortiert und rutschen beim Transport nicht durcheinander
- Fachaufteilung lässt sich jederzeit anpassen und kombinieren
- Geschlossene Wände schützen den Inhalt vor Staub

Geeignet zum sortenreinen Bereitstellen von Schrauben, Kleinteilen und Komponenten in Montage, Kommissionierung und Werkstatt.

Aus lebensmittelechtem Polypropylen (PP), säure- und laugenbeständig, hergestellt in Deutschland.

Technische Daten

Außenmaße L x B x H	60 x 40 x 17 cm
Innenmaße L x B x H	57 x 37 x 16,5 cm

Nutzbare Innenhöhe im Stapel	15,3 cm
Seitenausführung	Geschlossen
Bodenausführung	Glatt, geschlossen
Handgriffe Stirnseite	offen
Handgriffe Längsseite	geschlossen
Volumen	35 Liter
Gewicht	1,82 kg
Material	PP
Produktionshinweis	Rohstoffbedingt sind Farbschwankungen nicht vermeidbar
Farbe	Silbergrau ähnlich RAL 7001