

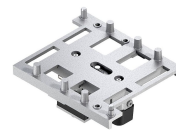
Positioniereinheit PE 2, 320 x 240 mm, ESD - Bosch Rexroth 3842504712

Artikel-Nr. BRR-3842504712 **Hersteller** Bosch Rexroth**Hersteller-Nr.** 3842504712

Positioniereinheit PE 2 zum exakten Positionieren von Werkstückträgern im Transfersystem TS 2plus. Hebt den Werkstückträger über das Fördermedium an und sichert eine Wiederholgenauigkeit von $\pm 0,1$ mm. ESD-fähig, fertig montiert geliefert.

TECHNISCHE DATEN

Article authenticity	Original product
Condition of article	New
Country of Manufacture	Deutschland
ESD-Ausführung	TEC
Weight	3.64 kg
Zolltarifnummer	84313900



NORMEN & KONFORMITÄT

ESD sicher

BESCHREIBUNG

Die Positioniereinheit PE 2 dient zum lagegenauen Positionieren von Werkstückträgern im Transfersystem TS 2plus von Bosch Rexroth. Sie hebt den Werkstückträger über das Fördermedium an und fixiert ihn für nachgelagerte Bearbeitungs- und Montageschritte. Die Einheit ist auf eine Spurbreite von 240 mm und eine Länge von 320 mm in Transportrichtung ausgelegt.

- Wiederholgenauigkeit von $\pm 0,1$ mm fuer prozesssichere Positionierung
- ESD-faehig fuer den Einsatz in elektrostatisch geschuetzten Bereichen
- Fertig montiert und inklusive Befestigungsmaterial geliefert
- Aufnahme vertikaler Prozesskraefte bis 300 N

Technische Daten

ESD	ja
Gewindegröße	G1/8"

Werkstückträger Gesamtmasse [mG]	30 kg
Erforderlicher Druckluftanschluss [pmin]	4 bar
Erforderlicher Druckluftanschluss [pmax]	6 bar
Wiederholgenauigkeit	±0,1 mm
Zulässige vertikale Prozesskraft	300 N
Aushub WT über Fördermedium [h0]	2,5 mm
Spurbreite in Transportrichtung [b]	240 mm
Länge in Transportrichtung [IT]	320 mm
Lieferumfang	inkl. Befestigungsmaterial
Lieferhinweis	montiert
Erforderliches Zubehör	Vereinzeler VE 2/...
Empfohlenes Zubehör	Bausatz zur Stellungsabfrage für PE 2
Gewicht	3,64 kg