

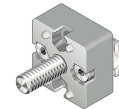
# T-Verbinder 30x30, Nut 8, ESD, Aluminiumdruckguss - Bosch Rexroth 3842524476

**Artikel-Nr.** BRR-3842524476 **Hersteller** Bosch Rexroth**Hersteller-Nr.** 3842524476

Der T-Verbinder 30 verbindet zwei Aluminiumprofile 30x30 mit Nut 8 stirnseitig im rechten Winkel zu einer T-Verbindung. Die ESD-fähige Ausführung aus Aluminiumdruckguss überträgt ein Biegemoment bis 80 Nm und wird komplett mit Befestigungsmaterial geliefert.

## TECHNISCHE DATEN

Article authenticity	<b>Original product</b>
Condition of article	<b>New</b>
Country of Manufacture	<b>Deutschland</b>
ESD-Ausführung	<b>ESD (antistatic)</b>
Weight	<b>0.051 kg</b>
Zolltarifnummer	<b>83024900</b>



## NORMEN & KONFORMITÄT

**ESD sicher**

## BESCHREIBUNG

Der T-Verbinder 30 von Bosch Rexroth verbindet zwei Aluminiumprofile 30x30 mit Nut 8 stirnseitig im rechten Winkel zu einer stabilen T-Verbindung. Er eignet sich für den Aufbau von Gestellen, Maschinenrahmen und Schutzumhausungen im Montagetechnik-Baukasten.

- ESD-fähige Ausführung für den Einsatz in elektrostatisch geschützten Bereichen
- hohe Belastbarkeit mit einem Biegemoment bis 80 Nm
- komplettes Set inklusive passendem Befestigungsmaterial

## Technische Daten

<b>Profilnut</b>	8
<b>Abmessungen</b>	30x30

<b>ESD</b>	ja
<b>Biegemoment 1</b>	80 Nm
<b>Befestigungsmaterial</b>	1x Zylinderschraube DIN7984 M8x30, 2x Zylinderschraube DIN7984 M5x16, 2x Hammermutter Nut 8 M5
<b>Lieferumfang</b>	Set inkl. Befestigungsmaterial (FS)
<b>Material</b>	Aluminiumdruckguss
<b>Materialhinweis</b>	T-Verbinder: Aluminiumdruckguss; Wellengitter und Befestigungsmaterial: Stahl, verzinkt
<b>Gewicht</b>	0,051 kg