

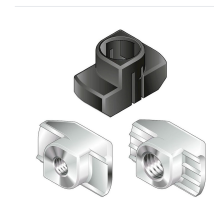
Hammermutter ESD 10 M6, Stahl verzinkt, Nut 10 - Bosch Rexroth 3842530285

Artikel-Nr. BRR-3842530285 **Hersteller** Bosch Rexroth**Hersteller-Nr.** 3842530285

Hammermutter mit Mitnahmedrehmoment zum sicheren Einsetzen in die Profilnut 10 und Gewinde M6. ESD-fähig und für Normschrauben geeignet. Zum nachträglichen Verschrauben von Anbauteilen am Aluminiumprofil.

TECHNISCHE DATEN

Article authenticity	Original product
Condition of article	New
ESD-Ausführung	ESD (antistatic)
Weight	0.00697 kg
Zolltarifnummer	73181692



NORMEN & KONFORMITÄT

ESD sicher

BESCHREIBUNG

Die Hammermutter dient zum nachträglichen Befestigen von Anbauteilen in der Nut 10 von Bosch Rexroth Aluminiumprofilen. Das integrierte Mitnahmedrehmoment hält die Mutter beim Eindrehen sicher im Nutgrund. Geeignet fuer Konstrukteure und Monteure im Maschinen- und Anlagenbau.

- ESD-faehig fuer Anwendungen mit elektrostatischen Anforderungen
- Mitnahmedrehmoment zum sicheren Verdrehen im Nutgrund
- Hohe Nutauszugskraft fuer belastbare Verbindungen
- Geeignet fuer Normschrauben

Technische Daten

Profilnut	10
Gewindegroesse	M6
ESD	ja
Material	Stahl, verzinkt
Nutauszugskraft min [Fmin]	6000 N

Nutauszugskraft max [Fmax] 18000 N
Erforderliches Zubehoer Isolierkappe
Verpackungseinheit 100 Stueck
Gewicht 0,006968 kg

Hinweis: Die Nutauszugskraft bezieht sich auf M8.