

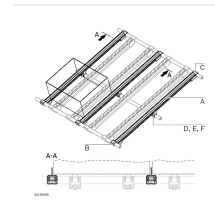
Schienenhalter SF mit Stop für Transportführung - Bosch Rexroth 3842538051

Artikel-Nr. BRR-3842538051 **Hersteller** Bosch Rexroth**Hersteller-Nr.** 3842538051

Schienenhalter SF mit integriertem Stop zur Befestigung von Führungsschienen in manuellen Produktions- und Regalsystemen. Der Stop begrenzt die Position der Schiene und sichert sie an der Tragkonstruktion. Geeignet für Transportführungen im Materialfluss am Arbeitsplatz.

TECHNISCHE DATEN

Article authenticity	Original product
Condition of article	New
Country of Manufacture	Deutschland
Weight	0.155 kg
Zolltarifnummer	84313900



BESCHREIBUNG

Der Schienenhalter SF mit Stop von Bosch Rexroth dient zur Befestigung von Führungsschienen in manuellen Produktionssystemen und Regalsystemen. Er ist Teil der Transportführung und richtet sich an Planer und Monteure von Materialfluss- und Bereitstellungslösungen.

- Sichere Aufnahme und Fixierung der Führungsschiene
- Integrierter Stop zur Begrenzung der Schienenposition
- Lieferung in praktischer Verpackungseinheit für Serienmontagen

Technische Daten

Verpackungseinheit 20 Stück
Gewicht 0,155 kg