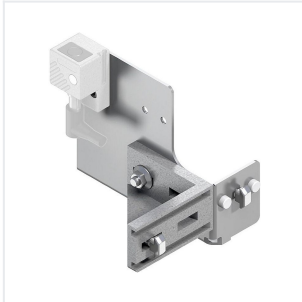


Bausatz für Schalterhalter SH 2/U-H, Profilnut 10 - Bosch Rexroth 3842545134

Artikel-Nr.: BRR-3842545134

Hersteller: Bosch Rexroth

Hersteller-Nr.: 3842545134



Bausatz zur Montage des Schalterhalters SH 2/U-H an den Streckenabschnitten ST 5/H und ST 5/XH im Transfersystem TS 5. Enthält das Befestigungsmaterial sowie einen Winkel 45x90 zum Versteifen bei Bedarf. Ausgelegt für Profilnut 10, Lieferung unmontiert.

Technische Daten

Article authenticity	Original product
Condition of article	New
Country of Manufacture	Ungarn
ESD-Ausführung	TEC
GPSR manufacturer information	Bosch Rexroth AG, Zum Eisengießer 1, DE-97816 Lohr am Main, www.boschrexroth.com
Weight	0.43 kg
Zolltarifnummer	84313900

Normen & Konformität

ESD sicher

Beschreibung

Der Bausatz SH 2/U-H dient zur Befestigung des Schalterhalters SH 2/U-H an den Streckenabschnitten ST 5/H und ST 5/XH des Transfersystems TS 5 von Bosch Rexroth. Er richtet sich an den Anlagen- und Vorrichtungsbau, der Sensoren reproduzierbar an Profilnut 10 positionieren muss.

- Komplettes Befestigungsmaterial für die Montage im Lieferumfang
- Winkel 45x90 zum Versteifen bei Bedarf enthalten
- Vorbereitet für Sensoren M12x1 am Schalterhalter SH 2/U-H

Technische Daten

Profilnut	10
Lieferumfang	Inkl. Befestigungsmaterial zur Montage sowie einem Winkel 45x90 zum Versteifen bei Bedarf

Lieferhinweis	Unmontiert
Erforderliches Zubehör	Schalterhalter SH 2/U-H, Sensor M12x1 mit Nenn-Schaltabstand $SN \geq 4$ mm
Gewicht	0,43 kg