

Positioniereinheit PE 5/L für Werkstückträger WT 5, Hub 5 mm, $\pm 0,3$ mm Genauigkeit - Bosch Rexroth 3842998048

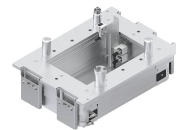
Artikel-Nr. BRR-3842998048 **Hersteller** Bosch Rexroth

Hersteller-Nr. 3842998048

Die Positioniereinheit PE 5/L hebt und positioniert Werkstückträger der Serie WT 5 in Förderstrecken ST 5/H und ST 5/XH mit einer Wiederholgenauigkeit von $\pm 0,3$ mm in x- und y-Richtung. Der pneumatische Antrieb (5-6 bar) hebt den Träger 5 mm über Transportniveau und ermöglicht so präzise manuelle oder automatisierte Bearbeitungsprozesse. Die Einheit wird von oben montiert und wird komplett montiert inkl. Befestigungsmaterial geliefert.

TECHNISCHE DATEN

Article authenticity	Original product
Condition of article	New
Country of Manufacture	Deutschland
ESD-Ausführung	TEC
Weight	0.0099 kg
Zolltarifnummer	84313900



NORMEN & KONFORMITÄT

ESD sicher

BESCHREIBUNG

Die Positioniereinheit PE 5/L positioniert und orientiert Werkstückträger der Baugröße WT 5 in Längsförderern mit hohen Anforderungen an die Lagegenauigkeit. Sie hebt den Träger pneumatisch 5 mm über das Transportniveau und hält ihn mit einer Genauigkeit von $\pm 0,3$ mm in x- und y-Richtung - geeignet für manuelle und automatisierte Bearbeitungsstationen.

- Kompatibel mit allen Werkstückträgern WT 5 (Spurbreiten 455, 650 und 845 mm)
- Positioniergenauigkeit $\pm 0,3$ mm in x- und y-Richtung für reproduzierbare Prozessergebnisse
- Zulässige vertikale Prozesskraft bis 3.500 N (mittige Last, inkl. WT-Eigengewicht); bei direkter

Unterstützung auf Anfrage bis 15.000 N

- Druckluftanschluss 5-6 bar, pneumatischer Steckanschluss 6 mm
- Einbau ausschließlich von oben; passend für ST 5/H und ST 5/XH (nicht FR-Varianten)
- Komplett montiert geliefert, inkl. Befestigungsmaterial für Strecken ST 5/XH

Technische Daten

Merkmal	Wert
Artikelnummer	3842998048
Hub über Transportniveau	5 mm
Positioniergenauigkeit	±0,3 mm (x und y)
Zulässige vertikale Prozesskraft (mittig)	bis 3.500 N (inkl. WT)
Max. Prozesskraft bei direkter Unterstützung	bis 15.000 N (auf Anfrage)
Druckluftanschluss	5 ... 6 bar
Pneumatischer Steckanschluss	6 mm
Spurbreiten (b)	455 / 650 / 845 mm
Länge Werkstückträger (IWT)	455 / 650 / 845 / 1.040 mm
Einbaurichtung	nur von oben
Kompatible Förderstrecken	ST 5/H, ST 5/XH (nicht ST 5/H-FR, ST 5/XH-FR)
Lieferzustand	montiert, inkl. Befestigungsmaterial (ST 5/XH)
Gewicht	0,0099 kg