

Positioniereinheit PE 5/L-T, Hub 5 mm, $\pm 0,3$ mm Genauigkeit - Bosch Rexroth 3842998049

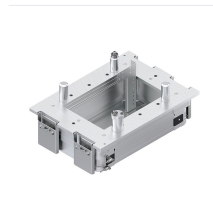
Artikel-Nr. BRR-3842998049 **Hersteller** Bosch Rexroth

Hersteller-Nr. 3842998049

Die Positioniereinheit PE 5/L-T hebt Werkstückträger der Baureihe WT 5 im Quertransport um 5 mm über das Transportniveau und positioniert sie mit einer Wiederholgenauigkeit von $\pm 0,3$ mm. Sie eignet sich für manuelle und automatisierte Bearbeitungsstationen in Förderstrecken ST 5/H und ST 5/XH und trägt vertikale Prozesskräfte bis 3500 N bei mittlerer Belastung. Der pneumatische Steckanschluss 6 mm arbeitet im Bereich 5 bis 6 bar; Montage erfolgt ausschließlich von oben.

TECHNISCHE DATEN

Article authenticity	Original product
Condition of article	New
Country of Manufacture	Deutschland
ESD-Ausführung	TEC
Weight	0.0099 kg
Zolltarifnummer	84313900



NORMEN & KONFORMITÄT

ESD sicher

BESCHREIBUNG

Die Positioniereinheit PE 5/L-T positioniert und orientiert Werkstückträger der Baureihe WT 5 in Quertransport-Förderstrecken. Durch einen Hub von 5 mm über das Transportniveau und eine Positioniergenauigkeit von $\pm 0,3$ mm in x- und y-Richtung eignet sie sich für anspruchsvolle manuelle und vollautomatisierte Bearbeitungsstationen.

- Kompatibel mit allen WT-5-Werkstückträgern
- Positioniergenauigkeit $\pm 0,3$ mm in x- und y-Richtung
- Hub 5 mm über Transportniveau
- Zulässige vertikale Prozesskraft bis 3500 N bei mittlerer Belastung (inkl. WT-Gewicht)
- Passend für Förderstrecken ST 5/H und ST 5/XH (nicht ST 5/H-FR oder ST 5/XH-FR)

- Montage ausschließlich von oben; Befestigungsmaterial für ST 5/XH im Lieferumfang enthalten
- Pneumatischer Steckanschluss 6 mm, Betriebsdruck 5 bis 6 bar

Technische Daten

Merkmal	Wert
Artikelnummer	3842998049
Hub über Transportniveau	5 mm
Positioniergenauigkeit	±0,3 mm (x und y)
Zul. vertikale Prozesskraft (mittig)	bis 3500 N (inkl. WT-Gewicht)
Druckluftanschluss	5 bis 6 bar
Pneumatischer Steckanschluss	6 mm
Passende Förderstrecken	ST 5/H, ST 5/XH (nicht -FR-Varianten)
Einbaurichtung	Nur von oben
Breite PE (bPE) bei bL 455 mm	441 mm
Länge PE (IPE) bei bL 455 mm	471 mm
Breite PE (bPE) bei bL 650/845 mm	636 mm
Länge PE (IPE) bei bL 650/845 mm	576 mm
Breite PE (bPE) bei bL 845/1040 mm	831 mm
Länge PE (IPE) bei bL 845/1040 mm	764 mm
Verfügbare Spurbreiten bL (Längstransport)	455, 650, 845 mm
Verfügbare Spurbreiten bQ (Quertransport)	455, 650, 845, 1040 mm
Lieferzustand	Montiert
Gewicht	ca. 0,01 kg (Herstellerangabe ausstehend)