

# Positioniereinheit PE 5/OC für WT-5- Werkstückpaletten - Bosch Rexroth 3842998178

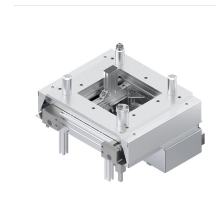
**Artikel-Nr.** BRR-3842998178 **Hersteller** Bosch Rexroth

**Hersteller-Nr.** 3842998178

Die Positioniereinheit PE 5/OC hebt Werkstückpaletten der WT-5-Reihe aus der Längsförderstrecke und positioniert sie mit einer Wiederholgenauigkeit von  $\pm 0,3$  mm in x- und y-Richtung. Sie ist für manuelle und automatisierte Bearbeitungsstationen geeignet und wird von unten in ST-5/OC-Förderabschnitten montiert. Der Pneumatikantrieb arbeitet mit 5 bis 6 bar und hebt die Palette 5 mm über das Transportniveau.

## TECHNISCHE DATEN

Article authenticity	<b>Original product</b>
Condition of article	<b>New</b>
Country of Manufacture	<b>Deutschland</b>
ESD-Ausführung	<b>TEC</b>
Weight	<b>0.0099 kg</b>
Zolltarifnummer	<b>84313900</b>



## NORMEN & KONFORMITÄT

ESD sicher

## BESCHREIBUNG

Die Positioniereinheit PE 5/OC positioniert Werkstückpaletten der WT-5-Serie in manuellen und automatisierten Bearbeitungsstationen mit hoher Wiederholgenauigkeit von  $\pm 0,3$  mm in x- und y-Richtung. Sie wird von unten in ST-5/OC-Förderstrecken eingebaut und hebt die Palette 5 mm über das Transportniveau.

- Positioniergenauigkeit  $\pm 0,3$  mm in x- und y-Richtung für präzise Bearbeitungsprozesse
- Zulässige vertikale Prozesskraft bei mittlerer Last: bis 4000 N, unabhängig vom WT-Gewicht
- Kompatibel mit allen WT-5-Werkstückpaletten
- Montage von unten, passend für ST-5/OC-Förderabschnitte
- Vollständig montiert geliefert, inkl. Befestigungsmaterial für ST-5/OC

- Pneumatischer Antrieb: 5 bis 6 bar, Steckanschluss 8 mm

## Technische Daten

<b>Merkmal</b>	<b>Wert</b>
Hub über Transportniveau	5 mm
Positioniergenauigkeit	±0,3 mm (x- und y-Richtung)
Max. vertikale Prozesskraft (Mittelast)	4000 N
Druckluftanschluss	5 ... 6 bar
Steckanschluss	8 mm
Länge Positioniereinheit [IPE]	471 / 576 / 764 / 996 mm
Breite Positioniereinheit [bPE]	259 / 454 / 649 mm
Spurbreite [b]	455 / 650 / 845 mm
Länge in Transportrichtung [IT]	455 / 650 / 845 / 1040 mm
Vorzugsmaße [mm]	455 / 650 / 845
Gewicht	0,0099 kg (lt. Katalog)
Lieferzustand	Vollständig montiert
Empfohlenes Zubehör	Seitenführungsabdeckung, Schutzabdeckung
Erforderliches Zubehör	Anschlagtor VE 5/200, VE 5/D300, VE 5/D301 oder VE 5/D1000; Schalterhalter SH 2/UH 3 842 537 289; Montagebausatz SH 2/UH 3 842 545 132; Schutzmanschetten und Schutzabdeckung