

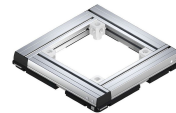
Konfigurierbarer Rahmen-Werkstückträger WT 2/F-H, 400 x 400 bis 1200 x 1200 mm - Bosch Rexroth 3842998757

Artikel-Nr. BRR-3842998757 **Hersteller** Bosch Rexroth**Hersteller-Nr.** 3842998757

Rahmen-Werkstückträger aus Aluminium für Staurollenkettenträger, konfigurierbar von 400 x 400 mm bis 1200 x 1200 mm. Traglast bis 240 kg, ESD-geeignet, lieferbar als Bausatz (MT 0) oder fertig montiert (MT 1). Standardnuten erleichtern die Befestigung von Querstreben und Werkstückaufnahmen.

TECHNISCHE DATEN

Article authenticity	Original product
Condition of article	New
Country of Manufacture	Deutschland
ESD-Ausführung	TEC
Weight	0.0099 kg
Zolltarifnummer	84662020



NORMEN & KONFORMITÄT

ESD sicher

BESCHREIBUNG

Der Rahmen-Werkstückträger WT 2/F-H von Bosch Rexroth ist für den Einsatz auf Staurollenkettensystemen ausgelegt und trägt bis zu 240 kg Gesamtgewicht (2 kg je cm Länge). Die Aluminium-Rahmenkonstruktion kombiniert geringe Eigenmasse mit hoher Steifigkeit; Standardnuten erlauben die schnelle Montage von Querstreben und Werkstückaufnahmen ohne Zusatzwerkzeug.

- Aluminium-Rahmen: geringes Eigengewicht bei hoher Belastbarkeit
- Laufsohle aus PE (Polyethylen): leiser Lauf, geringer Verschleiß
- Integrierte Anschlagdämpfer: schonendes Auflaufen auf andere Werkstückträger
- ESD-geeignet für den Einsatz in Elektrostatisch Geschützten Bereichen (EPA)
- Abmessungen bWT x lWT: 400 x 400 mm bis 1200 x 1200 mm; Sondermaße auf Anfrage

- Lieferung montiert (MT 1) oder als Bausatz (MT 0)

Technische Daten

Merkmal	Wert
Typ	Rahmen-Werkstückträger WT 2/F-H
Breite bWT (mm)	400 / 480 / 640 / 800 / 1040 / 1200
Länge IWT (mm)	400 / 480 / 640 / 800 / 1040 / 1200
Abmessungsbereich bWT x IWT	400 x 400 mm bis 1200 x 1200 mm
Max. Gesamtgewicht Werkstückträger mG	240 kg (2 kg/cm Länge)
Rahmenmasse mWT (je nach Konfiguration)	7,3 kg (400 x 400) bis 25,7 kg (1200 x 1200)
Rahmenmaterial	Aluminium
Laufsohle	PE (Polyethylen)
Anschlagdämpfer	integriert
ESD-Eignung	Ja
Lieferzustand	montiert (MT 1) oder Bausatz unmontiert (MT 0)
Lieferumfang	Eckmodule, Laufsohlen, Dämpferelemente, Rahmenmodule, Kappen
Empfohlenes Zubehör	2x Positionierbuchen-Set WT 2/H LE 2
Artikelnummer	3842998757