

# Positioniereinheit PE 5 für Werkstückträger WT 5, Hub 5 mm, $\pm 0,3$ mm Genauigkeit - Bosch Rexroth 3842998786

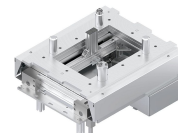
**Artikel-Nr.** BRR-3842998786 **Hersteller** Bosch Rexroth

**Hersteller-Nr.** 3842998786

Die Positioniereinheit PE 5 hebt Werkstückträger der Serie WT 5 um 5 mm über das Transportniveau und positioniert sie mit einer Wiederholgenauigkeit von  $\pm 0,3$  mm in x- und y-Richtung. Sie ist für manuelle und automatisierte Bearbeitungsstationen in Förderstrecken ST 5/H und ST 5/XH ausgelegt und lässt sich auch von oben einbauen. Der pneumatische Antrieb arbeitet mit 5 bis 6 bar und hält vertikalen Prozesskräften bis 4000 N stand.

## TECHNISCHE DATEN

Article authenticity	<b>Original product</b>
Condition of article	<b>New</b>
Country of Manufacture	<b>Deutschland</b>
ESD-Ausführung	<b>TEC</b>
Weight	<b>0.0099 kg</b>
Zolltarifnummer	<b>84313900</b>



## NORMEN & KONFORMITÄT

**ESD sicher**

## BESCHREIBUNG

Die Positioniereinheit PE 5 von Bosch Rexroth positioniert und orientiert Werkstückträger der Baureihe WT 5 in manuellen und automatisierten Bearbeitungsstationen. Mit einem Hub von 5 mm über das Transportniveau und einer Positioniergenauigkeit von  $\pm 0,3$  mm in x- und y-Richtung eignet sie sich für anspruchsvolle Montageprozesse. Die Einheit wird montiert geliefert und lässt sich auch von oben in die Förderstrecke einbauen.

- Verwendbar mit allen Werkstückträgern der Baureihe WT 5
- Positioniergenauigkeit  $\pm 0,3$  mm in x- und y-Richtung

- Hub 5 mm über Transportniveau, pneumatisch betätigt
- Zulässige vertikale Prozesskraft bis 4000 N bei mittiger Belastung (bei direkter Unterstützung auf Anfrage bis 15 000 N)
- Einbau auch von oben möglich
- Passend für ST 5/H und ST 5/XH (nicht für ST 5/H-FR oder ST 5/XH-FR)
- Lieferung montiert, inkl. Befestigungsmaterial für ST 5/XH

## Technische Daten

Merkmal	Wert
Artikelnummer	3842998786
Hub über Transportniveau	5 mm
Positioniergenauigkeit	±0,3 mm (x und y)
Zulässige vertikale Prozesskraft (mittige Belastung)	bis 4000 N
Druckluftanschluss	5 ... 6 bar
Pneumatischer Steckanschluss	6 mm
Spurbreiten b	455 / 650 / 845 mm
Werkstückträgerlängen IWT	455 / 650 / 845 / 1040 mm
Lieferzustand	Montiert
Gewicht	ca. 0,01 kg (Befestigungsmaterial)

Erforderliches Zubehör: Für den Einbau in Förderstrecken ST 5/H wird der Montagesatz 3 842 996 185 benötigt. Als Vereinzeler sind VE 5/200, VE 5/D-300, VE 5/D-301 oder VE 5/D-1000 einzusetzen. Schalterhalter SH 2/U-H (3 842 537 289) und zugehöriger Montagesatz (3 842 545 132) sind erforderlich, ausgenommen Baugröße b = 455 mm.