

Dreheinheit DE 2 BG 3 - Schwenkmodul für Werkstückträger bis 160 kg - Bosch Rexroth 3842998873

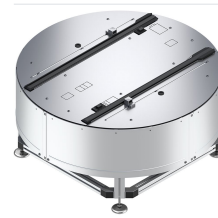
Artikel-Nr. BRR-3842998873 **Hersteller** Bosch Rexroth

Hersteller-Nr. 3842998873

Die Dreheinheit DE 2 BG 3 ermöglicht die horizontale Rotation von Werkstückträgern um 90°, 180° oder 270° in Montagelinien-Systemen. Das montagefertige Modul eignet sich für Abzweigungen und Kreuzungen mit schweren Werkstückpaletten bis 160 kg. Transporthöhen von 585 bis 1400 mm werden abgedeckt; der Druckluftanschluss erfordert 5 bis 6 bar.

TECHNISCHE DATEN

Article authenticity	Original product
Condition of article	New
Country of Manufacture	Deutschland
Weight	0.1 kg
Zolltarifnummer	84313900



BESCHREIBUNG

Die Dreheinheit DE 2 BG 3 ist ein Schwenkmodul für horizontale Rotations- und Transportaufgaben in verketteten Montagelinien-Systemen der Baugröße 3. Sie ermöglicht Abzweigungen und Kreuzungen für schwere Werkstückpaletten und ist einbaufertig inklusive Stützen geliefert.

- Schwenkwinkel 90°, 180° und 270° in einem Modul
- Maximale Werkstückpalettengesamtmasse 160 kg
- Druckluftbetrieb, kein zusätzlicher Elektroantrieb erforderlich
- Montagefertig geliefert inklusive Stützen; Schutzabdeckungen optional
- Weite Anpassung an Transporthöhen von 585 bis 1400 mm

Technische Daten

Merkmal	Wert
Transportrichtungsbreite [b]	480 / 640 / 800 mm
Transportlänge [IT]	480 / 640 / 800 mm
Bandabschnittslänge [L]	1001 / 903 / 761 mm

Merkmal	Wert
Durchmesser ohne Schutzabdeckung [D1]	1140 mm
Durchmesser mit Schutzabdeckung [D2]	1156 mm
Transporthöhe [H]	585 ... 1400 mm
Druckluftanschluss (Steckverbinder)	6 mm
Betriebsdruck	5 ... 6 bar
Schwenkzeit 90°	4 s
Schwenkzeit 180°	7 s
Schwenkzeit 270°	10 s
Max. Werkstückpalettengewicht [mG]	160 kg
Lieferzustand	Montagefertig inkl. Stützen; Schutzabdeckungen optional