

# Hub-Dreheinheit HD 2/H Größe 1 LS - Heben und Drehen für WT 2/LS Werkstückpaletten - Bosch Rexroth 3842999023

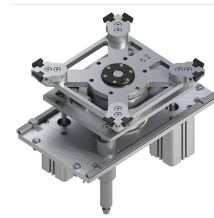
**Artikel-Nr.** BRR-3842999023 **Hersteller** Bosch Rexroth

**Hersteller-Nr.** 3842999023

Hub-Dreheinheit zum Heben und Drehen von WT 2/LS Werkstückpaletten um 90° oder 180° auf Transfersystemen. Hebt die Palette ca. 50 mm über das Transportniveau und dreht sie - auch mit verkürzten Taktzeiten durch Rückdrehung während des Palettenwechsels. Vollständig montiert, ESD-geeignet.

## TECHNISCHE DATEN

Article authenticity	<b>Original product</b>
Condition of article	<b>New</b>
Country of Manufacture	<b>Deutschland</b>
Weight	<b>0.1 kg</b>
Zolltarifnummer	<b>84313900</b>



## NORMEN & KONFORMITÄT

**ESD sicher**

## BESCHREIBUNG

Die Hub-Dreheinheit HD 2/H Größe 1 LS hebt WT 2/LS Werkstückpaletten um ca. 50 mm über das Fördermedium und dreht sie um 90° oder 180°. Durch die Rückdrehung unterhalb des Bandes (BG 1 und BG 2, 90°-Version) oder oberhalb des Bandes (BG 3, 90°-Version) werden Taktzeiten reduziert. Die Mittenposition ist bei BG 1 und BG 2 in der 90°-Ausführung verfügbar. Die Einheit ist ESD-geeignet und wird vollständig montiert geliefert.

- Heben der Palette ca. 50 mm über das Transportniveau
- Drehen um 90° (quadratische und nicht-quadratische Paletten) oder 180°
- Verkürzte Taktzeiten durch Rückdrehung während des Palettenwechsels
- ESD-geeignet

- Vollständig montiert, inkl. Befestigungsmaterial für Förderabschnitte

## Technische Daten

<b>Merkmal</b>	<b>Wert</b>
Typ	HD 2/H Größe 1 LS
Anwendung	Nur für WT 2/LS Werkstückpaletten
Hub über Fördermedium [h0]	ca. 50 mm
Drehwinkel	90° oder 180°
ESD-geeignet	Ja
Gewicht	0,1 kg
Lieferzustand	Vollständig montiert
Lieferumfang	2x Dämpfer für Endlagen der Drehbewegung, Befestigungsmaterial für Förderabschnitte, Pneumatikelemente (Verschraubungen, Drosselrückschlagventile u. a.) für obere/mittlere/untere Hubposition
Empfohlenes Zubehör	Staurolleneinheit VE 2 oder VE 2/D für gedämpftes Stoppen der Werkstückpalette; für BG 3: VE 2/D-100 oder VE 2/D-250
Erforderliches Zubehör	Schutzgehäuse; Stützen für BG 2 ab 50 kg und für BG 3 generell; Zylinderschalter 0830100433 für Hubpositionen; Sensor für Drehbewegung bei 0/180° oder 0/90°