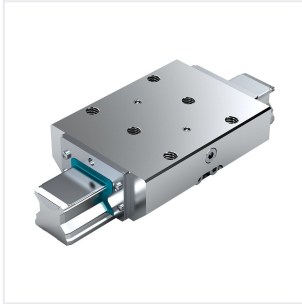


Bosch Rexroth R181044021. Bremsselement KBH 4505 BS1A

Artikel-Nr.: BRR-R181044021

Hersteller: Bosch Rexroth

Hersteller-Nr.: R181044021



Hydraulisches Bremsselement KBH, 45

Technische Daten

Article authenticity	Original product
Condition of article	New
Country of Manufacture	Deutschland
GPSR manufacturer information	Bosch Rexroth AG, Zum Eisengießer 1, DE-97816 Lohr am Main, www.boschrexroth.com
Weight	0.1 kg

Beschreibung

Hydraulisches Bremsselement KBH^{*)}, FLS für Rollenschienenführungen

Größe = 45

Passend für alle Rollenschienen SNS

^{*)}Zimmer GmbH

- Sehr hohe axiale Haltekräfte
- Dynamische und statische Stabilisierung in Achsrichtung
- Schwerlastbremse
- Kompakte Ausführung, kompatibel zu DIN 645
- Klemmt und bremst mit Druck
- Passend für alle Rollenschienen SNS
- Anzahl der Klemmungen bis 1 Million
- Bis zu 2 000 Notaus-Bremsungen
- Beidseitiges Gewinde für Hydraulikanschluss
- Massives und steifes Stahlgehäuse, chemisch vernickelt
- Hohe Positioniergenauigkeit
- Öffnungsdruck 150 bar
- Integrierte Komplettabdichtung
- Spezielle Druckmembrantechnologie für höchste Funktionssicherheit ohne Druckverlust und Leckage
- Formschlüssig integrierte und großflächige Kontaktprofile der Bremsbacken für höchste axiale Steifigkeit

boxic24.com

Keldersstr. 15

42697 Solingen, Deutschland

USt-IdNr.: DE269659389

Tel.: +49 212 38340680

shop@boxic24.com

boxic24.com

- Super-Schwerlasttype
- Geringes Schluckvolumen
- 10 Mio. Klemmzyklen (B10d-Wert)

Produkteigenschaften

Zubehör für	Führungswagen
Nenngröße [mm]	45
Haltekraft [N]	9900
Zulässige Umgebungstemperatur (min. ... max.)	0 °C ... +70 °C
Gewicht [kg]	5.48
Fußnote 1 Haltekraft	Die Prüfung erfolgt im montierten Zustand mit einer öligen Schmierschicht (ISO-VG 68).
Hinweis Haltekraft 2	Bei 150 bar
Schluckvolumen Fußnote	Pro Klemmvorgang
Schluckvolumen [cm ³]	1.8
Abmessung A (Profilschienenführungen) [mm]	120
Abmessung B1 [mm]	155
Abmessung B3 [mm]	174
Abmessung E1 [mm]	100
Abmessung E2 (Profilschienenführungen) [mm]	80
Abmessung E3 (Profilschienenführungen) [mm]	60
Abmessung F [mm]	15
Abmessung H [mm]	60
Abmessung H1 (Profilschienenführungen) [mm]	51
Abmessung N1 (Profilschienenführungen) [mm]	15
Abmessung N2 (Profilschienenführungen) [mm]	13.5
Abmessung S1 (Profilschienenführungen) [mm]	10.5
Abmessung S2 Gewindedurchmesser (Profilschienenführungen) [mm]	M12