

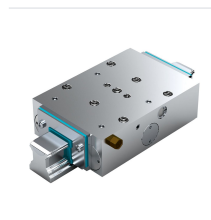
Bosch Rexroth R161924051. Bremsselement UBPS 2505 AS1A &

Artikel-Nr. BRR-R161924051 **Hersteller** Bosch Rexroth**Hersteller-Nr.** R161924051

Pneumatisches Bremsselement UBPS, 25

TECHNISCHE DATEN

Article authenticity	Original product
Condition of article	New
Country of Manufacture	Deutschland
Weight	0.1 kg



BESCHREIBUNG

Pneumatisches Bremsselement UBPS^{*)}, FLS für Kugelschienenführungen

Größe = 25

Passend für alle Kugelschienen SNS

*)Zimmer GmbH

- Klemmt und bremst durch Federenergiespeicher
- Formschlüssig integrierte Kontaktprofile für höchste axiale und horizontale Steifigkeit, dadurch ausgezeichnete Bremswirkung
- Dynamische und statische Stabilisierung in Achsrichtung
- Klemmt und bremst drucklos (Federenergie)
- Kompakte Ausführung, kompatibel zu DIN 645
- Anzahl der Klemmungen bis 1 Million
- Bis zu 2 000 Notaus-Bremsungen
- Integrierte Komplettabdichtung
- Hohe Dauerleistung
- Hohe Positioniergenauigkeit
- Mechanisches Keilschiebergetriebe
- Massives und steifes Stahlgehäuse, chemisch vernickelt
- Extrem geringer Luftverbrauch
- Wartungsfrei
- 5 Mio. Klemmzyklen (B10d-Wert) – bei PLUS-Anschluss wird B10d-Wert nicht erreicht
- Passend für alle Kugelschienen SNS

- Sehr hohe axiale Haltekräfte bis 7 700 N bei 5,5 bar Öffnungsdruck mit starkem Federenergiespeicher
- Haltekrafterhöhung bis 9 200 N durch zusätzliche Luftbeaufschlagung am Plus-Luftanschluss

Produkteigenschaften

Zubehör für	Führungswagen
Nenngröße [mm]	25
Hinweis Haltekraft Federenergie mit Standard-Luftanschluss	Haltekraft durch Federenergie. Die Prüfung erfolgt im montierten Zustand mit einer öligen Schmierschicht (ISO-VG 68).
Zulässige Umgebungstemperatur (min. ... max.)	0 °C ... +70 °C
Gewicht [kg]	1.1
Fußnote für Haltekraft Federenergie mit Plus-Luftanschluss	Haltekrafterhöhung durch zusätzliche Luftbeaufschlagung am Plus-Luftanschluss mit 6,0 bar. Schaltung über 5/2- oder 5/3-Wegeventil.
Luftverbrauch (Normalliter) Standard-Luftanschluss [dm ³ /Hub]	0.08
Abmessung A (Profilschienenführungen) [mm]	70
Abmessung B1 [mm]	99
Abmessung E1 [mm]	57
Abmessung E2 (Profilschienenführungen) [mm]	45
Abmessung E3 (Profilschienenführungen) [mm]	20
Abmessung E6 [mm]	20
Abmessung F1 [mm]	6.5
Abmessung F2 [mm]	11
Abmessung H [mm]	36
Abmessung H1 (Profilschienenführungen) [mm]	31
Abmessung N3 (Profilschienenführungen) [mm]	7
Abmessung N4 (Profilschienenführungen) [mm]	7
Abmessung S2 Gewindedurchmesser (Profilschienenführungen) [mm]	M8
Abmessung S3 Gewindedurchmesser (Profilschienenführungen)	M6
Abmessung X (Profilschienenführungen) [mm]	5.5
Fußnote Abmessung H1	Kugelwagen .H. (...Hoch...) Distanzplatte nötig. Auf Anfrage lieferbar.