

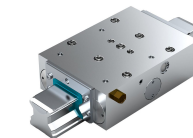
Bosch Rexroth R181044051. Bremsselement UBPS 4505 BS1LA &

Artikel-Nr. BRR-R181044051 **Hersteller** Bosch Rexroth**Hersteller-Nr.** R181044051

Pneumatisches Bremsselement UBPS, 45

TECHNISCHE DATEN

Article authenticity	Original product
Condition of article	New
Country of Manufacture	Deutschland
Weight	0.1 kg



BESCHREIBUNG

Pneumatisches Bremsselement UBPS^{*)} für Rollenschienenführungen

Größe = 45

Passend für alle Rollenschienen SNS

*)Zimmer GmbH

- Klemmt und bremst durch Federenergiespeicher
- Formschlüssig integrierte Kontaktprofile für höchste axiale und horizontale Steifigkeit, dadurch ausgezeichnete Bremswirkung
- Dynamische und statische Stabilisierung in Achsrichtung
- Klemmt und bremst drucklos (Federenergie)
- Kompakte Ausführung, kompatibel zu DIN 645
- Anzahl der Klemmungen bis 1 Million
- Bis zu 2 000 Notaus-Bremsungen
- Integrierte Komplettabdichtung
- Hohe Dauerleistung
- Hohe Positioniergenauigkeit
- Mechanisches Keilschiebergetriebe
- Massives und steifes Stahlgehäuse, chemisch vernickelt
- Extrem geringer Luftverbrauch
- Wartungsfrei
- 5 Mio. Klemmzyklen (B10d-Wert) – bei PLUS-Anschluss wird B10d-Wert nicht erreicht
- Passend für alle Rollenschienen SNS

- Sehr hohe axiale Haltekräfte bis 7 700 N bei 5,5 bar Öffnungsdruck mit starkem Federenergiespeicher
- Haltekrafterhöhung bis 9 200 N durch zusätzliche Luftbeaufschlagung am Plus-Luftanschluss

Produkteigenschaften

Zubehör für	Führungswagen
Nenngröße [mm]	45
Hinweis Haltekraft Federenergie mit Standard-Luftanschluss	Haltekraft durch Federenergie. Die Prüfung erfolgt im montierten Zustand mit einer öligen Schmierschicht (ISO-VG 68).
Zulässige Umgebungstemperatur (min. ... max.)	0 °C ... +70 °C
Gewicht [kg]	6.89
Fußnote für Haltekraft Federenergie mit Plus-Luftanschluss	Haltekrafterhöhung durch zusätzliche Luftbeaufschlagung am Plus-Luftanschluss mit 6,0 bar. Schaltung über 5/2- oder 5/3-Wegeventil.
Luftverbrauch (Normalliter) Standard-Luftanschluss [dm ³ /Hub]	0.153
Abmessung A (Profilschienenführungen) [mm]	120
Abmessung B1 [mm]	199
Abmessung E1 [mm]	100
Abmessung E2 (Profilschienenführungen) [mm]	80
Abmessung E3 (Profilschienenführungen) [mm]	30
Abmessung F1 [mm]	12
Abmessung F2 [mm]	32
Abmessung H [mm]	60
Abmessung H1 (Profilschienenführungen) [mm]	52
Abmessung N4 (Profilschienenführungen) [mm]	12
Abmessung S2 Gewindedurchmesser (Profilschienenführungen) [mm]	M12
Abmessung X (Profilschienenführungen) [mm]	6.5
Fußnote Abmessung H1	Bei Rollenwagen .H. (...Hoch...) Distanzplatte nötig.