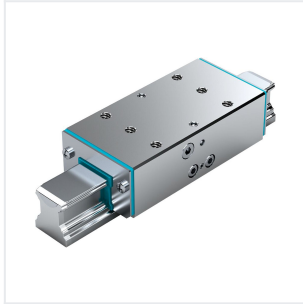


Bosch Rexroth R161924251. Klemmelement KWH 2505 AS2A &

Artikel-Nr.: BRR-R161924251

Hersteller: Bosch Rexroth

Hersteller-Nr.: R161924251



Hydraulisches Klemmelement KWH, 25

Technische Daten

Article authenticity	Original product
Condition of article	New
Country of Manufacture	Deutschland
GPSR manufacturer information	Bosch Rexroth AG, Zum Eisengießer 1, DE-97816 Lohr am Main, www.boschrexroth.com
Weight	0.1 kg

Beschreibung

Hydraulisches Klemmelement KWH^{*)}, SLS für Kugelschienenführungen

Größe = 25

Passend für alle Kugelschienen SNS

^{*)}Zimmer GmbH

- Sehr hohe axiale Haltekräfte
- Dynamische und statische Stabilisierung in Achsrichtung
- Kompakte Ausführung, kompatibel zu DIN 645
- Klemmt und bremst mit Druck
- Passend für alle Kugelschienen SNS
- Beidseitiges Gewinde für Hydraulikanschluss
- Massives und steifes Stahlgehäuse, chemisch vernickelt
- Hohe Positioniergenauigkeit
- Integrierte Komplettabdichtung
- Spezielle Druckmembrantechnologie für höchste Funktionssicherheit ohne Druckverlust und Leckage
- Formschlüssig integrierte und großflächige Kontaktprofile für höchste axiale Steifigkeit
- 10 Mio. Klemmzyklen (B10d-Wert)

Produkteigenschaften

Zubehör für	Führungswagen
Nenngröße [mm]	25
Haltekraft [N]	1600
Zulässige Umgebungstemperatur (min. ... max.)	0 °C ... +70 °C
Gewicht [kg]	0.79
	Die Prüfung erfolgt im montierten Zustand mit einer öligen Schmierschicht (ISO-VG 68). Zulässige Haltekraft siehe „Technische Daten und Berechnungen“.
Fußnote 1 Haltekraft	100 bar
Hinweis Haltekraft 2	Pro Klemmvorgang
Schluckvolumen Fußnote	0.6
Schluckvolumen [cm ³]	48
Abmessung A (Profilschienenführungen) [mm]	92
Abmessung B1 [mm]	35
Abmessung E1 [mm]	50
Abmessung E2 (Profilschienenführungen) [mm]	8
Abmessung F [mm]	36
Abmessung H [mm]	29.5
Abmessung H1 (Profilschienenführungen) [mm]	8
Abmessung N3 (Profilschienenführungen) [mm]	
Abmessung S2 Gewindedurchmesser (Profilschienenführungen) [mm]	M6