

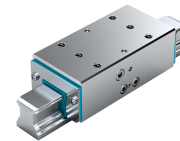
Bosch Rexroth R161924231. Klemmelement KWH 2505 AS3A &

Artikel-Nr. BRR-R161924231 **Hersteller** Bosch Rexroth**Hersteller-Nr.** R161924231

Hydraulisches Klemmelement KWH, 25

TECHNISCHE DATEN

Article authenticity	Original product
Condition of article	New
Country of Manufacture	Deutschland
Weight	0.1 kg



BESCHREIBUNG

Hydraulisches Klemmelement KWH^{*)}, SLH für Kugelschienenführungen

Größe = 25

Passend für alle Kugelschienen SNS

*)Zimmer GmbH

- Sehr hohe axiale Haltekräfte
- Dynamische und statische Stabilisierung in Achsrichtung
- Kompakte Ausführung, kompatibel zu DIN 645
- Klemmt mit Druck
- Passend für alle Kugelschienen SNS
- Beidseitiges Gewinde für Hydraulikanschluss
- Massives und steifes Stahlgehäuse, chemisch vernickelt
- Hohe Positioniergenauigkeit
- Integrierte Komplettabdichtung
- Spezielle Druckmembrantechnologie für höchste Funktionssicherheit ohne Druckverlust und Leckage
- Formschlüssig integrierte und großflächige Kontaktprofile für höchste axiale Steifigkeit
- 10 Mio. Klemmzyklen (B10d-Wert)

Produkteigenschaften

Zubehör für	Führungswagen
Nenngröße [mm]	25
Haltekraft [N]	1600
Zulässige Umgebungstemperatur (min. ... max.)	0 °C ... +70 °C
Gewicht [kg]	0.88
	Die Prüfung erfolgt im montierten Zustand mit einer öligen Schmierschicht (ISO-VG 68). Zulässige Haltekraft siehe „Technische Daten und Berechnungen“.
Fußnote 1 Haltekraft	100 bar
	Pro Klemmvorgang
Hinweis Haltekraft 2	0.6
Fußnote Schluckvolumen	48
Schluckvolumen [cm ³]	92
Abmessung A (Profilschienenführungen) [mm]	35
Abmessung B1 [mm]	50
Abmessung E1 [mm]	12
Abmessung E2 (Profilschienenführungen) [mm]	40
Abmessung F [mm]	33.5
Abmessung H [mm]	12
Abmessung H1 (Profilschienenführungen) [mm]	33.5
Abmessung N3 (Profilschienenführungen) [mm]	12
Abmessung S2 Gewindedurchmesser (Profilschienenführungen) [mm]	M6