

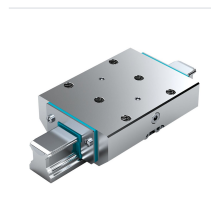
Bosch Rexroth R161974211. Klemmelement KWH 3005 AS1A

Artikel-Nr. BRR-R161974211 **Hersteller** Bosch Rexroth**Hersteller-Nr.** R161974211

Hydraulisches Klemmelement KWH, 30

TECHNISCHE DATEN

Article authenticity	Original product
Condition of article	New
Country of Manufacture	Deutschland
Weight	0.1 kg



BESCHREIBUNG

Hydraulisches Klemmelement KWH^{*)}, FLS für Kugelschienenführungen

Größe = 30

Passend für alle Kugelschienen SNS

*)Zimmer GmbH

- Sehr hohe axiale Haltekräfte
- Dynamische und statische Stabilisierung in Achsrichtung
- Kompakte Ausführung, kompatibel zu DIN 645
- Klemmt mit Druck
- Passend für alle Kugelschienen SNS
- Beidseitiges Gewinde für Hydraulikanschluss
- Massives und steifes Stahlgehäuse, chemisch vernickelt
- Hohe Positioniergenauigkeit
- Integrierte Komplettabdichtung
- Spezielle Druckmembrantechnologie für höchste Funktionssicherheit ohne Druckverlust und Leckage
- Formschlüssig integrierte und großflächige Kontaktprofile für höchste axiale Steifigkeit
- 10 Mio. Klemmzyklen (B10d-Wert)

Produkteigenschaften

Zubehör für	Führungswagen
Nenngröße [mm]	30
Haltekraft [N]	3000
Zulässige Umgebungstemperatur (min. ... max.)	0 °C ... +70 °C
Gewicht [kg]	1.99
	Die Prüfung erfolgt im montierten Zustand mit einer öligen Schmierschicht (ISO-VG 68). Zulässige Haltekraft siehe „Technische Daten und Berechnungen“.
Fußnote 1 Haltekraft	Bei 100 bar
	Pro Klemmvorgang
Hinweis Haltekraft 2	
Schluckvolumen Fußnote	
Schluckvolumen [cm ³]	0.7
Abmessung A (Profilschienenführungen) [mm]	90
Abmessung B1 [mm]	103.5
Abmessung E1 [mm]	72
Abmessung E2 (Profilschienenführungen) [mm]	52
Abmessung E3 (Profilschienenführungen) [mm]	44
Abmessung F [mm]	10.5
Abmessung H [mm]	42
Abmessung H1 (Profilschienenführungen) [mm]	35
Abmessung N1 (Profilschienenführungen) [mm]	11
Abmessung N2 (Profilschienenführungen) [mm]	8
Abmessung S1 (Profilschienenführungen) [mm]	8.6
Abmessung S2 Gewindedurchmesser (Profilschienenführungen) [mm]	M10