

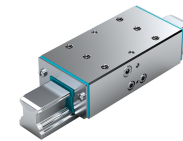
# Bosch Rexroth R161944251. Klemmelement KWH 4505 AS2A

**Artikel-Nr.** BRR-R161944251 **Hersteller** Bosch Rexroth**Hersteller-Nr.** R161944251

Hydraulisches Klemmelement KWH, 45

## TECHNISCHE DATEN

Article authenticity	<b>Original product</b>
Condition of article	<b>New</b>
Country of Manufacture	<b>Deutschland</b>
Weight	<b>0.1 kg</b>



## BESCHREIBUNG

Hydraulisches Klemmelement KWH<sup>\*)</sup>, SLS für Kugelschienenführungen

Größe = 45

Passend für alle Kugelschienen SNS

\*)Zimmer GmbH

- Sehr hohe axiale Haltekräfte
- Dynamische und statische Stabilisierung in Achsrichtung
- Kompakte Ausführung, kompatibel zu DIN 645
- Klemmt und bremst mit Druck
- Passend für alle Kugelschienen SNS
- Beidseitiges Gewinde für Hydraulikanschluss
- Massives und steifes Stahlgehäuse, chemisch vernickelt
- Hohe Positioniergenauigkeit
- Integrierte Komplettabdichtung
- Spezielle Druckmembrantechnologie für höchste Funktionssicherheit ohne Druckverlust und Leckage
- Formschlüssig integrierte und großflächige Kontaktprofile für höchste axiale Steifigkeit
- 10 Mio. Klemmzyklen (B10d-Wert)

## Produkteigenschaften

Zubehör für	Führungswagen
Nenngröße [mm]	45
Haltekraft [N]	7400
Zulässige Umgebungstemperatur (min. ... max.)	0 °C ... +70 °C
Gewicht [kg]	3.99
	Die Prüfung erfolgt im montierten Zustand mit einer öligen Schmierschicht (ISO-VG 68). Zulässige Haltekraft siehe „Technische Daten und Berechnungen“.
Fußnote 1 Haltekraft	100 bar
Hinweis Haltekraft 2	Pro Klemmvorgang
Schluckvolumen Fußnote	1.8
Schluckvolumen [cm <sup>3</sup> ]	86
Abmessung A (Profilschienenführungen) [mm]	155
Abmessung B1 [mm]	60
Abmessung E1 [mm]	80
Abmessung E2 (Profilschienenführungen) [mm]	15
Abmessung F [mm]	60
Abmessung H [mm]	50
Abmessung H1 (Profilschienenführungen) [mm]	15
Abmessung N3 (Profilschienenführungen) [mm]	
Abmessung S2 Gewindedurchmesser (Profilschienenführungen) [mm]	M10