

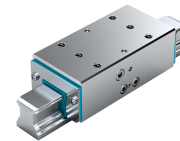
Bosch Rexroth R161944231. Klemmelement KWH 4505 AS3A &

Artikel-Nr. BRR-R161944231 **Hersteller** Bosch Rexroth**Hersteller-Nr.** R161944231

Hydraulisches Klemmelement KWH, 45

TECHNISCHE DATEN

Article authenticity	Original product
Condition of article	New
Country of Manufacture	Deutschland
Weight	0.1 kg



BESCHREIBUNG

Hydraulisches Klemmelement KWH^{*)}, SLH für Kugelschienenführungen

Größe = 45

Passend für alle Kugelschienen SNS

*)Zimmer GmbH

- Sehr hohe axiale Haltekräfte
- Dynamische und statische Stabilisierung in Achsrichtung
- Kompakte Ausführung, kompatibel zu DIN 645
- Klemmt mit Druck
- Passend für alle Kugelschienen SNS
- Beidseitiges Gewinde für Hydraulikanschluss
- Massives und steifes Stahlgehäuse, chemisch vernickelt
- Hohe Positioniergenauigkeit
- Integrierte Komplettabdichtung
- Spezielle Druckmembrantechnologie für höchste Funktionssicherheit ohne Druckverlust und Leckage
- Formschlüssig integrierte und großflächige Kontaktprofile für höchste axiale Steifigkeit
- 10 Mio. Klemmzyklen (B10d-Wert)

Produkteigenschaften

Zubehör für	Führungswagen
Nenngröße [mm]	45
Haltekraft [N]	7400
Zulässige Umgebungstemperatur (min. ... max.)	0 °C ... +70 °C
Gewicht [kg]	5.02
	Die Prüfung erfolgt im montierten Zustand mit einer öligen Schmierschicht (ISO-VG 68). Zulässige Haltekraft siehe „Technische Daten und Berechnungen“.
Fußnote 1 Haltekraft	100 bar
Hinweis Haltekraft 2	Pro Klemmvorgang
Fußnote Schluckvolumen	1.8
Schluckvolumen [cm ³]	86
Abmessung A (Profilschienenführungen) [mm]	155
Abmessung B1 [mm]	60
Abmessung E1 [mm]	80
Abmessung E2 (Profilschienenführungen) [mm]	24
Abmessung F [mm]	70
Abmessung H [mm]	60
Abmessung H1 (Profilschienenführungen) [mm]	18
Abmessung N3 (Profilschienenführungen) [mm]	M10
Abmessung S2 Gewindedurchmesser (Profilschienenführungen) [mm]	