

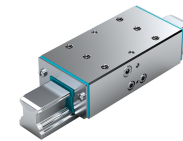
Bosch Rexroth R161954251. Klemmelement KWH 5505 AS2A &

Artikel-Nr. BRR-R161954251 **Hersteller** Bosch Rexroth**Hersteller-Nr.** R161954251

Hydraulisches Klemmelement KWH, 55

TECHNISCHE DATEN

Article authenticity	Original product
Condition of article	New
Country of Manufacture	Deutschland
Weight	0.1 kg



BESCHREIBUNG

Hydraulisches Klemmelement KWH^{*)}, SLS für Kugelschienenführungen

Größe = 55

Passend für alle Kugelschienen SNS

*)Zimmer GmbH

- Sehr hohe axiale Haltekräfte
- Dynamische und statische Stabilisierung in Achsrichtung
- Kompakte Ausführung, kompatibel zu DIN 645
- Klemmt und bremst mit Druck
- Passend für alle Kugelschienen SNS
- Beidseitiges Gewinde für Hydraulikanschluss
- Massives und steifes Stahlgehäuse, chemisch vernickelt
- Hohe Positioniergenauigkeit
- Integrierte Komplettabdichtung
- Spezielle Druckmembrantechnologie für höchste Funktionssicherheit ohne Druckverlust und Leckage
- Formschlüssig integrierte und großflächige Kontaktprofile für höchste axiale Steifigkeit
- 10 Mio. Klemmzyklen (B10d-Wert)

Produkteigenschaften

Zubehör für	Führungswagen
Nenngröße [mm]	55
Haltekraft [N]	13700
Hinweis Haltekraft 3	Bei 150 bar
Zulässige Umgebungstemperatur (min. ... max.)	0 °C ... +70 °C
Gewicht [kg]	6.32
	Die Prüfung erfolgt im montierten Zustand mit einer öligen Schmierschicht (ISO-VG 68). Zulässige Haltekraft siehe „Technische Daten und Berechnungen“.
Fußnote 1 Haltekraft	Pro Klemmvorgang
Schluckvolumen Fußnote	2.4
Schluckvolumen [cm ³]	100
Abmessung A (Profilschienenführungen) [mm]	184
Abmessung B1 [mm]	75
Abmessung E1 [mm]	95
Abmessung E2 (Profilschienenführungen) [mm]	16
Abmessung F [mm]	70
Abmessung H [mm]	57
Abmessung H1 (Profilschienenführungen) [mm]	18
Abmessung N3 (Profilschienenführungen) [mm]	M12
Abmessung S2 Gewindedurchmesser (Profilschienenführungen) [mm]	