

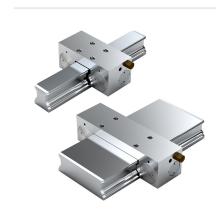
# Bosch Rexroth R161964260. Klemmelement MK 6505 AK &

**Artikel-Nr.** BRR-R161964260 **Hersteller** Bosch Rexroth**Hersteller-Nr.** R161964260

Pneumatisches Klemmelement MK, 65

## TECHNISCHE DATEN

|                        |                         |
|------------------------|-------------------------|
| Article authenticity   | <b>Original product</b> |
| Condition of article   | <b>New</b>              |
| Country of Manufacture | <b>Deutschland</b>      |
| Weight                 | <b>0.1 kg</b>           |



## BESCHREIBUNG

Pneumatisches Klemmelement MK<sup>\*)</sup> für Kugelschienenführungen

Größe = 65

Passend für alle Kugelschienen SNS

\*)Zimmer GmbH

- Hohe axiale Haltekräfte bei kurzer Bauform
- Dynamische und statische Stabilisierung in Achsrichtung
- Einfaches Prinzip der mechanischen Umgriffklemmung bei LCP und LCPS mit günstigem Preis-Leistungs-Verhältnis
- Einfache Montage
- Klemmt mit Druck (pneumatisch). Die Klemmprofile werden durch Druckluft über ein dual wirkendes Keilschiebergetriebe gedrückt.
- Stahlgehäuse chemisch vernickelt
- Hohe axiale und horizontale Steifigkeit
- Präzise Positionierung
- Stufenlos regelbarer Druck von 4 - 8 bar
- Entspannung mit Federkraft. Eine vorgespannte Rückstellfeder ermöglicht kurze Entspannungszyklen.
- 5 Mio. Klemmzyklen (B10d-Wert)

## Produkteigenschaften

|   |   |
|---|---|
| Zubehör für   | Führungswagen   |
| Ausführung  | alle Kugelschienen SNS  |
| Nenngröße [mm]  | 65  |
|   | Haltekraft durch Federenergie bei 6 bar. Die Prüfung erfolgt im montierten Zustand mit einer öligen Schmierschicht (ISO-VG 68). |
| Hinweis Haltekraft Federenergie mit Standard-Luftanschluss                |   |
| Zulässige Umgebungstemperatur (min. ... max.)                             | 0 °C ... +70 °C   |
| Gewicht [kg]  | 0.08  |
| Luftverbrauch (Normalliter) Standard-Luftanschluss [dm <sup>3</sup> /Hub] | 0.041   |
| Abmessung A (Profilschienenführungen) [mm]                                | 138   |
| Abmessung B (Profilschienenführungen) [mm]                                | 49  |
| Abmessung E1 [mm]   | 30  |
| Abmessung E2 (Profilschienenführungen) [mm]                               | 30  |
| Abmessung E3 (Profilschienenführungen) [mm]                               | 9.5   |
| Abmessung F1 [mm]   | 14.5  |
| Abmessung F2 [mm]   | 19.5  |
| Abmessung H [mm]  | 90  |
| Abmessung H1 (Profilschienenführungen) [mm]                               | 73.5  |
| Abmessung N3 (Profilschienenführungen) [mm]                               | 20  |
| Abmessung S2 Gewindedurchmesser (Profilschienenführungen) [mm]            | M10   |
| Abmessung X (Profilschienenführungen) [mm]                                | 5.5   |
| Fußnote Abmessung H1  | Kugelwagen .H. (...Hoch...)<br>Distanzplatte nötig.   |