

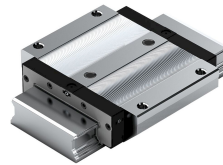
Bosch Rexroth R167132410. Kugelwagen CS KWC-035-BNS-C2-N-2

Artikel-Nr.: BRR-R167132410 Hersteller: **Bosch Rexroth** Hersteller-Nr.: R167132410

Kugelwagen, BNS, Baugröße 35, Stahl CS, Genauigkeit Normal, Mittlere Vorspannung, Ohne Kugelmutter

TECHNISCHE DATEN

Article authenticity	Original product
Condition of article	New
Country of Manufacture	Deutschland
GPSR manufacturer information	Bosch Rexroth AG, Zum Eisengießer 1, DE-97816 Lohr am Main, www.boschrexroth.com
Weight	0.1 kg



NORMEN & KONFORMITÄT

DIN ISO 14728-1

BESCHREIBUNG

Der Kugelwagen ist hochpräzise und zeichnet sich durch folgende Produkteigenschaften aus:

Baugröße 35

Bauform BNS: Breite = Breit, Länge = Normal, Höhe = Standard

Führungswagenkörper aus Kohlenstoffstahl CS

Vorspannklasse C2: Mittlere Vorspannung

Genauigkeitsklasse N: Normal

Ohne Kugelmutter

Konserviert

Ohne Erstbefettung

Ohne Vorsatzelement links (Anschlagkante vorn)

Ohne Vorsatzelement rechts (Anschlagkante vorn)

45° Winkelschmiernippel lose beigelegt.

Führungswagenkörper in Standardausführung

Gesamtlänge des Führungswagens = 142,0 mm

boxic24.com

Keldersstr. 15

42697 Solingen, Deutschland

USt-IdNr.: DE269659389

Tel.: +49 212 38340680

shop@boxic24.com

boxic24.com

Austauschbau: Führungswagen und Führungsschienen können in jeder Genauigkeit miteinander kombiniert werden.

Produkteigenschaften

Nenngröße [mm]	35/90
Bauform	BNS - Breit Normal Standardhöhe
Bauart	Kugelwagen Breit
Werkstoff Profilschienenführungen	Kohlenstoffstahl
Vorspannungsklasse	C2 - Mittlere Vorspannung
Genauigkeitsklasse	N - Normal
Dichtung	SS - Standarddichtung
Kugellkette	Ohne Kugellkette (Standard)
Selbsteinstellung zum Ausgleich von Fluchtungsfehlern	Ohne Selbsteinstellung
Breite Führungswagen [mm]	162
Länge Führungswagen [mm]	142
Höhe Führungswagen [mm]	42.5
Höhe Führungswagen mit Führungsschiene [mm]	50
Schmierung	Konserviert
Maximale Beschleunigung a_{max} [m/s ²]	250
Hinweis maximale Beschleunigung a_{max}	Wen $F_{comb} > 2,8 \cdot F_{pr} : a_{max} = 50 \text{ m/s}^2$
Maximal zulässige lineare Geschwindigkeit v_{max} [m/s]	3
Hinweis zulässige Umgebungstemperatur (min. ... max.)	Kurzzeitig bis 100 °C zulässig. Bei Minustemperaturen bitte rückfragen.
Reibungszahl μ	0.002 ... 0.003
Hinweis Reibungszahl μ	Ohne die Reibung der Dichtung
Gewicht [kg]	3.85
Dynamische Tragzahl C50 [N]	89100
Hinweis dynamische Tragzahl C50	Dynamische Tragzahlen und Tragmomente basieren auf 50 000 m Hubweg nach DIN ISO 14728-1.
Dynamische Tragzahl C100 [N]	70700
Hinweis dynamische Tragzahl C100	Dynamische Tragzahlen und Tragmomente basieren auf 100 000 m Hubweg nach DIN ISO 14728-1.
Statische Tragzahl C0 [N]	126000
Dynamisches Torsionstragmoment Mt50 [Nm]	4410
Hinweis dynamisches Torsionstragmoment Mt50	Dynamische Tragzahlen und Tragmomente basieren auf 50 000 m Hubweg nach DIN ISO 14728-1.
Dynamisches Torsionstragmoment Mt100 [Nm]	3500
Hinweis dynamisches Torsionstragmoment Mt100	Dynamische Tragzahlen und Tragmomente basieren auf 100 000 m Hubweg nach DIN ISO 14728-1.
Statisches Torsionstragmoment Mt0 [Nm]	6240
Dynamisches Längstragmoment ML50 [Nm]	1850

Produkteigenschaften

Hinweis dynamisches Längstragmoment ML50	Dynamische Tragzahlen und Tragmomente basieren auf 50 000 m Hubweg nach DIN ISO 14728-1.
Dynamisches Längstragmoment ML100 [Nm]	1470
Hinweis dynamisches Längstragmoment ML100	Dynamische Tragzahlen und Tragmomente basieren auf 100 000 m Hubweg nach DIN ISO 14728-1.
Statisches Längstragmoment ML0 [Nm]	2620
Teilung T Führungsschiene [mm]	80
Abmessung A (Profilschienenführungen) [mm]	162
Abmessung B (Profilschienenführungen) [mm]	142
Abmessung B1 [mm]	113.6
Abmessung H [mm]	50
Abmessung T1 min [mm]	12