

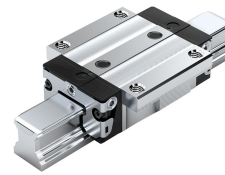
Bosch Rexroth R16511292Z. Kugelwagen CS KWD-015-FNS-C2-UP-1

Artikel-Nr.: BRR-R16511292Z Hersteller: **Bosch Rexroth** Hersteller-Nr.: R16511292Z

Kugelwagen, FNS, Baugröße 15, Stahl CS, Genauigkeit Ultrapräzision, Mittlere Vorspannung, Ohne Kugelmutter

TECHNISCHE DATEN

Article authenticity	Original product
Condition of article	New
Country of Manufacture	Deutschland
GPSR manufacturer information	Bosch Rexroth AG, Zum Eisengießer 1, DE-97816 Lohr am Main, www.boschrexroth.com
Weight	0.1 kg



NORMEN & KONFORMITÄT

DIN ISO 14728-1

BESCHREIBUNG

Der Kugelwagen ist hochpräzise und zeichnet sich durch folgende Produkteigenschaften aus:

Baugröße 15

Bauform FNS: Breite = Flansch, Länge = Normal, Höhe = Standard

Führungswagenkörper aus Kohlenstoffstahl CS

Vorspannklasse C2: Mittlere Vorspannung

Genauigkeitsklasse UP: Ultrapräzision

Ohne Kugelmutter

Erstbefettet und konserviert

Wälzlagerfett Dynalub 510

Ohne Vorsatzelement links (Anschlagkante vorn)

Ohne Vorsatzelement rechts (Anschlagkante vorn)

Gerader Schmieranschluss lose beigelegt.

Führungswagenkörper in Standardausführung

Gesamtlänge des Führungswagens = 58,2 mm

boxic24.com

Keldersstr. 15

42697 Solingen, Deutschland

USt-IdNr.: DE269659389

Tel.: +49 212 38340680

shop@boxic24.com

boxic24.com

Austauschbau: Führungswagen und Führungsschienen können in jeder Genauigkeit miteinander kombiniert werden.

- Einsatzbereich: Bei hohen Steifigkeitsanforderungen
- Beste Dynamikwerte
- Deutlich reduzierte Reibkraftschwankungen und ein niedriges Reibkraftniveau, besonders unter äußerer Last
- Höchste Präzision
- Patentierte Einlaufzone steigert die Ablaufgenauigkeit bis zu Faktor sechs
- Aufbauten am Kugelwagen von oben und unten verschraubbar
- Allseitig Schmieranschlüsse mit Metallgewinde
- Stirnseitige Befestigungsgewinde für alle Anbauteile
- Integrierte Komplettabdichtung
- Hohe Drehmomentbelastbarkeit
- Verschiedene Vorspannungsklassen
- Hohe Steifigkeit in allen Belastungsrichtungen – daher auch als Einzelwagen nutzbar
- Steifigkeitserhöhung bei Abhebe- und Seitenbelastung durch zusätzliches Verschrauben an zwei Bohrungen in der Mitte des Kugelwagens
- Höchste Systemsteifigkeit durch vorgespannte O-Anordnung
- Integriertes, induktives und verschleißfreies Messsystem als Option
- Kugelwagen werkseitig erstbefettet
- Passend für alle Kugelschienen SNS/SNO
- Langzeitschmierung über mehrere Jahre möglich
- Gleich hohe Tragzahlen in allen vier Hauptlastrichtungen

Produkteigenschaften

Ausführung	Kugelschienenführung
Nenngröße [mm]	15
Bauform	FNS - Flansch Normal Standardhöhe
Bauart	Kugelwagen Hochpräzision
Werkstoff Profilschienenführungen	Kohlenstoffstahl
Vorspannungsklasse	C2 - Mittlere Vorspannung
Genauigkeitsklasse	UP - Ultra Präzise
Dichtung	DS - Doppellippige Dichtung
Kugelschienenführung	Ohne Kugelschienenführung (Standard)
Selbsteinstellung zum Ausgleich von Fluchtungsfehlern	Ohne Selbsteinstellung
Breite Führungswagen [mm]	47
Länge Führungswagen [mm]	58.2
Höhe Führungswagen [mm]	19.9
Höhe Führungswagen mit Führungsschiene [mm]	24
Schmierung	Erstbefettet, konserviert
Maximale Beschleunigung a_{max} [m/s^2]	500

Produkteigenschaften

Hinweis maximale Beschleunigung a_{max}	Wenn $F_{comb} > 2,8 \cdot F_{pr} : a_{max} = 50 \text{ m/s}^2$
Maximal zulässige lineare Geschwindigkeit v_{max} [m/s]	5
Zulässige Umgebungstemperatur (min. ... max.)	-10 °C ... +80 °C
Hinweis zulässige Umgebungstemperatur (min. ... max.)	Kurzzeitig bis 100 °C zulässig. Bei Minustemperaturen bitte rückfragen.
Reibungszahl μ	0.002 ... 0.003
Hinweis Reibungszahl μ	Ohne die Reibung der Dichtung
Gewicht [kg]	0.2
Dynamische Tragzahl C50 [N]	12400
Hinweis dynamische Tragzahl C50	Dynamische Tragzahlen und Tragmomente basieren auf 50 000 m Hubweg nach DIN ISO 14728-1.
Dynamische Tragzahl C100 [N]	9860
Hinweis dynamische Tragzahl C100	Dynamische Tragzahlen und Tragmomente basieren auf 100 000 m Hubweg nach DIN ISO 14728-1.
Statische Tragzahl C0 [N]	12700
Dynamisches Torsionstragmoment Mt50 [Nm]	120
Hinweis dynamisches Torsionstragmoment Mt50	Dynamische Tragzahlen und Tragmomente basieren auf 50 000 m Hubweg nach DIN ISO 14728-1.
Dynamisches Torsionstragmoment Mt100 [Nm]	95
Hinweis dynamisches Torsionstragmoment Mt100	Dynamische Tragzahlen und Tragmomente basieren auf 100 000 m Hubweg nach DIN ISO 14728-1.
Statisches Torsionstragmoment Mt0 [Nm]	120
Dynamisches Längstragmoment ML50 [Nm]	86
Hinweis dynamisches Längstragmoment ML50	Dynamische Tragzahlen und Tragmomente basieren auf 50 000 m Hubweg nach DIN ISO 14728-1.
Dynamisches Längstragmoment ML100 [Nm]	68
Hinweis dynamisches Längstragmoment ML100	Dynamische Tragzahlen und Tragmomente basieren auf 100 000 m Hubweg nach DIN ISO 14728-1.
Statisches Längstragmoment ML0 [Nm]	87
Teilung T Führungsschiene [mm]	60
Abmessung A (Profilschienenführungen) [mm]	47
Abmessung A1 (Profilschienenführungen) [mm]	23.5
Abmessung A2 (Profilschienensysteme) [mm]	15
Abmessung A3 (Profilschienensysteme) [mm]	16
Abmessung B (Profilschienenführungen) [mm]	58.2
Abmessung B Toleranz (Profilschienenführungen) [mm]	+0.5
Abmessung B1 [mm]	39.2
Abmessung E1 [mm]	38
Abmessung E2 (Profilschienenführungen) [mm]	30
Abmessung E3 (Profilschienenführungen) [mm]	26

Produkteigenschaften

Abmessung E8 (Profilschienenführungen) [mm]	24.55
Abmessung E9 (Profilschienenführungen) [mm]	6.7
Abmessung H [mm]	24
Abmessung H1 (Profilschienenführungen) [mm]	19.9
Abmessung H2 mit Abdeckband (Profilschienenführungen) [mm]	16.3
Abmessung H2 ohne Abdeckband (Profilschienenführungen) [mm]	16.2
Abmessung K1 (Profilschienenführungen) [mm]	8
Abmessung K2 (Profilschienenführungen) [mm]	9.6
Abmessung K3 (Profilschienenführungen) [mm]	3.2
Abmessung K4 (Profilschienenführungen) [mm]	3.2
Abmessung N1 (Profilschienenführungen) [mm]	5.2
Abmessung N2 (Profilschienenführungen) [mm]	4.4
Abmessung N6 (Profilschienenführungen) [mm]	10.3
Abmessung N6 Toleranz (Profilschienenführungen) [mm]	±0.5
Abmessung S1 (Profilschienenführungen) [mm]	4.3
Abmessung S2 (Profilschienenführungen)	M5
Abmessung S5 (Profilschienenführung) [mm]	4.5
Abmessung S9	M2,5x3.5 mm
Abmessung S9 Gewindedurchmesser (Profilschienenführungen)	M2,5
Abmessung S9 Steigung [mm]	3.5
Abmessung T1 min [mm]	12
Abmessung V1 [mm]	5