

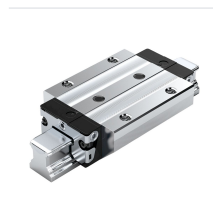
Bosch Rexroth R165332320. Kugelwagen CS KWD-035-FLS-C2-H-1

Artikel-Nr. BRR-R165332320 **Hersteller** Bosch Rexroth**Hersteller-Nr.** R165332320

Kugelwagen, FLS, Baugröße 35, Stahl CS, Genauigkeit Hoch, Mittlere Vorspannung, Ohne Kugelkette

TECHNISCHE DATEN

Article authenticity	Original product
Condition of article	New
Country of Manufacture	Deutschland
Weight	0.1 kg



NORMEN & KONFORMITÄT

DIN ISO 14728-1

BESCHREIBUNG

Der Kugelwagen ist hochpräzise und zeichnet sich durch folgende Produkteigenschaften aus:

Baugröße 35

Bauform FLS: Breite = Flansch, Länge = Lang, Höhe = Standard

Führungswagenwagenkörper aus Kohlenstoffstahl CS

Vorspannklasse C2: Mittlere Vorspannung

Genauigkeitsklasse H: Hoch

Ohne Kugelkette

Erstbefettet und konserviert

Wälzlagerfett Dynalub 510

Ohne Vorsatzelement links (Anschlagkante vorn)

Ohne Vorsatzelement rechts (Anschlagkante vorn)

Gerader Schmieranschluss lose beigelegt.

Führungswagenkörper in Standardausführung

Gesamtlänge des Führungswagens = 139,0 mm

Austauschbau: Führungswagen und Führungsschienen können in jeder Genauigkeit miteinander kombiniert werden.

- Einsatzbereich: Bei höchsten Steifigkeitsanforderungen

- Deutlich reduzierte Reibkraftschwankungen und ein niedriges Reibkraftniveau, besonders unter äußerer Last
- Beste Dynamikwerte
- Höchste Präzision
- Patentierte Einlaufzone steigert die Ablaufgenauigkeit bis zu Faktor sechs
- Langzeitschmierung über mehrere Jahre möglich
- Allseitig Schmieranschlüsse mit Metallgewinde
- Stirnseitige Befestigungsgewinde für alle Anbauteile
- Integrierte Komplettabdichtung
- Hohe Drehmomentbelastbarkeit
- Verschiedene Vorspannungsklassen
- Hohe Steifigkeit in allen Belastungsrichtungen – daher auch als Einzelwagen nutzbar
- Steifigkeitserhöhung bei Abhebe- und Seitenbelastung durch zusätzliches Verschrauben an zwei Bohrungen in der Mitte des Kugelwagens
- Höchste Systemsteifigkeit durch vorgespannte O-Anordnung
- Integriertes, induktives und verschleißfreies Messsystem als Option
- Aufbauten am Kugelwagen von oben und unten verschraubbar
- Passend für alle Kugelschienen SNS/SNO
- Gleich hohe Tragzahlen in allen vier Hauptlastrichtungen
- Kugelwagen werkseitig erstbefettet

Produkteigenschaften

Ausführung	Kugelschienenführung
Nenngröße [mm]	35
Bauform	FLS - Flansch Lang Standardhöhe
Bauart	Kugelwagen Hochpräzision
Werkstoff Profilschienenführungen	Kohlenstoffstahl
Vorspannungsklasse	C2 - Mittlere Vorspannung
Genauigkeitsklasse	H - Hochgenau
Dichtung	SS - Standarddichtung
Kugelkette	Ohne Kugelkette (Standard)
Selbsteinstellung zum Ausgleich von Fluchtungsfehlern	Ohne Selbsteinstellung
Breite Führungswagen [mm]	100
Länge Führungswagen [mm]	139
Höhe Führungswagen [mm]	40.4
Höhe Führungswagen mit Führungsschiene [mm]	48
Schmierung	Erstbefettet, konserviert
Maximale Beschleunigung a_{max} [m/s ²]	500
Hinweis maximale Beschleunigung a_{max}	Wenn $F_{comb} > 2,8 \cdot F_{pr}$: $a_{max} = 50 \text{ m/s}^2$
Maximal zulässige lineare Geschwindigkeit v_{max} [m/s]	5
Zulässige Umgebungstemperatur (min. ... max.)	-10 °C ... +80 °C

Produkteigenschaften

Hinweis zulässige Umgebungstemperatur (min. ... max.)	Kurzzeitig bis 100 °C zulässig. Bei Minustemperaturen bitte rückfragen.
Reibungszahl μ	0.002 ... 0.003
Hinweis Reibungszahl μ	Ohne die Reibung der Dichtung
Gewicht [kg]	2.25
Dynamische Tragzahl C50 [N]	84000
Hinweis dynamische Tragzahl C50	Dynamische Tragzahlen und Tragmomente basieren auf 50 000 m Hubweg nach DIN ISO 14728-1.
Dynamische Tragzahl C100 [N]	66700
Hinweis dynamische Tragzahl C100	Dynamische Tragzahlen und Tragmomente basieren auf 100 000 m Hubweg nach DIN ISO 14728-1.
Statische Tragzahl C0 [N]	116000
Dynamisches Torsionstragmoment Mt50 [Nm]	1810
Hinweis dynamisches Torsionstragmoment Mt50	Dynamische Tragzahlen und Tragmomente basieren auf 50 000 m Hubweg nach DIN ISO 14728-1.
Dynamisches Torsionstragmoment Mt100 [Nm]	1440
Hinweis dynamisches Torsionstragmoment Mt100	Dynamische Tragzahlen und Tragmomente basieren auf 100 000 m Hubweg nach DIN ISO 14728-1.
Statisches Torsionstragmoment Mt0 [Nm]	2500
Dynamisches Längstragmoment ML50 [Nm]	1630
Hinweis dynamisches Längstragmoment ML50	Dynamische Tragzahlen und Tragmomente basieren auf 50 000 m Hubweg nach DIN ISO 14728-1.
Dynamisches Längstragmoment ML100 [Nm]	1290
Hinweis dynamisches Längstragmoment ML100	Dynamische Tragzahlen und Tragmomente basieren auf 100 000 m Hubweg nach DIN ISO 14728-1.
Statisches Längstragmoment ML0 [Nm]	2240
Teilung T Führungsschiene [mm]	80
Abmessung A (Profilschienenführungen) [mm]	100
Abmessung A1 (Profilschienenführungen) [mm]	50
Abmessung A2 (Profilschienensysteme) [mm]	34
Abmessung A3 (Profilschienensysteme) [mm]	33
Abmessung B (Profilschienenführungen) [mm]	139
Abmessung B Toleranz (Profilschienenführungen) [mm]	+0.5
Abmessung B1 [mm]	105.5
Abmessung E1 [mm]	82
Abmessung E2 (Profilschienenführungen) [mm]	62
Abmessung E3 (Profilschienenführungen) [mm]	52
Abmessung E8 (Profilschienenführungen) [mm]	58
Abmessung E9 (Profilschienenführungen) [mm]	17.35
Abmessung H [mm]	48
Abmessung H1 (Profilschienenführungen) [mm]	40.4

Produkteigenschaften

Abmessung H2 mit Abdeckband (Profilschienenführungen) [mm]	32.15
Abmessung H2 ohne Abdeckband (Profilschienenführungen) [mm]	31.85
Abmessung K1 (Profilschienenführungen) [mm]	28.75
Abmessung K2 (Profilschienenführungen) [mm]	30.25
Abmessung K3 (Profilschienenführungen) [mm]	6.9
Abmessung K4 (Profilschienenführungen) [mm]	6.9
Abmessung N1 (Profilschienenführungen) [mm]	12
Abmessung N2 (Profilschienenführungen) [mm]	10.15
Abmessung N6 (Profilschienenführungen) [mm]	20.5
Abmessung N6 Toleranz (Profilschienenführungen) [mm]	±0.5
Abmessung S1 (Profilschienenführungen) [mm]	8.5
Abmessung S2 (Profilschienenführungen)	M10
Abmessung S5 (Profilschienenführung) [mm]	9
Abmessung S9	M3x5 mm
Abmessung S9 Gewindedurchmesser (Profilschienenführungen)	M3
Abmessung S9 Steigung [mm]	5
Abmessung T1 min [mm]	16
Abmessung V1 [mm]	8