

Bosch Rexroth R16213122Y. Kugelwagen CS KWD-035-SNH-C1-P-1

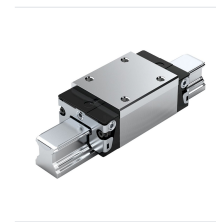
Artikel-Nr. BRR-R16213122Y **Hersteller** Bosch Rexroth

Hersteller-Nr. R16213122Y

Kugelwagen, SNH, Baugröße 35, Stahl CS, Genauigkeit Präzision, Geringe Vorspannung, Mit Kugellkette

TECHNISCHE DATEN

Article authenticity	Original product
Condition of article	New
Country of Manufacture	Deutschland
Weight	0.1 kg



NORMEN & KONFORMITÄT

DIN ISO 14728-1

BESCHREIBUNG

Der Kugelwagen ist hochpräzise und zeichnet sich durch folgende Produkteigenschaften aus:

Baugröße 35

Bauform SNH: Breite = Schmal, Länge = Normal, Höhe = Hoch

Führungswagenwagenkörper aus Kohlenstoffstahl CS

Vorspannklasse C1: Geringe Vorspannung

Genauigkeitsklasse P: Präzision

Mit Kugellkette

Erstbefettet und konserviert

Wälzlagerfett Dynalub 510

Ohne Vorsatzelement links (Anschlagkante vorn)

Ohne Vorsatzelement rechts (Anschlagkante vorn)

Gerader Schmieranschluss lose beigelegt.

Führungswagenkörper in Standardausführung

Gesamtlänge des Führungswagens = 110,5 mm

Austauschbau: Führungswagen und Führungsschienen können in jeder Genauigkeit miteinander kombiniert werden.

- Einsatzbereich: Bei begrenztem Bauraum in Seitenrichtung und hohen Steifigkeitsanforderungen
- Höhere Steifigkeit als SNS
- Deutlich reduzierte Reibkraftschwankungen und ein niedriges Reibkraftniveau, besonders unter äußerer Last
- Höchste Präzision
- Patentierte Einlaufzone steigert die Ablaufgenauigkeit bis zu Faktor sechs
- Hohe Steifigkeit in allen Belastungsrichtungen – daher auch als Einzelwagen nutzbar
- Hohe Drehmomentbelastbarkeit
- Uneingeschränkter Austauschbau durch beliebige Kombinationsmöglichkeit aller Kugelschienausführungen mit allen Kugelwagenvarianten innerhalb jeder Genauigkeitsklasse
- Langzeitschmierung über mehrere Jahre möglich
- Stirnseitige Befestigungsgewinde für alle Anbauteile
- Ruhiger, geschmeidiger Lauf durch optimal gestaltete Umlenkung und Führung der Kugeln bzw. der Kugelkette
- Verschiedene Vorspannungsklassen
- Beste Dynamikwerte
- Passend für alle Kugelschienen SNS/SNO
- Kugelwagen werkseitig erstbefettet
- Kugelkette für niedriges Geräuschniveau und bestes Ablaufverhalten

Produkteigenschaften

Ausführung	Kugelschieneführung
Nenngröße [mm]	35
Bauform	SNH - Schmal Normal Hoch
Bauart	Kugelwagen Hochpräzision
Werkstoff Profilschienenführungen	Kohlenstoffstahl
Vorspannungsklasse	C1 - Geringe Vorspannung
Genauigkeitsklasse	P - Präzise
Dichtung	DS - Doppellippige Dichtung
Kugelkette	Mit Kugelkette
Selbsteinstellung zum Ausgleich von Fluchtungsfehlern	Ohne Selbsteinstellung
Breite Führungswagen [mm]	70
Länge Führungswagen [mm]	110.5
Höhe Führungswagen [mm]	47.4
Höhe Führungswagen mit Führungsschiene [mm]	55
Schmierung	Erstbefettet, konserviert
Maximale Beschleunigung a_{max} [m/s ²]	500
Hinweis maximale Beschleunigung a_{max}	Wenn $F_{comb} > 2,8 \cdot F_{pr} : a_{max} = 50 \text{ m/s}^2$
Maximal zulässige lineare Geschwindigkeit v_{max} [m/s]	5

Produkteigenschaften

Hinweis Dichtung	Keine Vorzugs-Variante/Kombination (z. T. längere Lieferzeiten)
Zulässige Umgebungstemperatur (min. ... max.)	0 °C ... +80 °C
Hinweis zulässige Umgebungstemperatur (min. ... max.)	Kurzzeitig bis 100 °C zulässig. Bei Minustemperaturen bitte rückfragen.
Reibungszahl μ	0.002 ... 0.003
Hinweis Reibungszahl μ	Ohne die Reibung der Dichtung
Gewicht [kg]	1.55
Dynamische Tragzahl C50 [N]	62200
Hinweis dynamische Tragzahl C50	Dynamische Tragzahlen und Tragmomente basieren auf 50 000 m Hubweg nach DIN ISO 14728-1.
Dynamische Tragzahl C100 [N]	49400
Hinweis dynamische Tragzahl C100	Dynamische Tragzahlen und Tragmomente basieren auf 100 000 m Hubweg nach DIN ISO 14728-1.
Statische Tragzahl C0 [N]	75200
Dynamisches Torsionstragmoment Mt50 [Nm]	1340
Hinweis dynamisches Torsionstragmoment Mt50	Dynamische Tragzahlen und Tragmomente basieren auf 50 000 m Hubweg nach DIN ISO 14728-1.
Dynamisches Torsionstragmoment Mt100 [Nm]	1060
Hinweis dynamisches Torsionstragmoment Mt100	Dynamische Tragzahlen und Tragmomente basieren auf 100 000 m Hubweg nach DIN ISO 14728-1.
Statisches Torsionstragmoment Mt0 [Nm]	1620
Dynamisches Längstragmoment ML50 [Nm]	880
Hinweis dynamisches Längstragmoment ML50	Dynamische Tragzahlen und Tragmomente basieren auf 50 000 m Hubweg nach DIN ISO 14728-1.
Dynamisches Längstragmoment ML100 [Nm]	700
Hinweis dynamisches Längstragmoment ML100	Dynamische Tragzahlen und Tragmomente basieren auf 100 000 m Hubweg nach DIN ISO 14728-1.
Statisches Längstragmoment ML0 [Nm]	1060
Teilung T Führungsschiene [mm]	80
Abmessung A (Profilschienenführungen) [mm]	70
Abmessung A1 (Profilschienenführungen) [mm]	35
Abmessung A2 (Profilschienensysteme) [mm]	34
Abmessung A3 (Profilschienensysteme) [mm]	18
Abmessung B (Profilschienenführungen) [mm]	110.5
Abmessung B Toleranz (Profilschienenführungen) [mm]	+0.5
Abmessung B1 [mm]	77
Abmessung E1 [mm]	50
Abmessung E2 (Profilschienenführungen) [mm]	50
Abmessung E8 (Profilschienenführungen) [mm]	58

Produkteigenschaften

Abmessung E9 (Profilschienenführungen) [mm]	24.35
Abmessung H [mm]	55
Abmessung H1 (Profilschienenführungen) [mm]	47.4
Abmessung H2 mit Abdeckband (Profilschienenführungen) [mm]	32.15
Abmessung H2 ohne Abdeckband (Profilschienenführungen) [mm]	31.85
Abmessung K1 (Profilschienenführungen) [mm]	20.5
Abmessung K2 (Profilschienenführungen) [mm]	22
Abmessung K3 (Profilschienenführungen) [mm]	13.9
Abmessung K4 (Profilschienenführungen) [mm]	13.9
Abmessung N3 (Profilschienenführungen) [mm]	13
Abmessung N6 (Profilschienenführungen) [mm]	20.5
Abmessung N6 Toleranz (Profilschienenführungen) [mm]	±0.5
Abmessung S2 (Profilschienenführungen)	M8
Abmessung S5 (Profilschienenführung) [mm]	9
Abmessung S9	M3x5 mm
Abmessung S9 Gewindedurchmesser (Profilschienenführungen)	M3
Abmessung S9 Steigung [mm]	5
Abmessung T1 min [mm]	16
Abmessung V1 [mm]	8