

Bosch Rexroth R162242420. Kugelwagen CS KWD-045-SNS-C2-N-1

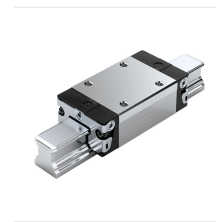
Artikel-Nr. BRR-R162242420 **Hersteller** Bosch Rexroth

Hersteller-Nr. R162242420

Kugelwagen, SNS, Baugröße 45, Stahl CS, Genauigkeit Normal, Mittlere Vorspannung, Ohne Kugelkette

TECHNISCHE DATEN

Article authenticity	Original product
Condition of article	New
Country of Manufacture	Deutschland
Weight	0.1 kg



NORMEN & KONFORMITÄT

DIN ISO 14728-1

BESCHREIBUNG

Der Kugelwagen ist hochpräzise und zeichnet sich durch folgende Produkteigenschaften aus:
Baugröße 45

Bauform SNS: Breite = Schmal, Länge = Normal, Höhe = Standard

Führungswagenwagenkörper aus Kohlenstoffstahl CS

Vorspannklasse C2: Mittlere Vorspannung

Genauigkeitsklasse N: Normal

Ohne Kugelkette

Erstbefettet und konserviert

Wälzlagerfett Dynalub 510

Ohne Vorsatzelement links (Anschlagkante vorn)

Ohne Vorsatzelement rechts (Anschlagkante vorn)

Gerader Schmieranschluss lose beigelegt.

Führungswagenkörper in Standardausführung

Gesamtlänge des Führungswagens = 137,6 mm

Austauschbau: Führungswagen und Führungsschienen können in jeder Genauigkeit miteinander kombiniert werden.

Produkteigenschaften

Nenngröße [mm]	45
Bauform	SNS - Schmal Normal Standardhöhe
Bauart	Kugelwagen Hochpräzision
Werkstoff Profilschienführungen	Kohlenstoffstahl
Vorspannungsklasse	C2 - Mittlere Vorspannung
Genauigkeitsklasse	N - Normal
Dichtung	SS - Standarddichtung
Kugelmutter	Ohne Kugelmutter (Standard)
Selbsteinstellung zum Ausgleich von Fluchtungsfehlern	Ohne Selbsteinstellung
Breite Führungswagen [mm]	86
Länge Führungswagen [mm]	137.6
Höhe Führungswagen [mm]	50.3
Höhe Führungswagen mit Führungsschiene [mm]	60
Schmierung	Erstbefettet, konserviert
Maximale Beschleunigung a_{max} [m/s^2]	500
Hinweis maximale Beschleunigung a_{max}	Wen $F_{comb} > 2,8 \cdot F_{pr} : a_{max} = 50 m/s^2$
Maximal zulässige lineare Geschwindigkeit v_{max} [m/s]	5
Hinweis zulässige Umgebungstemperatur (min. ... max.)	Kurzzeitig bis 100 °C zulässig. Bei Minustemperaturen bitte rückfragen.
Reibungszahl μ	0.002 ... 0.003
Hinweis Reibungszahl μ	Ohne die Reibung der Dichtung
Gewicht [kg]	2.53
Dynamische Tragzahl C50 [N]	109000
Hinweis dynamische Tragzahl C50	Dynamische Tragzahlen und Tragmomente basieren auf 50 000 m Hubweg nach DIN ISO 14728-1.
Dynamische Tragzahl C100 [N]	86400
Hinweis dynamische Tragzahl C100	Dynamische Tragzahlen und Tragmomente basieren auf 100 000 m Hubweg nach DIN ISO 14728-1.
Statische Tragzahl C0 [N]	132000
Dynamisches Torsionstragmoment Mt50 [Nm]	2940
Hinweis dynamisches Torsionstragmoment Mt50	Dynamische Tragzahlen und Tragmomente basieren auf 50 000 m Hubweg nach DIN ISO 14728-1.
Dynamisches Torsionstragmoment Mt100 [Nm]	2330
Hinweis dynamisches Torsionstragmoment Mt100	Dynamische Tragzahlen und Tragmomente basieren auf 100 000 m Hubweg nach DIN ISO 14728-1.
Statisches Torsionstragmoment Mt0 [Nm]	3560
Dynamisches Längstragmoment ML50 [Nm]	1940
Hinweis dynamisches Längstragmoment ML50	Dynamische Tragzahlen und Tragmomente basieren auf 50 000 m Hubweg nach DIN ISO 14728-1.
Dynamisches Längstragmoment ML100 [Nm]	1540

Produkteigenschaften

Hinweis dynamisches Längstragmoment ML100	Dynamische Tragzahlen und Tragmomente basieren auf 100 000 m Hubweg nach DIN ISO 14728-1.
Statisches Längstragmoment ML0 [Nm]	2350
Teilung T Führungsschiene [mm]	105
Abmessung A (Profilschienenführungen) [mm]	86
Abmessung B (Profilschienenführungen) [mm]	137.6
Abmessung B1 [mm]	97
Abmessung H [mm]	60
Abmessung T1 min [mm]	18