

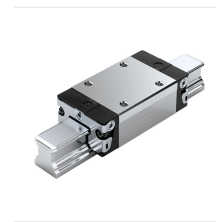
Bosch Rexroth R201132290. Kugelwagen HS KWD-035-SNS-C2-P-1

Artikel-Nr. BRR-R201132290 **Hersteller** Bosch Rexroth**Hersteller-Nr.** R201132290

Hochgeschwindigkeitskugelwagen, SNS, Baugröße 35, Stahl CS, Genauigkeit Präzision, Mittlere Vorspannung, Ohne Kugelkette

TECHNISCHE DATEN

Article authenticity	Original product
Condition of article	New
Country of Manufacture	Deutschland
Weight	0.1 kg



NORMEN & KONFORMITÄT

DIN ISO 14728-1

BESCHREIBUNG

Der Kugelwagen ist hochpräzise und ermöglicht sehr hohe Geschwindigkeiten. Er zeichnet sich außerdem durch folgende Produkteigenschaften aus:

Baugröße 35

Bauform SNS: Breite = Schmal, Länge = Normal, Höhe = Standard

Führungswagenkörper aus Kohlenstoffstahl CS

Vorspannklasse C2: Mittlere Vorspannung

Genauigkeitsklasse P: Präzision

Ohne Kugelkette

Erstbefettet und konserviert

Wälzlagerfett Dynalub 510

Ohne Vorsatzelement links (Anschlagkante vorn)

Ohne Vorsatzelement rechts (Anschlagkante vorn)

Gerader Schmieranschluss lose beigelegt.

Führungswagenkörper in Standardausführung

Gesamtlänge des Führungswagens = 110,5 mm

Austauschbau: Führungswagen und Führungsschienen können in jeder Genauigkeit miteinander kombiniert werden.

- Verfügbar in acht marktgängigen Größen
- Einsatzbereich: Für höchste Geschwindigkeiten
- Höchste Systemsteifigkeit durch vorgespannte O-Anordnung
- Elektrisch isolierend durch den Einsatz von Keramikugeln
- Hohe Geschwindigkeit durch geringe Masse der Keramikugeln
- Aufbauten am Kugelwagen von oben verschraubbar
- Allseitig Schmieranschlüsse mit Metallgewinde
- Passend für alle Kugelschienen SNS/SNO
- Gleich hohe Tragzahlen in allen vier Hauptlastrichtungen
- Langzeitschmierung über mehrere Jahre möglich
- Minimalmengenschmierung mit integriertem Depot bei Ölschmierung
- Ruhiger, geschmeidiger Lauf durch optimal gestaltete Umlenkung und Führung der Kugeln
- Stirnseitige Befestigungsgewinde für alle Anbauteile
- Kugelwagen werkseitig erstbefettet

Produkteigenschaften

Ausführung	Kugelschienenführung
Nenngröße [mm]	35
Bauform	SNS - Schmal Normal Standardhöhe
Bauart	Kugelwagen Hochgeschwindigkeit
Werkstoff Profilschienenführungen	Kohlenstoffstahl
Vorspannungsklasse	C2 - Mittlere Vorspannung
Genauigkeitsklasse	P - Präzise
Dichtung	SS - Standarddichtung
Kugelkette	Ohne Kugelkette (Standard)
Selbsteinstellung zum Ausgleich von Fluchtungsfehlern	Ohne Selbsteinstellung
Breite Führungswagen [mm]	70
Länge Führungswagen [mm]	110.5
Höhe Führungswagen [mm]	40.4
Höhe Führungswagen mit Führungsschiene [mm]	48
Schmierung	Erstbefettet, konserviert
Maximale Beschleunigung a_{max} [m/s ²]	500
Hinweis maximale Beschleunigung a_{max}	Wenn $F_{comb} > 2,8 \cdot F_{pr}$: $a_{max} = 50 \text{ m/s}^2$
Maximal zulässige lineare Geschwindigkeit v_{max} [m/s]	10
Zulässige Umgebungstemperatur (min. ... max.)	-10 °C ... +80 °C
Hinweis zulässige Umgebungstemperatur (min. ... max.)	Kurzzeitig bis 100 °C zulässig. Bei Minustemperaturen bitte rückfragen.
Reibungszahl μ	0.002 ... 0.003
Hinweis Reibungszahl μ	Ohne die Reibung der Dichtung
Gewicht [kg]	1.28
Dynamische Tragzahl C50 [N]	45600

Produkteigenschaften

Hinweis dynamische Tragzahl C50	Dynamische Tragzahlen und Tragemomente basieren auf 50 000 m Hubweg nach DIN ISO 14728-1.
Dynamische Tragzahl C100 [N]	36200
Hinweis dynamische Tragzahl C100	Dynamische Tragzahlen und Tragemomente basieren auf 100 000 m Hubweg nach DIN ISO 14728-1.
Statische Tragzahl C0 [N]	56500
Dynamisches Torsionstragemoment Mt50 [Nm]	980
Hinweis dynamisches Torsionstragemoment Mt50	Dynamische Tragzahlen und Tragemomente basieren auf 50 000 m Hubweg nach DIN ISO 14728-1.
Dynamisches Torsionstragemoment Mt100 [Nm]	780
Hinweis dynamisches Torsionstragemoment Mt100	Dynamische Tragzahlen und Tragemomente basieren auf 100 000 m Hubweg nach DIN ISO 14728-1.
Statisches Torsionstragemoment Mt0 [Nm]	1210
Dynamisches Längstragemoment ML50 [Nm]	640
Hinweis dynamisches Längstragemoment ML50	Dynamische Tragzahlen und Tragemomente basieren auf 50 000 m Hubweg nach DIN ISO 14728-1.
Dynamisches Längstragemoment ML100 [Nm]	510
Hinweis dynamisches Längstragemoment ML100	Dynamische Tragzahlen und Tragemomente basieren auf 100 000 m Hubweg nach DIN ISO 14728-1.
Statisches Längstragemoment ML0 [Nm]	790
Teilung T Führungsschiene [mm]	80
Abmessung A (Profilschienenführungen) [mm]	70
Abmessung A1 (Profilschienenführungen) [mm]	35
Abmessung A2 (Profilschienensysteme) [mm]	34
Abmessung A3 (Profilschienensysteme) [mm]	18
Abmessung B (Profilschienenführungen) [mm]	110.5
Abmessung B Toleranz (Profilschienenführungen) [mm]	+0.5
Abmessung B1 [mm]	77
Abmessung E1 [mm]	50
Abmessung E2 (Profilschienenführungen) [mm]	50
Abmessung E8 (Profilschienenführungen) [mm]	58
Abmessung E9 (Profilschienenführungen) [mm]	17.35
Abmessung H [mm]	48
Abmessung H1 (Profilschienenführungen) [mm]	40.4
Abmessung H2 mit Abdeckband (Profilschienenführungen) [mm]	32.15
Abmessung H2 ohne Abdeckband (Profilschienenführungen) [mm]	31.85
Abmessung K1 (Profilschienenführungen) [mm]	20.5
Abmessung K2 (Profilschienenführungen) [mm]	22
Abmessung K3 (Profilschienenführungen) [mm]	6.9

Produkteigenschaften

Abmessung K4 (Profilschienenführungen) [mm]	6.9
Abmessung N3 (Profilschienenführungen) [mm]	13
Abmessung N6 (Profilschienenführungen) [mm]	20.5
Abmessung N6 Toleranz (Profilschienenführungen) [mm]	±0.5
Abmessung S2 (Profilschienenführungen)	M8
Abmessung S5 (Profilschienenführung) [mm]	9
Abmessung S9	M3x5 mm
Abmessung S9 Gewindedurchmesser (Profilschienenführungen)	M3
Abmessung S9 Steigung [mm]	5
Abmessung T1 min [mm]	16
Abmessung V1 [mm]	8