

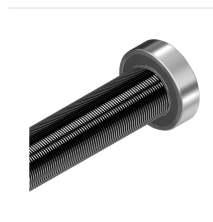
# Bosch Rexroth R159063000. Lager LAD-A-S 30 BG

**Artikel-Nr.** BRR-R159063000 **Hersteller** Bosch Rexroth**Hersteller-Nr.** R159063000

Baugruppe Lager LAD, Größe 40 x 5/10/12/16/20/25/30/40

## TECHNISCHE DATEN

Article authenticity	<b>Original product</b>
Condition of article	<b>New</b>
Country of Manufacture	<b>Deutschland</b>
Weight	<b>0.1 kg</b>



## BESCHREIBUNG

Die Loslagerung besteht aus: Rillenkugellager DIN 625... .2RS, Sicherungsring DIN 471 (2 pcs).  
Passend für Spindelenden Form 01, 02, 21, 31, 41, 61, 62, 71, 72

- Die Baugruppe Lager besteht aus:
- Rillenkugellager DIN 625... .2RS
- Sicherungsring DIN 471 (2 Stück)
- Passend für Spindelenden Form 212, 312, 412, 612, 622, 712, 722

### Produkteigenschaften

Nenngröße [mm]	40 x 5/10/12/16/20/25/30/40
Dynamische Tragzahl C [N]	19300
Außendurchmesser D [mm]	62
Gewicht [kg]	0.21
Statische Tragzahl C0 [N]	9800
Typ	Rillenkugellager nach DIN 625
Abmessung B (Profilschienenführungen) [mm]	16
Abmessung D [mm]	62
Abmessung d [mm]	30