

Bosch Rexroth R159A44501. Lager LAS-E-A 45 BG

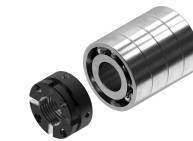
Artikel-Nr. BRR-R159A44501 **Hersteller** Bosch Rexroth

Hersteller-Nr. R159A44501

Baugruppe Lager LAS, Größe 60 x 5R/20R

TECHNISCHE DATEN

Article authenticity	Original product
Condition of article	New
Country of Manufacture	Deutschland
Weight	0.1 kg



BESCHREIBUNG

Die Festlagerung besteht aus: Axial-Schrägkugellager LGS,(nicht einzeln erhältlich),Nutmutter NMA Passend für Spindelenden Form \cup 812, 822, 832, 842

- Die Baugruppe Lager besteht aus:
- Schrägkugellager LGS nach DIN 628 (nicht einzeln erhältlich)
- Nutmutter NMA
- Passend für Spindelenden Form 112, 122, 132, 142, 512, 532, 812, 822, 832, 842, 912, 922, 932, 942

Produkteigenschaften

Nenngröße [mm]	60 x 10/20
Dynamische Tragzahl C [N]	172400
Außendurchmesser D [mm]	100
Gewicht [kg]	3.63
Grenzdrehzahl (Fett) n _{max}	4050
Grenzdrehzahl n _{min} [min ⁻¹]	4050
Statische Tragzahl C ₀ [N]	319200
Fußnote Maximale Drehzahl n _{max}	Richtwerte bei geringer Lagerbelastung, guter Wärmeabfuhr und geeigneten Schmierfetten mit niedriger Konsistenz
Abmessung B (Profilschienenführungen) [mm]	100

Produkteigenschaften

Abmessung D [mm]	100
Abmessung d [mm]	45
Abmessung d Toleranz [mm]	-0.012