

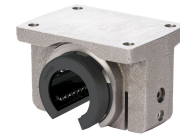
Bosch Rexroth R106864040. Linear-Set LSGOE-A-40-DD

Artikel-Nr. BRR-R106864040 **Hersteller** Bosch Rexroth**Hersteller-Nr.** R106864040

Linear-Set (Stahl), OE-A-40, Mit zwei Dichtungen

TECHNISCHE DATEN

| | |
|------------------------|-------------------------|
| Article authenticity | Original product |
| Condition of article | New |
| Country of Manufacture | Deutschland |
| Weight | 0.1 kg |



BESCHREIBUNG

Linear-Set (Stahl)

Offen, einstellbar

Mit Super-KB A

Wellendurchmesser d = 40

Mit zwei Dichtungen

Ausführung: Normal

- Präzisions-Gehäuse (Kugelgraphitguss/Stahl)
- Super-Kugelbüchse A mit Fluchtungsfehlerausgleich
- Fixierung mit Zentrierschraube
- Integrierte Dichtringe

Produkteigenschaften

| | |
|---|--|
| Wellendurchmesser d [mm] | 40 |
| Bauform Kugelbüchsenführungen | OE - Offen, Einstellbar |
| Baureihe | Super A (mit Fluchtungsfehlerausgleich) |
| Dynamische Tragzahl C [N] | 8620 |
| Hinweis dynamische Tragzahl C | Die Tragzahlen gelten für die Hauptlastrichtung. |
| Maximale Beschleunigung a_{max} [m/s ²] | 150 |
| Maximal zulässige lineare Geschwindigkeit v_{max} [m/s] | 3 |

Produkteigenschaften

| | |
|--|--|
| Hinweis maximal zulässige Geschwindigkeit v _{max} | Geschwindigkeiten bis 5 m/s sind möglich. Die Lebensdauer ist durch erhöhten Verschleiß der Kunststoffteile begrenzt. Versuche haben Laufstrecken von 50 • 10 ⁵ m bis 100 • 10 ⁵ m ohne Ausfall ergeben. |
| Radialluft | ab Werk mit h5-Welle (Untergrenze) spielfrei eingestellt in aufgespanntem Zustand |
| Außendurchmesser D [mm] | 62 |
| Zulässige Umgebungstemperatur (min. ... max.) | -10 °C ... +80 °C |
| Gewicht [kg] | 2.01 |
| Statische Tragzahl C ₀ [N] | 4480 |
| Hinweis statische Tragzahl C ₀ | Die Tragzahlen gelten für die Hauptlastrichtung. |
| Fußnote Reibkraft FR | Reibkräfte der mit beidseitig integrierten Dichtringen ausgerüsteten Kugelbüchsen ohne radiale Belastung. Die Reibkräfte sind von der Geschwindigkeit und Schmierung abhängig. |
| Losbrechkraft [N] | 8 |
| Typ | Linear-Set |
| Abmessung A (Profilschienenführungen) [mm] | 108 |
| Abmessung B (Profilschienenführungen) [mm] | 78 |
| Abmessung B1 [mm] | 56 |
| Abmessung D [mm] | 62 |
| Abmessung E1 [mm] | 86 |
| Abmessung E2 [mm] | 58 |
| Abmessung H [mm] | 45 |
| Abmessung L [mm] | 80 |
| Abmessung S [mm] | 9 |
| Abmessung SW [mm] | 4 |
| Abmessung V [mm] | 12 |
| Abmessung W [mm] | 19.5 |
| Winkel α [°] | 56 |