

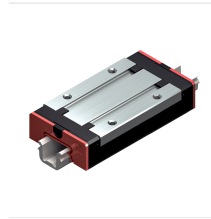
Bosch Rexroth R044429300. Miniaturwagen NRII MWA-012-SLS-C0-H-3

Artikel-Nr. BRR-R044429300 **Hersteller** Bosch Rexroth**Hersteller-Nr.** R044429300

Miniaturkugelwagen, SLS, Baugröße 12, Resist NRII, Genauigkeit Hoch, Vorspannungsfrei

TECHNISCHE DATEN

Article authenticity	Original product
Condition of article	New
Country of Manufacture	Deutschland
Weight	0.1 kg



NORMEN & KONFORMITÄT

DIN ISO 14728-1

BESCHREIBUNG

Der Kugelwagen in Miniaturausführung zeichnet sich durch folgende Produkteigenschaften aus:

Baugröße 12

Bauform SLS: Breite = Schmal, Länge = Lang, Höhe = Standard

Führungswagenwagenkörper aus korrosionsträgen Stahl

Vorspannklasse C0: Vorspannungsfrei

Genauigkeitsklasse H: Hoch

Ohne Kugelmutter

Erstbefettet und ohne Konservierung

Wälzlagerfett Dynalub 520

Ohne Vorsatzelement links (Anschlagkante vorn)

Ohne Vorsatzelement rechts (Anschlagkante vorn)

Mit Nachschmieröffnungen

Führungswagenkörper in Standardausführung

Gesamtlänge des Führungswagens= 47,5 mm

Austauschbau: Führungswagen und Führungsschienen können in jeder Genauigkeit miteinander kombiniert werden.

- Genauigkeitsklassen P, H und N

- Nachschmierbohrungen vorhanden
- Ruhiger, geschmeidiger Lauf durch optimal gestaltete Umlenkung und Führung der Kugeln
- Problemloser Austausch durch Kugelhalt

Produkteigenschaften

Ausführung	Kugelschienenführung
Nenngröße [mm]	12
Bauform	SLS - Schmal Lang Standardhöhe
Werkstoff Profilschienenführungen	Korrosionsträger, martensitischer Stahl
Vorspannungsklasse	C0 - ohne Vorspannung (Spiel)
Genauigkeitsklasse	H - Hochgenau
Dichtung	NS - N-und Längsdichtung
Kugelschienenführung	Ohne Kugelschienenführung (Standard)
Breite Führungswagen [mm]	27
Länge Führungswagen [mm]	47.5
Höhe Führungswagen [mm]	10
Höhe Führungswagen mit Führungsschiene [mm]	13
Schmierung	Erstbefettet
Maximale Beschleunigung a_{max} [m/s^2]	250
Hinweis maximale Beschleunigung a_{max}	Nur bei vorgespannten Systemen. Bei nicht vorgespannten Systemen: $a_{max} = 50 m/s^2$
Maximal zulässige lineare Geschwindigkeit v_{max} [m/s]	3
Hinweis maximal zulässige Geschwindigkeit v_{max}	Geschwindigkeiten bis zu 5 m/s sind möglich. Die Lebensdauer ist durch erhöhten Verschleiß der Kunststoffteile begrenzt.
Zulässige Umgebungstemperatur (min. ... max.)	-10 °C ... +80 °C
Hinweis zulässige Umgebungstemperatur (min. ... max.)	Kurzzeitig bis 100 °C zulässig.
Gewicht [kg]	0.07
Dynamische Tragzahl C50 [N]	4080
Hinweis dynamische Tragzahl C50	Dynamische Tragzahlen und Traggmomente basieren auf 50 000 m Hubweg nach DIN ISO 14728-1.
Dynamische Tragzahl C100 [N]	3240
Hinweis dynamische Tragzahl C100	Dynamische Tragzahlen und Traggmomente basieren auf 100 000 m Hubweg nach DIN ISO 14728-1.
Statische Tragzahl C0 [N]	5630
Hinweis statische Tragzahl C0	Gerechnete Werte nach DIN 636, Teil 2
Dynamisches Torsionstraggmoment M_{t50} [Nm]	24.3
Hinweis dynamisches Torsionstraggmoment M_{t50}	Dynamische Tragzahlen und Traggmomente basieren auf 50 000 m Hubweg nach DIN ISO 14728-1.
Dynamisches Torsionstraggmoment M_{t100} [Nm]	19.3

Produkteigenschaften

Hinweis dynamisches Torsionstragmoment Mt100	Dynamische Tragzahlen und Tragmomente basieren auf 100 000 m Hubweg nach DIN ISO 14728-1.
Statisches Torsionstragmoment Mt0 [Nm]	33.5
Dynamisches Längstragmoment ML50 [Nm]	21.2
Hinweis dynamisches Längstragmoment ML50	Dynamische Tragzahlen und Tragmomente basieren auf 50 000 m Hubweg nach DIN ISO 14728-1.
Dynamisches Längstragmoment ML100 [Nm]	16.8
Hinweis dynamisches Längstragmoment ML100	Dynamische Tragzahlen und Tragmomente basieren auf 100 000 m Hubweg nach DIN ISO 14728-1.
Statisches Längstragmoment ML0 [Nm]	29.2
Teilung T Führungsschiene [mm]	25
Abmessung A (Profilschienenführungen) [mm]	27
Abmessung A2 (Profilschienensysteme) [mm]	12
Abmessung A3 (Profilschienensysteme) [mm]	7.5
Abmessung B (Profilschienenführungen) [mm]	47.5
Abmessung B1 [mm]	34.5
Abmessung E1 [mm]	20
Abmessung E2 (Profilschienenführungen) [mm]	20
Abmessung H [mm]	13
Abmessung H1 (Profilschienenführungen) [mm]	10
Abmessung H1 mit Längsdichtung (Profilschienenführungen) [mm]	10.65
Abmessung N3 (Profilschienenführungen) [mm]	3.5
Abmessung S2 (Profilschienenführungen)	M3
Abmessung T1 min [mm]	6
Abmessung V1 [mm]	3.3