

# Bosch Rexroth R044159300. Miniaturwagen NR11 MWA-015-BLS-C0-H-3

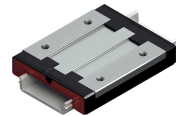
**Artikel-Nr.** BRR-R044159300 **Hersteller** Bosch Rexroth

**Hersteller-Nr.** R044159300

Miniaturkugelwagen, BLS, Baugröße 15, Resist NR11, Genauigkeit Hoch, Vorspannungsfrei

## TECHNISCHE DATEN

Article authenticity	<b>Original product</b>
Condition of article	<b>New</b>
Country of Manufacture	<b>Deutschland</b>
Weight	<b>0.1 kg</b>



## NORMEN & KONFORMITÄT

**DIN ISO 14728-1**

## BESCHREIBUNG

Der Kugelwagen in Miniaturausführung zeichnet sich durch folgende Produkteigenschaften aus:

Baugröße 15

Bauform BLS: Breite = Breit, Länge = Lang, Höhe = Standard

Führungswagenwagenkörper aus korrosionsträgen Stahl

Vorspannklasse C0: Vorspannungsfrei

Genauigkeitsklasse H: Hoch

Ohne Kugelschleife

Erstbefettet und ohne Konservierung

Wälzlagerfett Dynalub 520

Ohne Vorsatzelement links (Anschlagkante vorn)

Ohne Vorsatzelement rechts (Anschlagkante vorn)

Schmiernippel integriert

Führungswagenkörper in Standardausführung

Gesamtlänge des Führungswagens= 77,5 mm

Austauschbau: Führungswagen und Führungsschienen können in jeder Genauigkeit miteinander kombiniert werden.

- Genauigkeitsklassen P, H und N

- Nachschmierbohrungen vorhanden
- Ruhiger, geschmeidiger Lauf durch optimal gestaltete Umlenkung und Führung der Kugeln
- Problemloser Austausch durch Kugelhalt

### Produkteigenschaften

Ausführung	Kugelschienenführung
Nenngröße [mm]	15
Bauform	BLS - Breit Lang Standardhöhe
Werkstoff Profilschienenführungen	Korrosionsträger, martensitischer Stahl
Vorspannungsklasse	C0 - ohne Vorspannung (Spiel)
Genauigkeitsklasse	H - Hochgenau
Dichtung	NS - N-und Längsdichtung
Kugelschienenführung	Ohne Kugelschienenführung (Standard)
Breite Führungswagen [mm]	60
Länge Führungswagen [mm]	74.5
Höhe Führungswagen [mm]	12
Höhe Führungswagen mit Führungsschiene [mm]	16
Schmierung	Erstbefettet
Maximale Beschleunigung $a_{max}$ [ $m/s^2$ ]	250
Hinweis maximale Beschleunigung $a_{max}$	Nur bei vorgespannten Systemen. Bei nicht vorgespannten Systemen: $a_{max} = 50 m/s^2$
Maximal zulässige lineare Geschwindigkeit $v_{max}$ [m/s]	3
Hinweis maximal zulässige Geschwindigkeit $v_{max}$	Geschwindigkeiten bis zu 5 m/s sind möglich. Die Lebensdauer ist durch erhöhten Verschleiß der Kunststoffteile begrenzt.
Zulässige Umgebungstemperatur (min. ... max.)	-10 °C ... +80 °C
Hinweis zulässige Umgebungstemperatur (min. ... max.)	Kurzzeitig bis 100 °C zulässig.
Gewicht [kg]	0.23
Dynamische Tragzahl C50 [N]	9400
Hinweis dynamische Tragzahl C50	Dynamische Tragzahlen und Tragmomente basieren auf 50 000 m Hubweg nach DIN ISO 14728-1.
Dynamische Tragzahl C100 [N]	7460
Hinweis dynamische Tragzahl C100	Dynamische Tragzahlen und Tragmomente basieren auf 100 000 m Hubweg nach DIN ISO 14728-1.
Statische Tragzahl C0 [N]	14085
Hinweis statische Tragzahl C0	Gerechnete Werte nach DIN 636, Teil 2
Dynamisches Torsionstragmoment $M_{t50}$ [Nm]	190
Hinweis dynamisches Torsionstragmoment $M_{t50}$	Dynamische Tragzahlen und Tragmomente basieren auf 50 000 m Hubweg nach DIN ISO 14728-1.
Dynamisches Torsionstragmoment $M_{t100}$ [Nm]	151

## Produkteigenschaften

Hinweis dynamisches Torsionstragmoment Mt100	Dynamische Tragzahlen und Tragsmomente basieren auf 100 000 m Hubweg nach DIN ISO 14728-1.
Statisches Torsionstragmoment Mt0 [Nm]	285.2
Dynamisches Längstragmoment ML50 [Nm]	83.3
Hinweis dynamisches Längstragmoment ML50	Dynamische Tragzahlen und Tragsmomente basieren auf 50 000 m Hubweg nach DIN ISO 14728-1.
Dynamisches Längstragmoment ML100 [Nm]	66.1
Hinweis dynamisches Längstragmoment ML100	Dynamische Tragzahlen und Tragsmomente basieren auf 100 000 m Hubweg nach DIN ISO 14728-1.
Statisches Längstragmoment ML0 [Nm]	125
Teilung T Führungsschiene [mm]	40
Abmessung A (Profilschienenführungen) [mm]	60
Abmessung A2 (Profilschienensysteme) [mm]	42
Abmessung A3 (Profilschienensysteme) [mm]	9
Abmessung B (Profilschienenführungen) [mm]	74.5
Abmessung B1 [mm]	57.6
Abmessung B2 (Profilschienenführungen) [mm]	77.5
Abmessung E1 [mm]	45
Abmessung E2 (Profilschienenführungen) [mm]	35
Abmessung H [mm]	16
Abmessung H1 (Profilschienenführungen) [mm]	12
Abmessung H1 mit Längsdichtung (Profilschienenführungen) [mm]	12.65
Abmessung K (Profilschienenführungen) [mm]	4
Abmessung N3 (Profilschienenführungen) [mm]	4.5
Abmessung N5 (Profilschienenführungen) [mm]	2.1
Abmessung S2 (Profilschienenführungen)	M4
Abmessung T1 min [mm]	6
Abmessung V1 [mm]	4.7