

Bosch Rexroth R044151240. Miniaturwagen NR11 MWA-015-BLS-C1-P-0

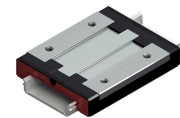
Artikel-Nr. BRR-R044151240 **Hersteller** Bosch Rexroth

Hersteller-Nr. R044151240

Miniaturkugelwagen, BLS, Baugröße 15, Resist NR11, Genauigkeit Präzision, Geringe Vorspannung

TECHNISCHE DATEN

| | |
|------------------------|-------------------------|
| Article authenticity | Original product |
| Condition of article | New |
| Country of Manufacture | Deutschland |
| Weight | 0.1 kg |



NORMEN & KONFORMITÄT

DIN ISO 14728-1

BESCHREIBUNG

Der Kugelwagen in Miniaturausführung zeichnet sich durch folgende Produkteigenschaften aus:

Baugröße 15

Bauform BLS: Breite = Breit, Länge = Lang, Höhe = Standard

Führungswagenwagenkörper aus korrosionsträgen Stahl

Vorspannklasse C1: Geringe Vorspannung

Genauigkeitsklasse P: Präzision

Ohne Kugelkette

Ohne Konservierung

Ohne Erstbefettung

Ohne Vorsatzelement links (Anschlagkante vorn)

Ohne Vorsatzelement rechts (Anschlagkante vorn)

Schmiernippel integriert

Führungswagenkörper in Standardausführung

Gesamtlänge des Führungswagens= 77,5 mm

Austauschbau: Führungswagen und Führungsschienen können in jeder Genauigkeit miteinander kombiniert werden.

- Genauigkeitsklassen P, H und N

- Nachschmierbohrungen vorhanden
- Ruhiger, geschmeidiger Lauf durch optimal gestaltete Umlenkung und Führung der Kugeln
- Problemloser Austausch durch Kugelhalt

Produkteigenschaften

| | |
|---|--|
| Ausführung | Kugelschienenführung |
| Nenngröße [mm] | 15 |
| Bauform | BLS - Breit Lang Standardhöhe |
| Werkstoff Profilschienenführungen | Korrosionsträger, martensitischer Stahl |
| Vorspannungsklasse | C1 - Geringe Vorspannung |
| Genauigkeitsklasse | P - Präzise |
| Dichtung | NS - N-und Längsdichtung |
| Kugelschienenführung | Ohne Kugelschienenführung (Standard) |
| Breite Führungswagen [mm] | 60 |
| Länge Führungswagen [mm] | 74.5 |
| Höhe Führungswagen [mm] | 12 |
| Höhe Führungswagen mit Führungsschiene [mm] | 16 |
| Schmierung | Ohne Schmierung (trocken) |
| Maximale Beschleunigung a_{max} [m/s^2] | 250 |
| Hinweis maximale Beschleunigung a_{max} | Nur bei vorgespannten Systemen. Bei nicht vorgespannten Systemen: $a_{max} = 50 m/s^2$ |
| Maximal zulässige lineare Geschwindigkeit v_{max} [m/s] | 3 |
| Hinweis maximal zulässige Geschwindigkeit v_{max} | Geschwindigkeiten bis zu 5 m/s sind möglich. Die Lebensdauer ist durch erhöhten Verschleiß der Kunststoffteile begrenzt. |
| Zulässige Umgebungstemperatur (min. ... max.) | -10 °C ... +80 °C |
| Hinweis zulässige Umgebungstemperatur (min. ... max.) | Kurzzeitig bis 100 °C zulässig. |
| Gewicht [kg] | 0.23 |
| Dynamische Tragzahl C50 [N] | 9400 |
| Hinweis dynamische Tragzahl C50 | Dynamische Tragzahlen und Tragmomente basieren auf 50 000 m Hubweg nach DIN ISO 14728-1. |
| Dynamische Tragzahl C100 [N] | 7460 |
| Hinweis dynamische Tragzahl C100 | Dynamische Tragzahlen und Tragmomente basieren auf 100 000 m Hubweg nach DIN ISO 14728-1. |
| Statische Tragzahl C0 [N] | 14085 |
| Hinweis statische Tragzahl C0 | Gerechnete Werte nach DIN 636, Teil 2 |
| Dynamisches Torsionstragmoment $Mt50$ [Nm] | 190 |
| Hinweis dynamisches Torsionstragmoment $Mt50$ | Dynamische Tragzahlen und Tragmomente basieren auf 50 000 m Hubweg nach DIN ISO 14728-1. |
| Dynamisches Torsionstragmoment $Mt100$ [Nm] | 151 |

Produkteigenschaften

| | |
|---|---|
| Hinweis dynamisches Torsionstragmoment Mt100 | Dynamische Tragzahlen und Tragmomente basieren auf 100 000 m Hubweg nach DIN ISO 14728-1. |
| Statisches Torsionstragmoment Mt0 [Nm] | 285.2 |
| Dynamisches Längstragmoment ML50 [Nm] | 83.3 |
| Hinweis dynamisches Längstragmoment ML50 | Dynamische Tragzahlen und Tragmomente basieren auf 50 000 m Hubweg nach DIN ISO 14728-1. |
| Dynamisches Längstragmoment ML100 [Nm] | 66.1 |
| Hinweis dynamisches Längstragmoment ML100 | Dynamische Tragzahlen und Tragmomente basieren auf 100 000 m Hubweg nach DIN ISO 14728-1. |
| Statisches Längstragmoment ML0 [Nm] | 125 |
| Teilung T Führungsschiene [mm] | 40 |
| Abmessung A (Profilschienenführungen) [mm] | 60 |
| Abmessung A2 (Profilschienensysteme) [mm] | 42 |
| Abmessung A3 (Profilschienensysteme) [mm] | 9 |
| Abmessung B (Profilschienenführungen) [mm] | 74.5 |
| Abmessung B1 [mm] | 57.6 |
| Abmessung B2 (Profilschienenführungen) [mm] | 77.5 |
| Abmessung E1 [mm] | 45 |
| Abmessung E2 (Profilschienenführungen) [mm] | 35 |
| Abmessung H [mm] | 16 |
| Abmessung H1 (Profilschienenführungen) [mm] | 12 |
| Abmessung H1 mit Längsdichtung (Profilschienenführungen) [mm] | 12.65 |
| Abmessung K (Profilschienenführungen) [mm] | 4 |
| Abmessung N3 (Profilschienenführungen) [mm] | 4.5 |
| Abmessung N5 (Profilschienenführungen) [mm] | 2.1 |
| Abmessung S2 (Profilschienenführungen) | M4 |
| Abmessung T1 min [mm] | 6 |
| Abmessung V1 [mm] | 4.7 |