

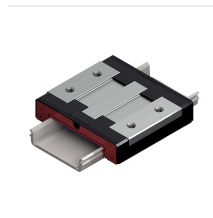
# Bosch Rexroth R044351301. Miniaturwagen NR11 MWA-015-BNS-C1-H-3

**Artikel-Nr.** BRR-R044351301 **Hersteller** Bosch Rexroth**Hersteller-Nr.** R044351301

Miniaturkugelwagen, BNS, Baugröße 15, Resist NR11, Genauigkeit Hoch, Geringe Vorspannung

## TECHNISCHE DATEN

Article authenticity	<b>Original product</b>
Condition of article	<b>New</b>
Country of Manufacture	<b>Deutschland</b>
Weight	<b>0.1 kg</b>



## NORMEN & KONFORMITÄT

**DIN ISO 14728-1**

## BESCHREIBUNG

Der Kugelwagen in Miniaturausführung zeichnet sich durch folgende Produkteigenschaften aus:

Baugröße 15

Bauform BNS: Breite = Breit, Länge = Normal, Höhe = Standard

Führungswagenwagenkörper aus korrosionsträgen Stahl

Vorspannklasse C1: Geringe Vorspannung

Genauigkeitsklasse H: Hoch

Ohne Kugelmutter

Erstbefettet und ohne Konservierung

Wälzlagerfett Dynalub 520

Ohne Vorsatzelement links (Anschlagkante vorn)

Ohne Vorsatzelement rechts (Anschlagkante vorn)

Schmiernippel integriert

Führungswagenkörper in Standardausführung

Gesamtlänge des Führungswagens= 58,5 mm

Austauschbau: Führungswagen und Führungsschienen können in jeder Genauigkeit miteinander kombiniert werden.

- Genauigkeitsklassen P, H und N

- Nachschmierbohrungen vorhanden
- Ruhiger, geschmeidiger Lauf durch optimal gestaltete Umlenkung und Führung der Kugeln
- Problemloser Austausch durch Kugelhalt

### Produkteigenschaften

Ausführung	Kugelschienenführung
Nenngröße [mm]	15
Bauform	BNS - Breit Normal Standardhöhe
Werkstoff Profilschienenführungen	Korrosionsträger, martensitischer Stahl
Vorspannungsklasse	C1 - Geringe Vorspannung
Genauigkeitsklasse	H - Hochgenau
Dichtung	LS - Leichtlaufdichtung (Mini)
Kugelschienenführung	Ohne Kugelschienenführung (Standard)
Breite Führungswagen [mm]	60
Länge Führungswagen [mm]	55.5
Höhe Führungswagen [mm]	12
Höhe Führungswagen mit Führungsschiene [mm]	16
Schmierung	Erstbefettet
Maximale Beschleunigung $a_{max}$ [ $m/s^2$ ]	250
Hinweis maximale Beschleunigung $a_{max}$	Nur bei vorgespannten Systemen. Bei nicht vorgespannten Systemen: $a_{max} = 50 m/s^2$
Maximal zulässige lineare Geschwindigkeit $v_{max}$ [m/s]	3
Hinweis maximal zulässige Geschwindigkeit $v_{max}$	Geschwindigkeiten bis zu 5 m/s sind möglich. Die Lebensdauer ist durch erhöhten Verschleiß der Kunststoffteile begrenzt.
Zulässige Umgebungstemperatur (min. ... max.)	-10 °C ... +80 °C
Hinweis zulässige Umgebungstemperatur (min. ... max.)	Kurzzeitig bis 100 °C zulässig.
Gewicht [kg]	0.17
Dynamische Tragzahl C50 [N]	6660
Hinweis dynamische Tragzahl C50	Dynamische Tragzahlen und Tragmomente basieren auf 50 000 m Hubweg nach DIN ISO 14728-1.
Dynamische Tragzahl C100 [N]	5285
Hinweis dynamische Tragzahl C100	Dynamische Tragzahlen und Tragmomente basieren auf 100 000 m Hubweg nach DIN ISO 14728-1.
Statische Tragzahl C0 [N]	8610
Hinweis statische Tragzahl C0	Gerechnete Werte nach DIN 636, Teil 2
Dynamisches Torsionstragmoment $M_{t50}$ [Nm]	135
Hinweis dynamisches Torsionstragmoment $M_{t50}$	Dynamische Tragzahlen und Tragmomente basieren auf 50 000 m Hubweg nach DIN ISO 14728-1.
Dynamisches Torsionstragmoment $M_{t100}$ [Nm]	107

## Produkteigenschaften

Hinweis dynamisches Torsionstragmoment Mt100	Dynamische Tragzahlen und Tragmomente basieren auf 100 000 m Hubweg nach DIN ISO 14728-1.
Statisches Torsionstragmoment Mt0 [Nm]	174
Dynamisches Längstragmoment ML50 [Nm]	37.8
Hinweis dynamisches Längstragmoment ML50	Dynamische Tragzahlen und Tragmomente basieren auf 50 000 m Hubweg nach DIN ISO 14728-1.
Dynamisches Längstragmoment ML100 [Nm]	30
Hinweis dynamisches Längstragmoment ML100	Dynamische Tragzahlen und Tragmomente basieren auf 100 000 m Hubweg nach DIN ISO 14728-1.
Statisches Längstragmoment ML0 [Nm]	49
Teilung T Führungsschiene [mm]	40
Abmessung A (Profilschienenführungen) [mm]	60
Abmessung A2 (Profilschienensysteme) [mm]	42
Abmessung A3 (Profilschienensysteme) [mm]	9
Abmessung B (Profilschienenführungen) [mm]	55.5
Abmessung B1 [mm]	45
Abmessung B2 (Profilschienenführungen) [mm]	58.5
Abmessung E1 [mm]	45
Abmessung E2 (Profilschienenführungen) [mm]	20
Abmessung H [mm]	16
Abmessung H1 (Profilschienenführungen) [mm]	12
Abmessung H1 mit Längsdichtung (Profilschienenführungen) [mm]	12.65
Abmessung K (Profilschienenführungen) [mm]	4
Abmessung N3 (Profilschienenführungen) [mm]	4.5
Abmessung N5 (Profilschienenführungen) [mm]	2.1
Abmessung S2 (Profilschienenführungen)	M4
Abmessung T1 min [mm]	6
Abmessung V1 [mm]	4.7