

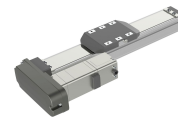
# Bosch Rexroth R02680B002. Riemenvorgelege SMS-030 MIS/YAS I=1

**Artikel-Nr.** BRR-R02680B002 **Hersteller** Bosch Rexroth**Hersteller-Nr.** R02680B002

Motoranbau Riemenvorgelege i=1 (unten) für SMS-030 und Motor Mitsubishi, Yaskawa

## TECHNISCHE DATEN

Article authenticity	<b>Original product</b>
Condition of article	<b>New</b>
Country of Manufacture	<b>Deutschland</b>
Weight	<b>0.1 kg</b>



## BESCHREIBUNG

Bei allen SMS-Systemen mit Kugelgewindetrieb besteht die Möglichkeit, den Motor mit einem Riemenvorgelege anzubauen. Dadurch ist die Gesamtlänge des Systems kürzer als beim Motoranbau mit Flansch und Kupplung. Das Riemenvorgelege dient als Riemenschutz und Motorträger.

### Produkteigenschaften

SMS-Größe	30
SMS Zubehör Motor	Mitsubishi, Yaskawa
Zubehör Small Modules	Motoranbau Riemenvorgelege
Gewicht [kg]	0.06