

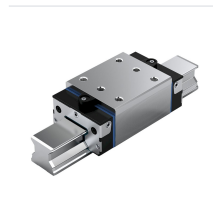
Bosch Rexroth R18213237X. Rollenwagen CR RWD-035-SNH-C2-H-2

Artikel-Nr. BRR-R18213237X **Hersteller** Bosch Rexroth**Hersteller-Nr.** R18213237X

Rollenwagen, SNH, Baugröße 35, Resist CR - Beschichtung, Genauigkeit Hoch, Mittlere Vorspannung

TECHNISCHE DATEN

Article authenticity	Original product
Condition of article	New
Country of Manufacture	Deutschland
Weight	0.1 kg



NORMEN & KONFORMITÄT

DIN ISO 14728-1

BESCHREIBUNG

Der Rollenwagen ist hochpräzise und durch die Beschichtung mit Resist CR korrosionsbeständig. Er zeichnet sich außerdem durch folgende Produkteigenschaften aus:

Baugröße 35

Bauform SNH: Breite = Schmal, Länge = Normal, Höhe = Hoch

Führungswagenkörper aus Kohlenstoffstahl CS, mattsilber hartverchromt

Vorspannklasse C2: Mittlere Vorspannung

Genauigkeitsklasse H: Hoch

Ohne Rollenkette

Konserviert

Ohne Erstbefettung

Ohne Vorsatzelement links (Anschlagkante vorn)

Ohne Vorsatzelement rechts (Anschlagkante vorn)

Gerader Schmieranschluss lose beigelegt.

Führungswagenkörper in Standardausführung

Gesamtlänge des Führungswagens = 118,5 mm

Austauschbau: Führungswagen und Führungsschienen können in jeder Genauigkeit miteinander kombiniert werden.

- Hohe Drehmomentbelastbarkeit
- Gleich hohe Tragzahlen in allen vier Hauptlastrichtungen
- Höchste Steifigkeit in allen Belastungsrichtungen durch zusätzliches Verschrauben an zwei Bohrungen in der Mitte des Rollenwagens
- Korrosionsbeständige Beschichtung Resist CR: mattsilber hartverchromt
- Beliebige Kombinationsmöglichkeiten aller Führungsschienenausführungen mit allen Rollenwagenvarianten
- Zubehör stirnseitig am Rollenwagen einfach anschraubbar
- Schmiernippel allseitig möglich, dadurch wartungsfreundlich
- Minimale Schmiermengen durch neuartige Kanalgestaltung
- Ruhiger, geschmeidiger Lauf durch optimal gestaltete Umlenkung und Führung der Rollen
- Aufbauten am Rollenwagen von oben und unten verschraubbar
- Geringste Federungsschwankungen und höchste Präzision im Ablauf aufgrund der mehrfach optimierten Einlaufgeometrie und der hohen Rollenzahl
- Der Rollenwagen wird mit der Transportsicherung einfach auf die Schiene aufgeschoben.
- Integrierte Komplettabdichtung serienmäßig
- Uneingeschränkter Austauschbau
- Korrosionsbeständige Rollenwagen und Rollenschienen Resist CR, hartverchromt, sind in der Genauigkeitsklasse H lieferbar. Genauigkeitsklassen P und SP auf Anfrage.
- Größen 25 und 65
- Vorspannungsklassen C1 bis C5
- Ausführungen mit Dichtung DS, SS oder AS

Produkteigenschaften

Ausführung	Rollenschienenführungen
Nenngröße [mm]	35
Bauform	SNH - Schmal Normal Hoch
Bauart	Rollenwagen Hochpräzision
Werkstoff Profilschienenführungen	Hartverchromt
Vorspannungsklasse	C2 - Mittlere Vorspannung
Genauigkeitsklasse	H - Hochgenau
Dichtung	DS - Doppellippige Dichtung
Breite Führungswagen [mm]	70
Länge Führungswagen [mm]	118
Höhe Führungswagen [mm]	48
Höhe Führungswagen mit Führungsschiene [mm]	55
Schmierung	Konserviert
Maximale Beschleunigung a_{max} [m/s^2]	150
Hinweis maximale Beschleunigung a_{max}	Voraussetzung: Auch bei Betrieb unter Last muss Vorspannung vorhanden sein.
Maximal zulässige lineare Geschwindigkeit v_{max} [m/s]	4
Zulässige Umgebungstemperatur (min. ... max.)	-10 °C ... +80 °C

Produkteigenschaften

Hinweis zulässige Umgebungstemperatur (min. ... max.)	Kurzzeitig bis 100 °C zulässig. Bei niedrigeren Minustemperaturen bitte rückfragen.
Reibungszahl μ	0.0004 ... 0.001
Hinweis Reibungszahl μ	Ohne die Reibung der Dichtung
Gewicht [kg]	1.77
Dynamische Tragzahl C50 [N]	75000
Hinweis dynamische Tragzahl C50	Dynamische Tragzahlen und Tragmomente basieren auf 50 000 m Hubweg nach DIN ISO 14728-1.
Dynamische Tragzahl C100 [N]	61000
Hinweis dynamische Tragzahl C100	Dynamische Tragzahlen und Tragmomente basieren auf 100 000 m Hubweg nach DIN ISO 14728-1.
Statische Tragzahl C0 [N]	119400
Dynamisches Torsionstragmoment Mt50 [Nm]	1490
Hinweis dynamisches Torsionstragmoment Mt50	Dynamische Tragzahlen und Tragmomente basieren auf 50 000 m Hubweg nach DIN ISO 14728-1.
Dynamisches Torsionstragmoment Mt100 [Nm]	1210
Hinweis dynamisches Torsionstragmoment Mt100	Dynamische Tragzahlen und Tragmomente basieren auf 100 000 m Hubweg nach DIN ISO 14728-1.
Statisches Torsionstragmoment Mt0 [Nm]	2370
Dynamisches Längstragmoment ML50 [Nm]	940
Hinweis dynamisches Längstragmoment ML50	Dynamische Tragzahlen und Tragmomente basieren auf 50 000 m Hubweg nach DIN ISO 14728-1.
Dynamisches Längstragmoment ML100 [Nm]	760
Hinweis dynamisches Längstragmoment ML100	Dynamische Tragzahlen und Tragmomente basieren auf 100 000 m Hubweg nach DIN ISO 14728-1.
Statisches Längstragmoment ML0 [Nm]	1480
Fußnote Reibkraft FR	Richtwert der Reibkräfte des kompletten abgedichteten und geölten Rollenwagens.
Teilung T Führungsschiene [mm]	40
Abmessung A (Profilschienenführungen) [mm]	70
Abmessung A1 (Profilschienenführungen) [mm]	35
Abmessung A2 (Profilschienensysteme) [mm]	34
Abmessung A3 (Profilschienensysteme) [mm]	18
Abmessung B (Profilschienenführungen) [mm]	118
Abmessung B1 [mm]	79.6
Abmessung Durchmesser S5 (Profilschienenführungen)	9
Abmessung E1 [mm]	50
Abmessung E2 (Profilschienenführungen) [mm]	50
Abmessung E8 (Profilschienenführungen) [mm]	50.3
Abmessung E9 (Profilschienenführungen) [mm]	20.1

Produkteigenschaften

Abmessung H [mm]	55
Abmessung H1 (Profilschienenführungen) [mm]	48
Abmessung H2 mit Abdeckband (Profilschienenführungen) [mm]	31.1
Abmessung H2 ohne Abdeckband (Profilschienenführungen) [mm]	30.8
Abmessung K1 (Profilschienenführungen) [mm]	21.55
Abmessung K2 (Profilschienenführungen) [mm]	23.4
Abmessung N3 (Profilschienenführungen) [mm]	13
Abmessung N5 (Profilschienenführungen) [mm]	14
Abmessung N6 (Profilschienenführungen) [mm]	19.4
Abmessung N6 Toleranz (Profilschienenführungen) [mm]	±0.5
Abmessung S2 (Profilschienenführungen)	M8
Abmessung S9	M3
Abmessung S9 Gewindedurchmesser (Profilschienenführungen)	M3
Abmessung T1 min [mm]	16
Abmessung T2 [mm]	40
Abmessung V1 [mm]	8
Hinweis Abmessung T	Maß T = Teilung der Rollenschiene