

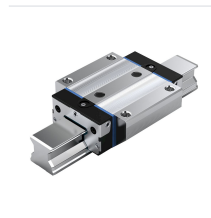
# Bosch Rexroth R18514212X. Rollenwagen CS RWD-045-FNS-C2-S-2

**Artikel-Nr.** BRR-R18514212X **Hersteller** Bosch Rexroth**Hersteller-Nr.** R18514212X

Rollenwagen, FNS, Baugröße 45, Stahl CS, Genauigkeit Superpräzision, Mittlere Vorspannung

## TECHNISCHE DATEN

Article authenticity	<b>Original product</b>
Condition of article	<b>New</b>
Country of Manufacture	<b>Deutschland</b>
Weight	<b>0.1 kg</b>



## NORMEN & KONFORMITÄT

**DIN ISO 14728-1**

## BESCHREIBUNG

Der Rollenwagen ist hochpräzise und zeichnet sich durch folgende Produkteigenschaften aus:

Baugröße 45

Bauform FNS: Breite = Flansch, Länge = Normal, Höhe = Standard

Führungswagenwagenkörper aus Kohlenstoffstahl CS

Vorspannklasse C2: Mittlere Vorspannung

Genauigkeitsklasse SP: Superpräzision

Ohne Rollenkette

Konserviert

Ohne Erstbefettung

Ohne Vorsatzelement links (Anschlagkante vorn)

Ohne Vorsatzelement rechts (Anschlagkante vorn)

Gerader Schmieranschluss lose beigelegt.

Führungswagenkörper in Standardausführung

Gesamtlänge des Führungswagens = 147,5 mm

Austauschbau: Führungswagen und Führungsschienen können in jeder Genauigkeit miteinander kombiniert werden.

- Hohe Drehmomentbelastbarkeit

- Gleich hohe Tragzahlen in allen vier Hauptlastrichtungen
- Höchste Steifigkeit in allen Belastungsrichtungen durch zusätzliches Verschrauben an zwei Bohrungen in der Mitte des Rollenwagens
- Uneingeschränkter Austauschbau
- Beliebige Kombinationsmöglichkeiten aller Führungsschieneausführungen mit allen Rollenwagenvarianten
- Zubehör stirnseitig am Rollenwagen einfach anschraubbar
- Schmiernippel allseitig möglich, dadurch wartungsfreundlich
- Minimale Schmiermengen durch neuartige Kanalgestaltung
- Ruhiger, geschmeidiger Lauf durch optimal gestaltete Umlenkung und Führung der Rollen
- Aufbauten am Rollenwagen von oben und unten verschraubbar
- Geringste Federungsschwankungen und höchste Präzision im Ablauf aufgrund der mehrfach optimierten Einlaufgeometrie und der hohen Rollenzahl
- Der Rollenwagen wird mit der Transportsicherung einfach auf die Schiene aufgeschoben.
- Integrierte Komplettabdichtung serienmäßig
- Größen 25 und 65
- Vorspannungsklassen C1 bis C5
- Ausführungen mit Dichtung DS, SS oder AS

### Produkteigenschaften

Ausführung	Rollenschieneführungen
Nenngröße [mm]	45
Bauform	FNS - Flansch Normal Standardhöhe
Bauart	Rollenwagen Hochpräzision
Werkstoff Profilschieneführungen	Kohlenstoffstahl
Vorspannungsklasse	C2 - Mittlere Vorspannung
Genauigkeitsklasse	SP - Super Präzise
Dichtung	DS - Doppellippige Dichtung
Breite Führungswagen [mm]	120
Länge Führungswagen [mm]	147
Höhe Führungswagen [mm]	51
Höhe Führungswagen mit Führungsschiene [mm]	60
Schmierung	Konserviert
Maximale Beschleunigung $a_{max}$ [ $m/s^2$ ]	150
Hinweis maximale Beschleunigung $a_{max}$	Voraussetzung: Auch bei Betrieb unter Last muss Vorspannung vorhanden sein.
Maximal zulässige lineare Geschwindigkeit $v_{max}$ [m/s]	4
Zulässige Umgebungstemperatur (min. ... max.)	-10 °C ... +80 °C
Hinweis zulässige Umgebungstemperatur (min. ... max.)	Kurzzeitig bis 100 °C zulässig. Bei niedrigeren Minustemperaturen bitte rückfragen.
Reibungszahl $\mu$	0.0004 ... 0.001
Hinweis Reibungszahl $\mu$	Ohne die Reibung der Dichtung

## Produkteigenschaften

Gewicht [kg]	3.58
Dynamische Tragzahl C50 [N]	131000
Hinweis dynamische Tragzahl C50	Dynamische Tragzahlen und Tragsmomente basieren auf 50 000 m Hubweg nach DIN ISO 14728-1.
Dynamische Tragzahl C100 [N]	106600
Hinweis dynamische Tragzahl C100	Dynamische Tragzahlen und Tragsmomente basieren auf 100 000 m Hubweg nach DIN ISO 14728-1.
Statische Tragzahl C0 [N]	209400
Dynamisches Torsionstragmoment Mt50 [Nm]	3250
Hinweis dynamisches Torsionstragmoment Mt50	Dynamische Tragzahlen und Tragsmomente basieren auf 50 000 m Hubweg nach DIN ISO 14728-1.
Dynamisches Torsionstragmoment Mt100 [Nm]	2640
Hinweis dynamisches Torsionstragmoment Mt100	Dynamische Tragzahlen und Tragsmomente basieren auf 100 000 m Hubweg nach DIN ISO 14728-1.
Statisches Torsionstragmoment Mt0 [Nm]	5180
Dynamisches Längstragmoment ML50 [Nm]	2030
Hinweis dynamisches Längstragmoment ML50	Dynamische Tragzahlen und Tragsmomente basieren auf 50 000 m Hubweg nach DIN ISO 14728-1.
Dynamisches Längstragmoment ML100 [Nm]	1650
Hinweis dynamisches Längstragmoment ML100	Dynamische Tragzahlen und Tragsmomente basieren auf 100 000 m Hubweg nach DIN ISO 14728-1.
Statisches Längstragmoment ML0 [Nm]	3240
Fußnote Reibkraft FR	Richtwert der Reibkräfte des kompletten abgedichteten und geölten Rollenwagens.
Teilung T Führungsschiene [mm]	52.5
Abmessung A (Profilschienenführungen) [mm]	120
Abmessung A1 (Profilschienenführungen) [mm]	60
Abmessung A2 (Profilschienensysteme) [mm]	45
Abmessung A3 (Profilschienensysteme) [mm]	37.5
Abmessung A4 (Profilschienenführung) [mm]	55.6
Abmessung B (Profilschienenführungen) [mm]	147
Abmessung B1 [mm]	101.5
Abmessung Durchmesser S5 (Profilschienenführungen)	14
Abmessung E1 [mm]	100
Abmessung E2 (Profilschienenführungen) [mm]	80
Abmessung E3 (Profilschienenführungen) [mm]	60
Abmessung E8 (Profilschienenführungen) [mm]	62.9
Abmessung E9 (Profilschienenführungen) [mm]	16.7
Abmessung H [mm]	60
Abmessung H1 (Profilschienenführungen) [mm]	51

## Produkteigenschaften

Abmessung H2 mit Abdeckband (Profilschienenführungen) [mm]	39.1
Abmessung H2 ohne Abdeckband (Profilschienenführungen) [mm]	38.8
Abmessung H3 [mm]	53
Abmessung K1 (Profilschienenführungen) [mm]	17.45
Abmessung K2 (Profilschienenführungen) [mm]	20.35
Abmessung N1 (Profilschienenführungen) [mm]	15
Abmessung N2 (Profilschienenführungen) [mm]	13.5
Abmessung N6 (Profilschienenführungen) [mm]	22.4
Abmessung N6 Toleranz (Profilschienenführungen) [mm]	±0.5
Abmessung S1 Gewindedurchmesser (Profilschienenführungen) [mm]	10.4
Abmessung S2 (Profilschienenführungen)	M12
Abmessung S9	M4
Abmessung S9 Gewindedurchmesser (Profilschienenführungen)	M4
Abmessung T1 min [mm]	18
Abmessung V1 [mm]	10
Hinweis Abmessung T	Maß T = Teilung der Rollenschiene