

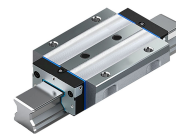
Bosch Rexroth R18535392X. Rollenwagen CS RWD-055-FLS-C3-U-2

Artikel-Nr. BRR-R18535392X **Hersteller** Bosch Rexroth**Hersteller-Nr.** R18535392X

Rollenwagen, FLS, Baugröße 55, Stahl CS, Genauigkeit Ultrapräzision, Hohe Vorspannung

TECHNISCHE DATEN

Article authenticity	Original product
Condition of article	New
Country of Manufacture	Deutschland
Weight	0.1 kg



NORMEN & KONFORMITÄT

DIN ISO 14728-1

BESCHREIBUNG

Der Rollenwagen ist hochpräzise und zeichnet sich durch folgende Produkteigenschaften aus:

Baugröße 55

Bauform FLS: Breite = Flansch, Länge = Lang, Höhe = Standard

Führungswagenwagenkörper aus Kohlenstoffstahl CS

Vorspannklasse C3: Hohe Vorspannung

Genauigkeitsklasse UP: Ultrapräzision

Ohne Rollenkette

Konserviert

Ohne Erstbefettung

Ohne Vorsatzelement links (Anschlagkante vorn)

Ohne Vorsatzelement rechts (Anschlagkante vorn)

Gerader Schmieranschluss lose beigelegt.

Führungswagenkörper in Standardausführung

Gesamtlänge des Führungswagens = 209,7 mm

Austauschbau: Führungswagen und Führungsschienen können in jeder Genauigkeit miteinander kombiniert werden.

- Hohe Drehmomentbelastbarkeit

- Gleich hohe Tragzahlen in allen vier Hauptlastrichtungen
- Höchste Steifigkeit in allen Belastungsrichtungen durch zusätzliches Verschrauben an zwei Bohrungen in der Mitte des Rollenwagens
- Uneingeschränkter Austauschbau
- Beliebige Kombinationsmöglichkeiten aller Führungsschiენenausführungen mit allen Rollenwagenvarianten
- Zubehör stirnseitig am Rollenwagen einfach anschraubbar
- Schmiernippel allseitig möglich, dadurch wartungsfreundlich
- Minimale Schmiermengen durch neuartige Kanalgestaltung
- Ruhiger, geschmeidiger Lauf durch optimal gestaltete Umlenkung und Führung der Rollen
- Aufbauten am Rollenwagen von oben und unten verschraubbar
- Geringste Federungsschwankungen und höchste Präzision im Ablauf aufgrund der mehrfach optimierten Einlaufgeometrie und der hohen Rollenzahl
- Der Rollenwagen wird mit der Transportsicherung einfach auf die Schiene aufgeschoben.
- Integrierte Komplettabdichtung serienmäßig
- Größen 25 und 65
- Vorspannungsklassen C1 bis C5
- Ausführungen mit Dichtung DS, SS oder AS

Produkteigenschaften

Ausführung	Rollenschiēnenführungen
Nenngröße [mm]	55
Bauform	FLS - Flansch Lang Standardhöhe
Bauart	Rollenwagen Hochpräzision
Werkstoff Profilschiēnenführungen	Kohlenstoffstahl
Vorspannungsklasse	C3 - hohe Vorspannung
Genauigkeitsklasse	UP - Ultra Präzise
Dichtung	DS - Doppellippige Dichtung
Breite Führungswagen [mm]	140
Länge Führungswagen [mm]	209.65
Höhe Führungswagen [mm]	58
Höhe Führungswagen mit Führungsschiēne [mm]	70
Schmierung	Konserviert
Maximale Beschleunigung a_{max} [m/s ²]	150
Hinweis maximale Beschleunigung a_{max}	Voraussetzung: Auch bei Betrieb unter Last muss Vorspannung vorhanden sein.
Maximal zulässige lineare Geschwindigkeit v_{max} [m/s]	4
Zulässige Umgebungstemperatur (min. ... max.)	-10 °C ... +80 °C
Hinweis zulässige Umgebungstemperatur (min. ... max.)	Kurzzeitig bis 100 °C zulässig. Bei niedrigeren Minustemperaturen bitte rückfragen.
Reibungszahl μ	0.0004 ... 0.001
Hinweis Reibungszahl μ	Ohne die Reibung der Dichtung

Produkteigenschaften

Gewicht [kg]	7.15
Dynamische Tragzahl C50 [N]	214000
Hinweis dynamische Tragzahl C50	Dynamische Tragzahlen und Traggmomente basieren auf 50 000 m Hubweg nach DIN ISO 14728-1.
Dynamische Tragzahl C100 [N]	174000
Hinweis dynamische Tragzahl C100	Dynamische Tragzahlen und Traggmomente basieren auf 100 000 m Hubweg nach DIN ISO 14728-1.
Statische Tragzahl C0 [N]	374900
Dynamisches Torsionstragmoment Mt50 [Nm]	6270
Hinweis dynamisches Torsionstragmoment Mt50	Dynamische Tragzahlen und Traggmomente basieren auf 50 000 m Hubweg nach DIN ISO 14728-1.
Dynamisches Torsionstragmoment Mt100 [Nm]	5100
Hinweis dynamisches Torsionstragmoment Mt100	Dynamische Tragzahlen und Traggmomente basieren auf 100 000 m Hubweg nach DIN ISO 14728-1.
Statisches Torsionstragmoment Mt0 [Nm]	10990
Dynamisches Längstragmoment ML50 [Nm]	5440
Hinweis dynamisches Längstragmoment ML50	Dynamische Tragzahlen und Traggmomente basieren auf 50 000 m Hubweg nach DIN ISO 14728-1.
Dynamisches Längstragmoment ML100 [Nm]	4420
Hinweis dynamisches Längstragmoment ML100	Dynamische Tragzahlen und Traggmomente basieren auf 100 000 m Hubweg nach DIN ISO 14728-1.
Statisches Längstragmoment ML0 [Nm]	9520
Fußnote Reibkraft FR	Richtwert der Reibkräfte des kompletten abgedichteten und geölten Rollenwagens.
Teilung T Führungsschiene [mm]	60
Abmessung A (Profilschienenführungen) [mm]	140
Abmessung A1 (Profilschienenführungen) [mm]	70
Abmessung A2 (Profilschienensysteme) [mm]	53
Abmessung A3 (Profilschienensysteme) [mm]	43.5
Abmessung B (Profilschienenführungen) [mm]	209.65
Abmessung B1 [mm]	162.1
Abmessung Durchmesser S5 (Profilschienenführungen)	16
Abmessung E1 [mm]	116
Abmessung E2 (Profilschienenführungen) [mm]	95
Abmessung E3 (Profilschienenführungen) [mm]	70
Abmessung E8 (Profilschienenführungen) [mm]	74.2
Abmessung E9 (Profilschienenführungen) [mm]	18.85
Abmessung H [mm]	70
Abmessung H1 (Profilschienenführungen) [mm]	58

Produkteigenschaften

Abmessung H2 mit Abdeckband (Profilschienenführungen) [mm]	47.85
Abmessung H2 ohne Abdeckband (Profilschienenführungen) [mm]	47.55
Abmessung K1 (Profilschienenführungen) [mm]	41.25
Abmessung K2 (Profilschienenführungen) [mm]	44.4
Abmessung N1 (Profilschienenführungen) [mm]	18
Abmessung N2 (Profilschienenführungen) [mm]	13.7
Abmessung N5 (Profilschienenführungen) [mm]	9
Abmessung N6 (Profilschienenführungen) [mm]	28.7
Abmessung N6 Toleranz (Profilschienenführungen) [mm]	±0.5
Abmessung S1 Gewindedurchmesser (Profilschienenführungen) [mm]	12.4
Abmessung S2 (Profilschienenführungen)	M14
Abmessung S9	M5
Abmessung S9 Gewindedurchmesser (Profilschienenführungen)	M5
Abmessung T1 min [mm]	20
Abmessung V1 [mm]	12.6
Abmessung V1 mit Toleranz (Profilschienenführungen)	12,6 mm ±1,2
Abmessung V1 Toleranz (Profilschienenführungen) [mm]	±1.2
Hinweis Abmessung T	Maß T = Teilung der Rollenschiene